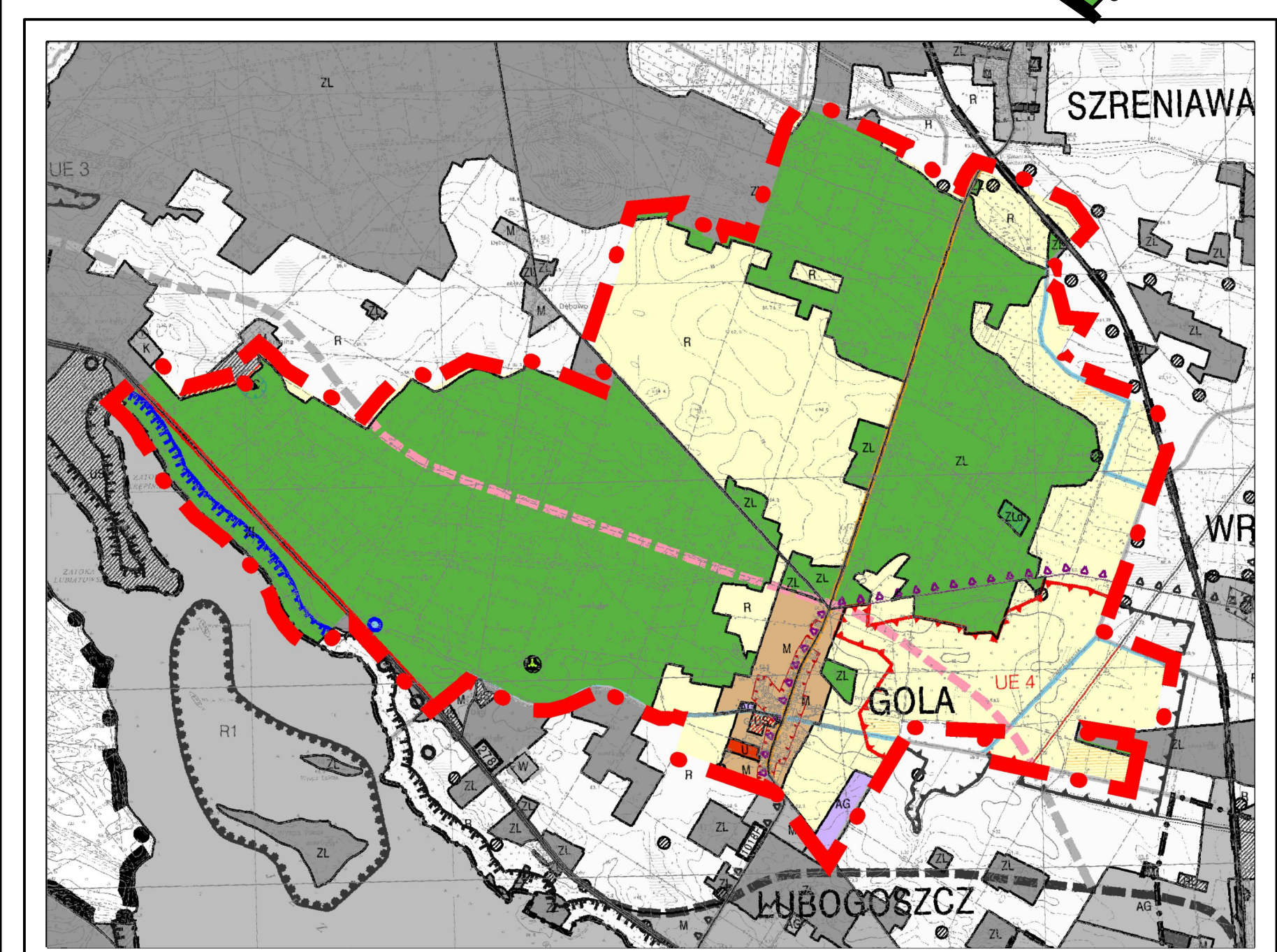
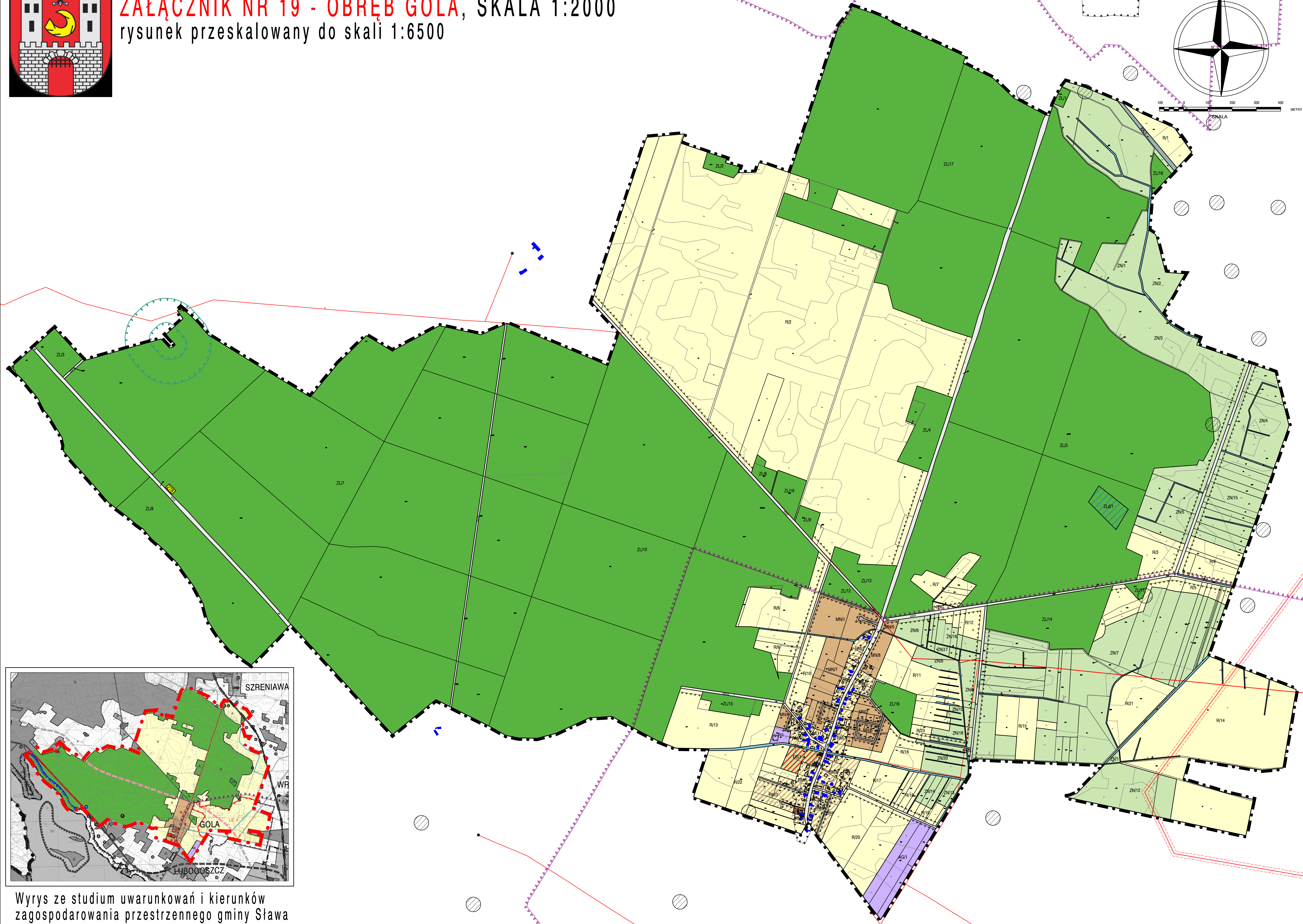
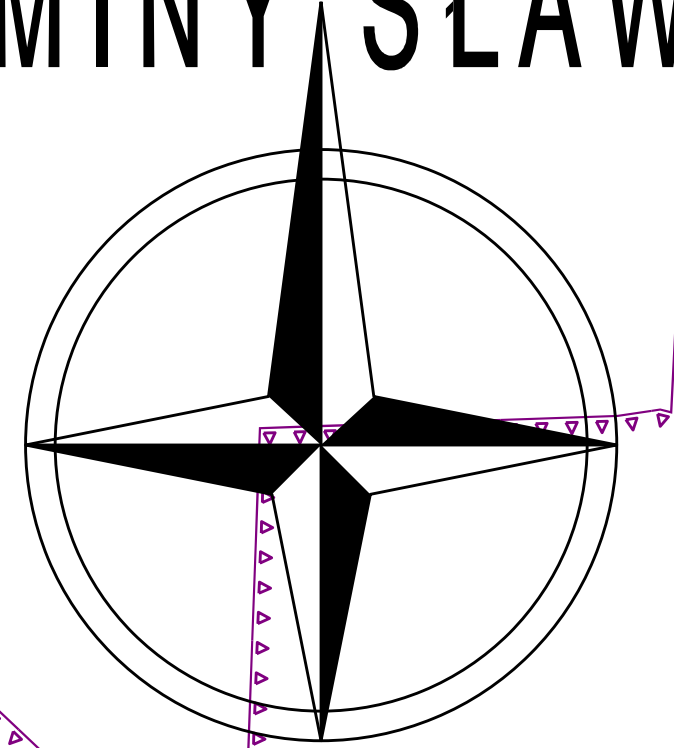




MIEJSCOWY PLAN ZAGOSPODAROWANIA PRZESTRZENNEGO TERENÓW POŁOŻONYCH W OBRĘBACH GMINY SŁAWA

ZAŁĄCZNIK NR 19 - OBRĘB GOLA, SKALA 1:2000

rysunek przeskalowany do skali 1:6500



Wyrys ze studium uwarunkowań i kierunków zagospodarowania przestrzennego gminy Sława