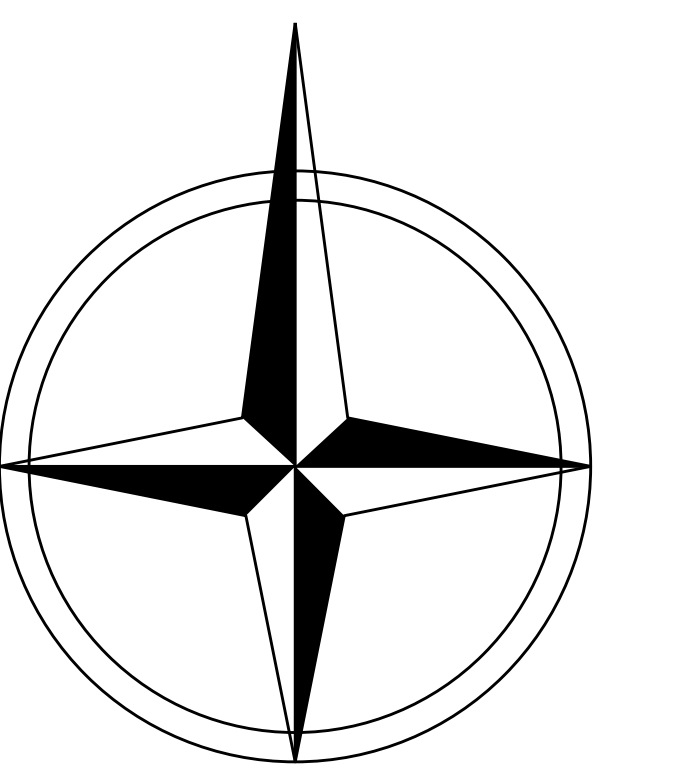




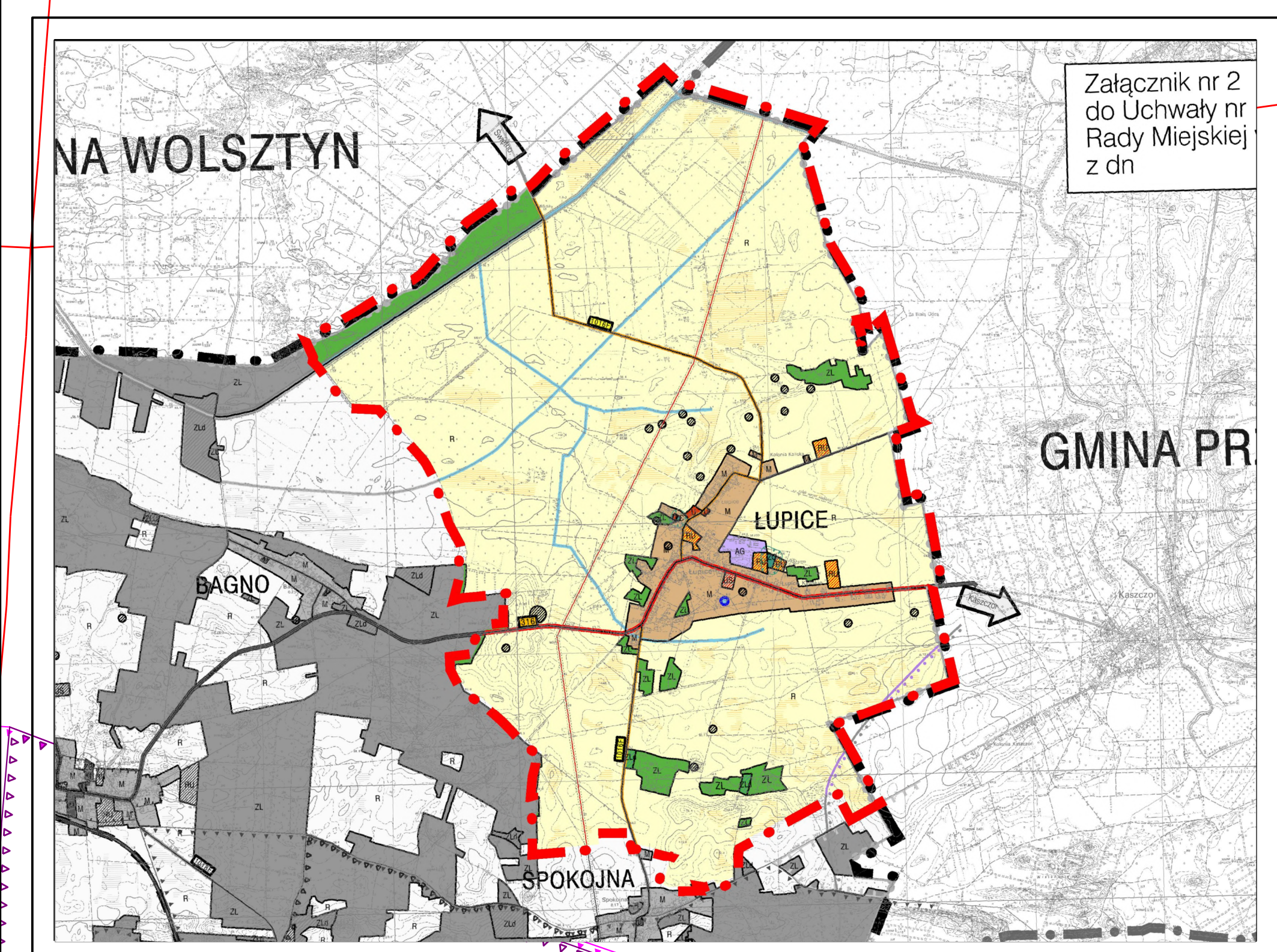
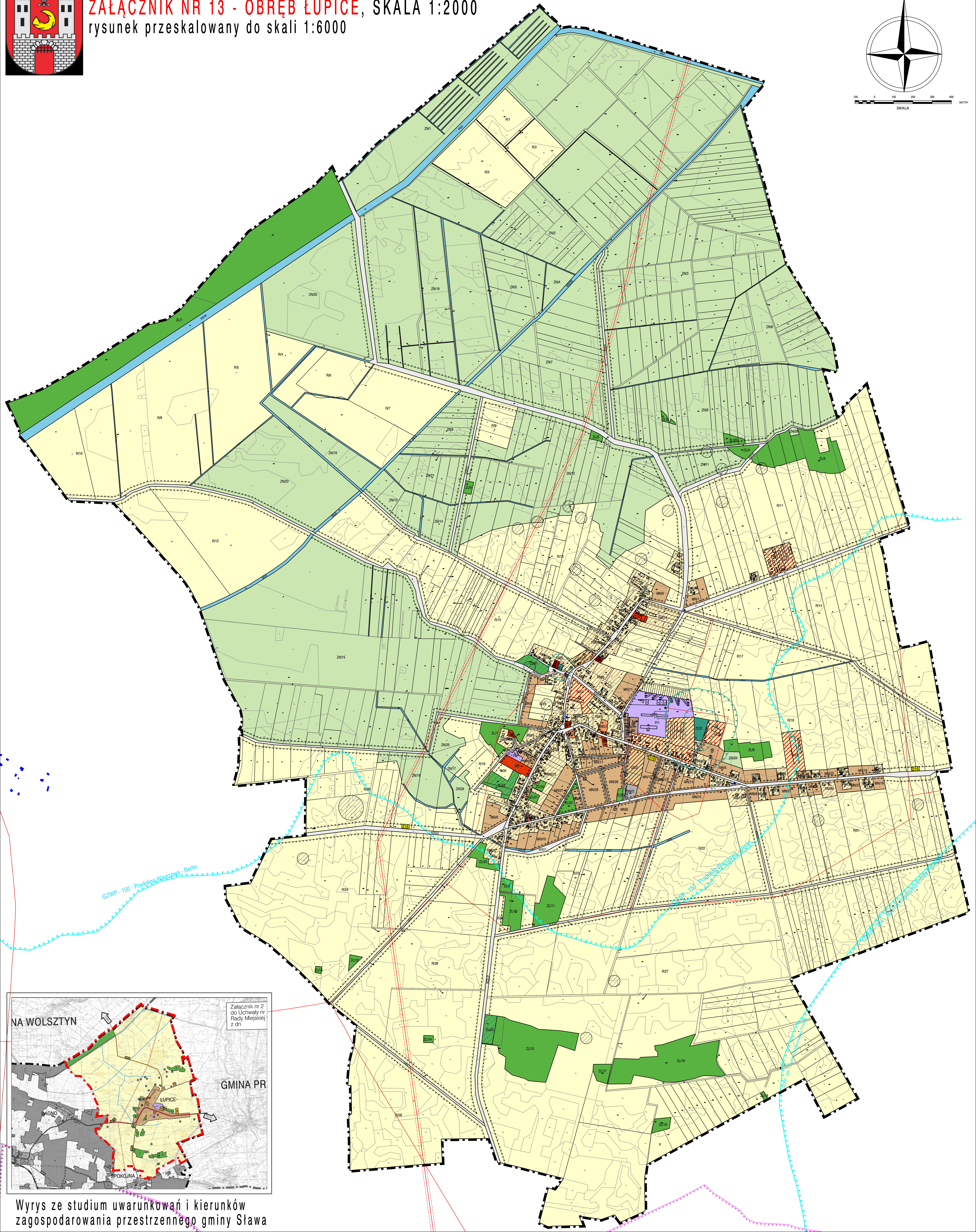
# MIEJSCOWY PLAN ZAGOSPODAROWANIA PRZESTRZENNEGO TERENÓW POŁOŻONYCH W OBRĘBACH GMINY SŁAWA

## ZAŁĄCZNIK NR 13 - OBRĘB ŁUPICE, SKALA 1:2000

rysunek przeskalowany do skali 1:6000



SKALA  
0 100 200 300 400 METRY



Wrys z studium uwarunkowań i kierunków zagospodarowania przestrzennego gminy Sława