



ZMIANA STUDIUM UWARUNKOWAŃ I KIERUNKÓW ZAGOSPODAROWANIA PRZESTRZENNEGO GMINY SŁAWA

Skala 1 : 25 000



0 500 1000 1500 2000 METRY
SKALA

Załącznik nr 2
do Uchwały nr / /21
Rady Miejskiej w Sławie
z dn 2021 r.

LEGENDA:

Ustalenia ogólne:

- Granica opracowania zmiany SUiKZP Gminy Sława, tożsamość z granicami gminy
- Granice gmin sąsiednich
- Granica województw
- Granica miasta Sława

Ustalenia funkcjonalne:

- Tereny zabudowy mieszkaniowej
- Tereny zabudowy usługowej
- Tereny zabudowy sportowej, turystycznej i rekreacyjnej
- Tereny komunalnej stacji uzdatniania wody oraz usług sportu i rekreacji
- Tereny aktywności gospodarczej i przemysłu
- Tereny eksploatacji surowców mineralnych
- Tereny obsługi produkcji w gospodarstwach rolnych, hodowlanych, ogrodniczych
- Tereny cmentarzy
- Tereny zieleni parkowej
- Tereny lasów i zadrzewień
- Tereny dokośń
- Tereny obsługi gospodarki leśnej
- Tereny ogrodów działkowych
- Tereny rolnicze
- Tereny wód otwartych i płynących

Infrastruktura techniczna:

- Tereny urządzeń zaopatrzenia w wodę
- Tereny urządzeń unieszkodliwiania ścieków
- Tereny urządzeń gazownictwa
- Projektowany gazociąg wysokiego ciśnienia DN 100
- Tereny urządzeń elektroenergetycznych
- Linie sieci elektroenergetycznych o napięciu 110kV
- Tereny urządzeń infrastruktury telekomunikacyjnej
- Tereny stacji IMGW
- Tereny lokalizacji elektrowni wiatrowych
- Lokalizacja elektrowni wiatrowych

Komunikacja:

- Drogi wojewódzkie
- Numery dróg wojewódzkich
- Drogi powiatowe
- Numery dróg powiatowych
- Drogi gminne
- Projektowana obwodnica miasta Sława
- Wariant I przebiegu drogi wojewódzkiej nr 278
- Wariant II przebiegu drogi wojewódzkiej nr 278
- Tereny kolejowe (dawne dworce)
- Linie kolejowe (nieczynne)

Ustalenia strefowe:

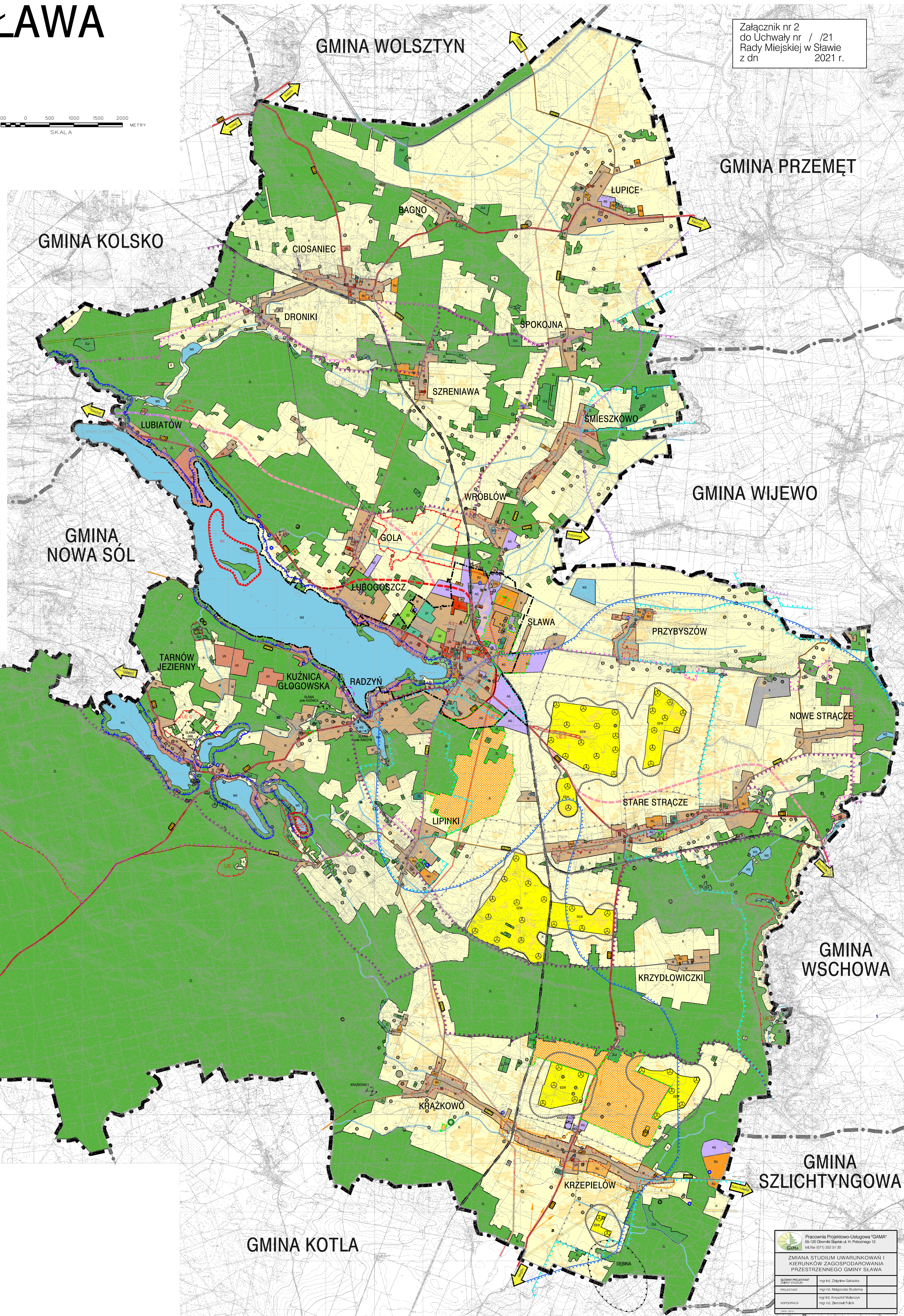
- Strefa ochrony sanitarnej od cmentarza
- Obszar udokumentowanych złóż surowców mineralnych
- Użytki rolne klas I-III o najwyższej przydatności dla produkcji rolnej i najwyższym poziomie ochrony
- Strefa ochronna dla stacji IMGW Radzyń
- Strefa ochronna od elektrowni wiatrowych, w granicach której obowiązują ograniczenia zabudowy oraz zagospodarowania i użytkowania terenu
- Orientacyjny przebieg izofon 40dB

Ochrona walorów przyrodniczych:

- Obszar Specjalnej Ochrony ptaków Natura 2000 "Pojezierze Sławskie", kod PL.B30011
- Obszar Chronionego Krajobrazu "20 Pojezierze Sławskie - Przemęskie"
- Rezerwat przyrody
- Użytki ekologiczne
- Pomniki przyrody
- GZWP nr 304 - Zbiornik międzyzromowy Przemęt
- GZWP nr 306 - Zbiornik Wschowa
- Proponowane granice obszarów ochronnych GZWP nr 304 i 306
- Strefa 100m od linii brzoźów rzek, jezior i innych zbiorników wodnych w granicach której istnieją ograniczenia lokalizacji obiektów budowlanych

Ochrona walorów kulturowych:

- Strefa ochrony historycznych układów urbanistycznych i ruralistycznych
- Obszary wpisane do rejestru zabytków
- Strefa ochrony krajobrazowej wokół założenia ruralistycznego
- Osie ochrony ekspozycji
- Stanowiska archeologiczne



ELEMENTY WPROWADZONE UCHWAŁĄ NR XXXIV/205/17 RADY MIEJSKIEJ W SŁAWIE Z DNIA 30 MARCA 2017 R.

LEGENDA:
 GRANICE TERENÓW OBJĘTYCH ZMIANĄ STUDIUM

Zespół autorski:
mgr inż. arch. Dorota Fryndt - Halaburdzin
mgr inż. arch. Paweł Halaburdzin
mgr inż. arch. kraj. Anna Sutý
mgr Andrzej Rybczynski

ELEMENTY WPROWADZONE UCHWAŁĄ NR / /21 RADY MIEJSKIEJ W SŁAWIE Z DNIA 2021 R.

LEGENDA:
 Granice terenów objętych zmianą studium
 Tereny instalacji fotowoltaicznych wraz z granicami ich stref ochronnych

Pracownia Projektowo-Usługowa "GAMA"
55-120 Oborniki Śląskie ul. H. Pobożnego 12
tel./fax (071) 352 51 30

Pracownia Projektowo-Usługowa "GAMA"
55-120 Oborniki Śląskie ul. H. Pobożnego 12
tel./fax (071) 352 51 30
ZMIANA STUDIUM UWARUNKOWAŃ I KIERUNKÓW ZAGOSPODAROWANIA PRZESTRZENNEGO GMINY SŁAWA
SCHEM PROJEKTANT mgr inż. Dorota Fryndt - Halaburdzin
PROJEKTANT mgr inż. Paweł Halaburdzin
WSPÓŁPRACOWNICZKA mgr inż. Anna Sutý
mgr inż. Dorota Fryndt - Halaburdzin
mgr inż. Paweł Halaburdzin
mgr inż. Anna Sutý