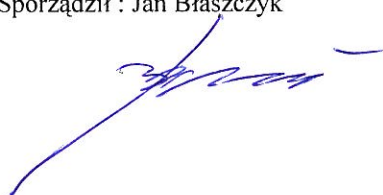
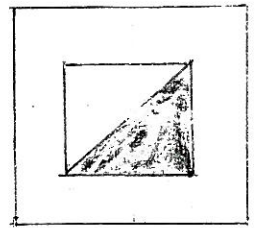
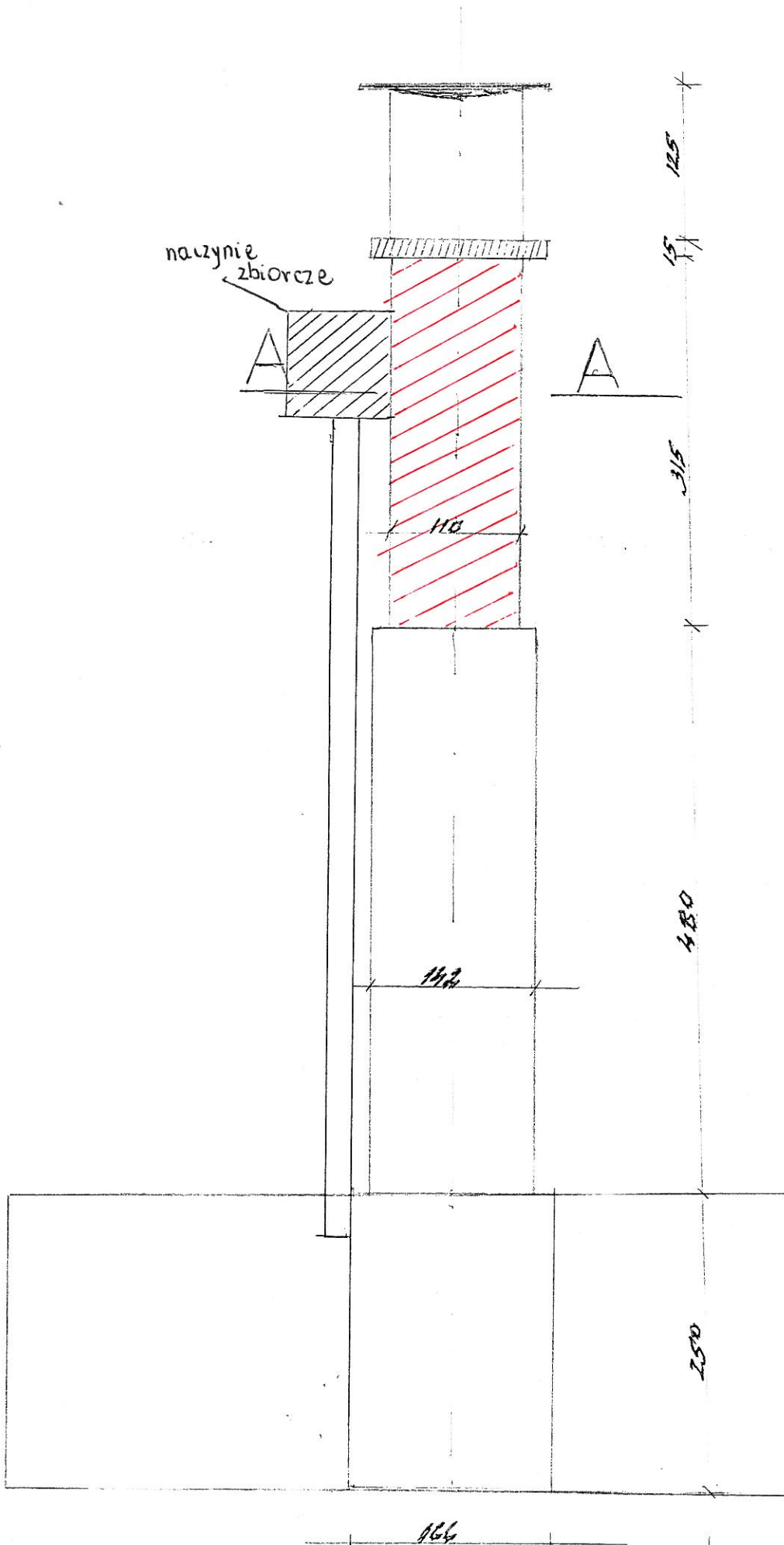


**ZAKRES ROBÓT REMONTOWYCH  
PRZY KOMINIE I NACZYNIU WYRÓWNAWCZYM  
W BUDYNKU KOTŁOWNII ZESPOŁU SZKÓŁ CIOSAŃCA**

1. Roboty dotyczą budynku kotłowni położonej w Ciosańcu na działce nr geod. 334
2. Zakres robót remontu komina:
  - Demontaż gniazda bocianiego
3. Wykonanie rusztowania przy kominie
4. Montaż wkładu kominowego systemowego z podłączeniem do czopucha pieca wyposażony w nasadę kominową (daszek) oraz wyczystkę. Komin należy wykonać z blachy żaroodpornej Ø 400mm o wysokości komina 10.45m
5. Montaż gniazda bocianiego
6. Zakres robót przy naczyniu wyrównawczym:
  - Demontaż zbiornika stalowego o wymiarach 150x85x90cm
  - Demontaż rury zasilającej, powrotnej o Ø 65mm
7. Wykonanie nowego naczynia stalowego wraz z montażem, zbiornik musi posiadać izolacje
8. Montaż nowych rur zasilających i powrotnych wraz z wykonaniem izolacji
9. Usunięcie gruzu budowlanego wraz z jego utylizacją

Sporządził : Jan Błaszczuk





~~225 55 225~~

~~157 45 257~~