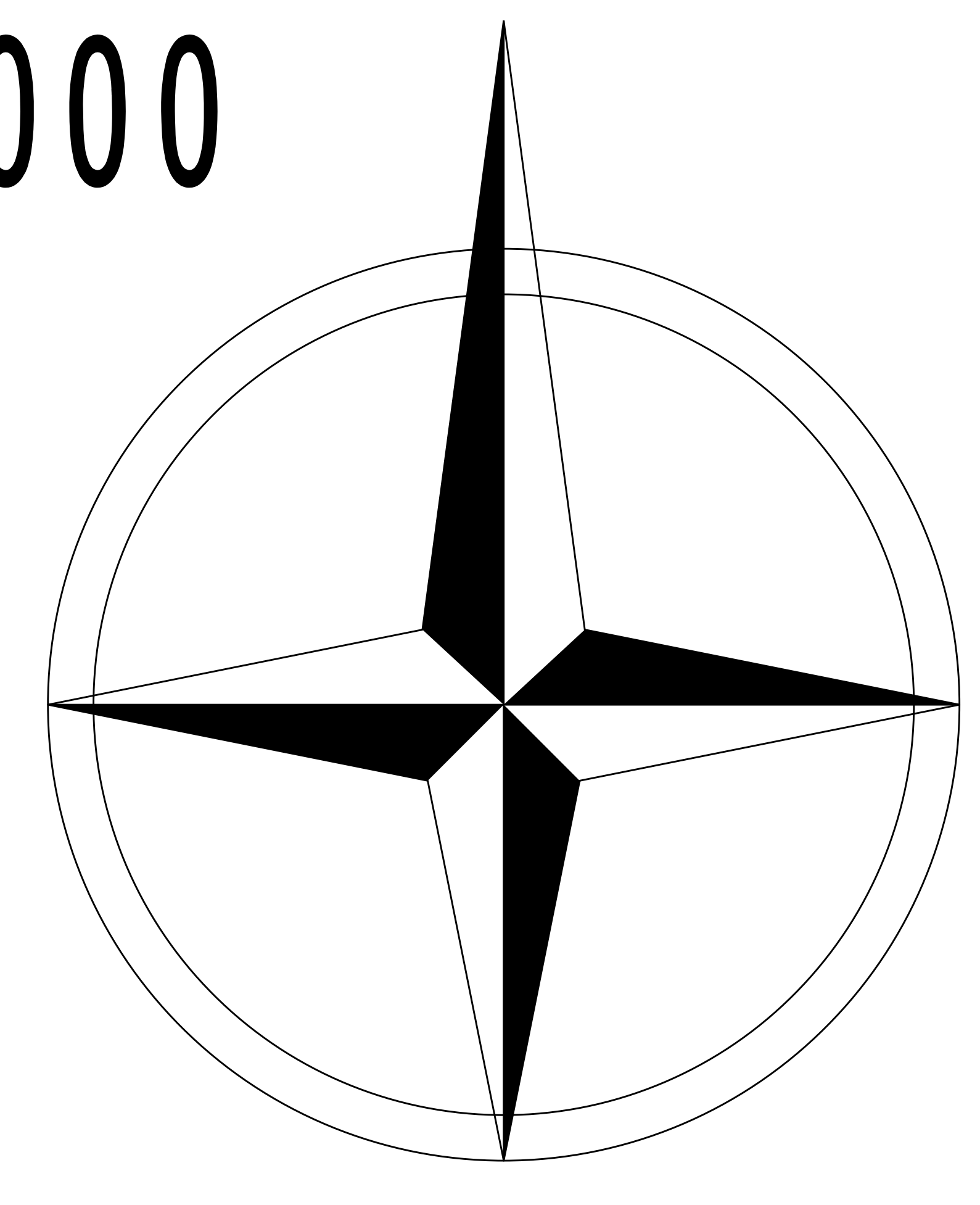




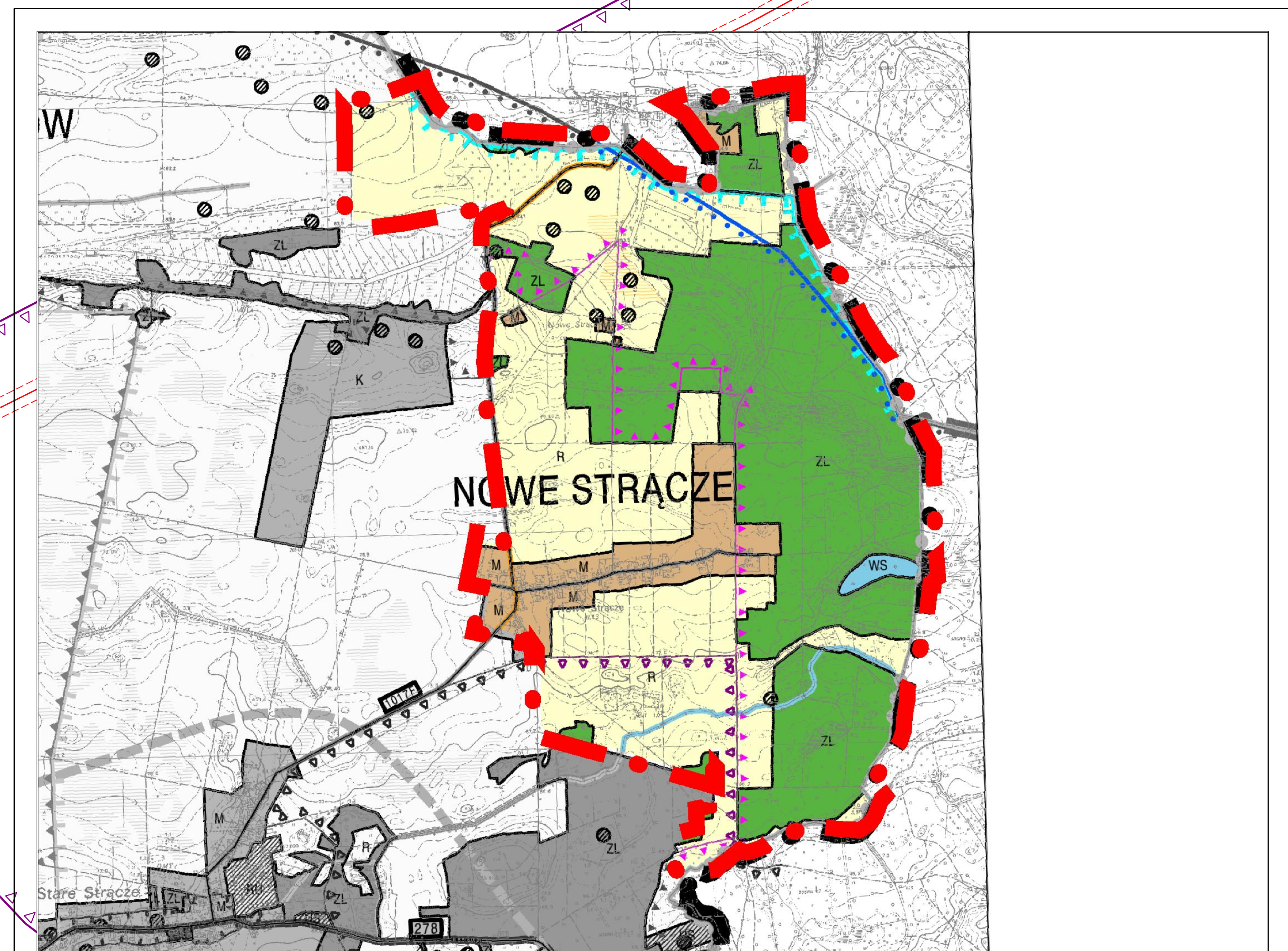
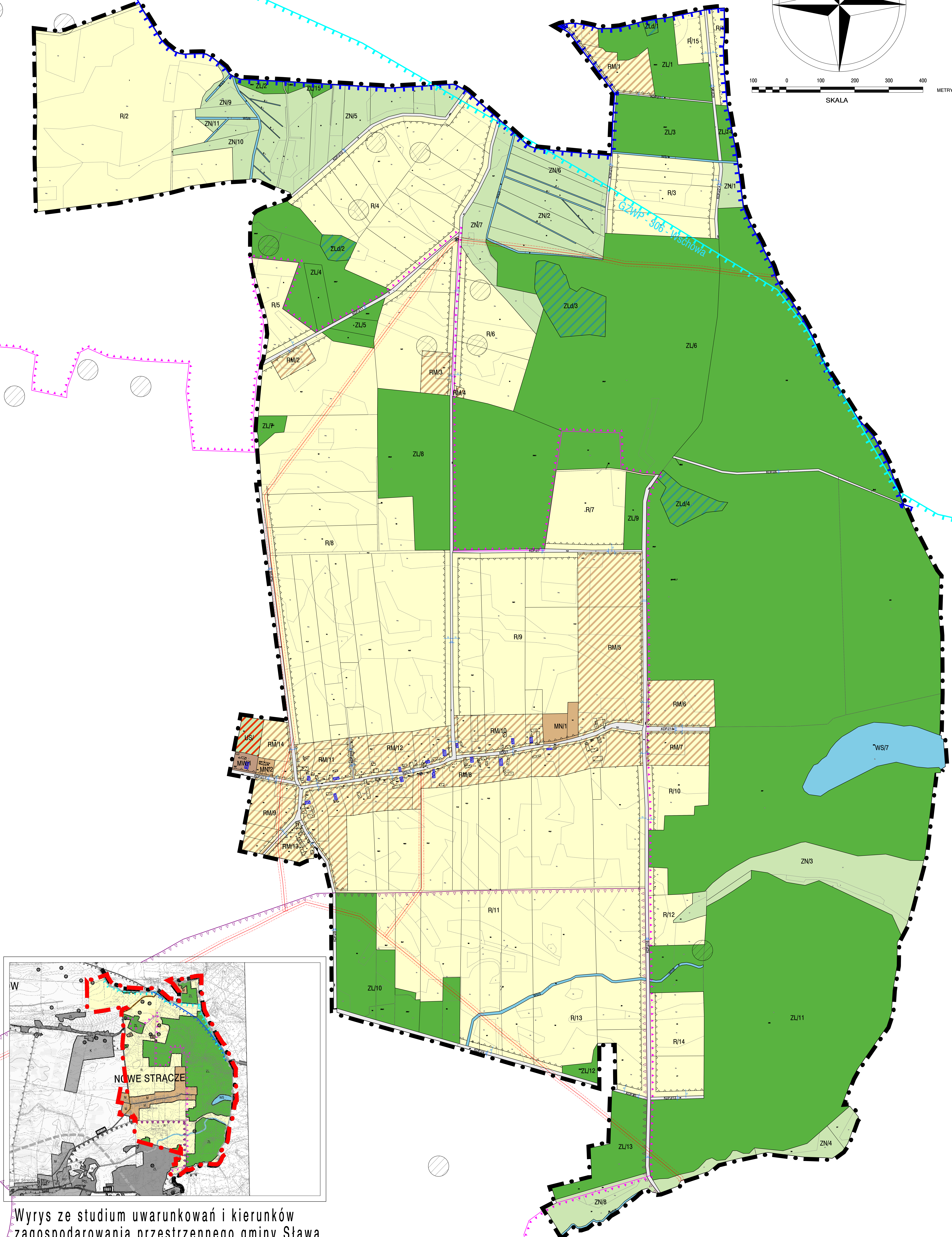
# MIEJSCOWY PLAN ZAGOSPODAROWANIA PRZESTRZENNEGO TERENÓW POŁOŻONYCH W OBRĘBACH GMINY SŁAWA

## ZAŁĄCZNIK NR 4 - OBRĘB NOWE STRĄCZE, SKALA 1:1000

załącznik nr 4  
do Uchwały nr  
Rady Miejskiej w Sławie  
z dnia



100 0 100 200 300 400 METRY  
SKALA



Wyrys ze studium uwarunkowań i kierunków zagospodarowania przestrzennego gminy Sława