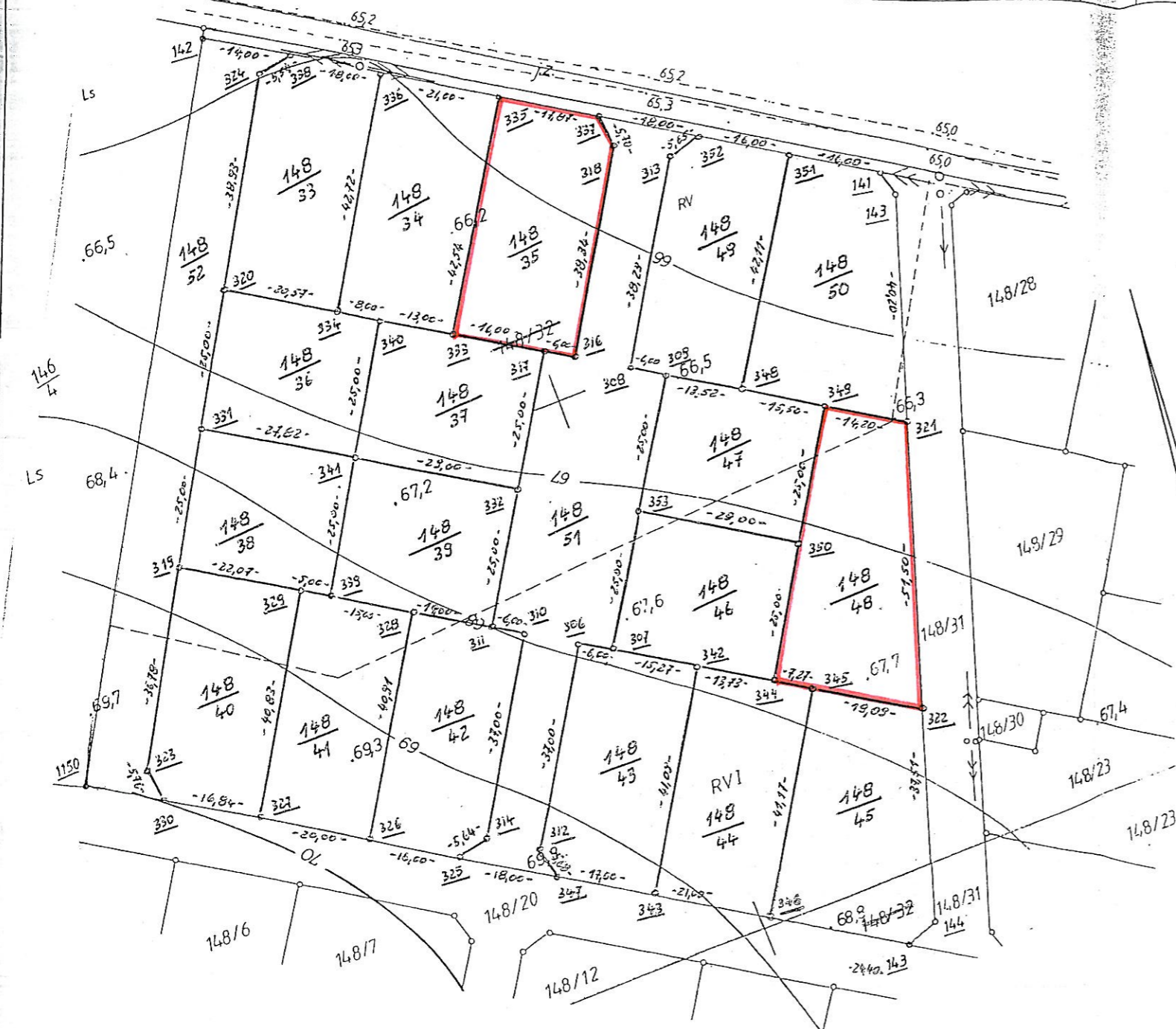


Nr działki	Właściciel	KW
148/4	Skarb Państwa - Agencja Nieruchomości Rolnych	
148/20	Gmina Sława	16723
148/31	Gmina Sława	16723

Stan dotychczasowy			Wykaz zmian gruntowych			Stan nowy				
Obręb	Arkusze mapy	J.R.	Nr działki	Użytek	Klasa	Pow. ha	Właściciel	Nr działki	Klasoużytek	Pow. ha
Lubogoszcz	1	G45	148/32	R	V	1,0919	Gmina Sława	148/33	RV	0,0903
				R	VI	0,7473		148/34	RV	0,0895
								148/35	RV	0,0923
								148/36	RV	0,0705
								148/37	RV	0,0725
								148/38	RV	0,0686
								148/39	RV	0,0715
								148/40	RVI	0,0010
								148/41	RVI	0,0725
								148/42	RV	0,0239
								148/43	RVI	0,0579
								148/44	RV	0,0818
								148/45	RV	0,0027
								148/46	RVI	0,0784
								148/47	RV	0,0811
								148/48	RVI	0,0860
								148/49	RV	0,0864
								148/50	RV	0,0987
								148/51	RV	0,0019
								148/52	RVI	0,0706
								148/53	RV	0,0725
								148/54	RV	0,0556
								148/55	RVI	0,0169
								148/56	RV	0,0725
								148/57	RV	0,0061
								148/58	RVI	0,0953
								148/59	RV	0,1014
								148/60	RV	0,0826
								148/61	RV	0,1006
								148/62	RVI	0,0012
								148/63	RV	0,1018
								148/64	RV	0,1279
								148/65	RVI	0,0684
								148/66	RV	0,1963
								148/67	RV	0,1352
								Ogółem :		1,8392



Niniejszy projekt podziału nieruchomości został zatwierdzony decyzją z dnia 13.10.2009 r. Nr ROŚ. 7430-12/2009

Z up. WUSP. STRELA
Najlepiej
Kierownik Referatu Rolnictwa,
Ochrony Środowiska

ODGiK we Wschowie
Operat przyjęte do zasobu i sprawdzono zgodność z zasadami wykonywania prac geodezyjnych i kartograficznych
Data 2009-07-08 KERG 1410-69/2009
Podpis

Kierownik Ośrodka Dokumentacji Geodezyjnej i Kartograficznej
Katarzyna Konopnicka-Bensdorf

województwo : lubuskie
powiat : Wschowa
gmina : Sława
Godło mapy: 432.314.191
432.314.193
Obręb : Lubogoszcz

skala
1:1000

PROJEKT PODZIAŁU NIERUCHOMOŚCI
Numer ewidencyjny działki 148/32
KW 16723

Projektowany podział wykonano zgodnie z postanowieniem nr ROŚ.7430-12/2009 z dnia 08-06-2009 r. wydanym przez Burmistrza Sławy
Granice nieruchomości objęte podziałem przyjęto wg stanu prawnego wykazanego w operacie technicznym : 314.1410-39/2008-193

Projekt opracował :
GEODEZJA ROSZKOWSKI
67-410 Sława ; ul. W. Pola 16
NIP 925-102-29-66, REGON 080294189
tel. 068-3565280, kom. 0601-857238
Czesław Kazimierz ROSZKOWSKI
Geodeta uprawniony
Zaświadczenie GUGiK nr 262B
Data : 06-07-2009 r.