

**UCHWAŁA Nr XVII/73/15**  
**Rady Miejskiej w Sławie**  
**z dnia 26 listopada 2015 r.**

**w sprawie: przystąpienia do sporządzenia miejscowego planu zagospodarowania przestrzennego dla terenów położonych w obrębie Krzepielów.**

Na podstawie art. 18 ust. 2 pkt 5 ustawy z dnia 8 marca 1990 r. o samorządzie gminnym (t.j.Dz. U. z 2015 r. poz. 1515) oraz art. 14 ust. 1-5 i art.16 ustawy z dnia 27 marca 2003 r. o planowaniu i zagospodarowaniu przestrzennym (t.j. Dz.U. z 2015 r. poz. 199 z póź. zm.) Rada Miejska w Sławie uchwala co następuje:

§ 1.1. Przystępuje się do sporządzenia miejscowego planu zagospodarowania przestrzennego dla terenów położonych w obrębie Krzepielów działka nr ewidencyjny 135 .

2. Granice obszaru objętego opracowaniem planu zostały określone na mapie w skali 1: 2000 stanowiącej załącznik Nr 1 do niniejszej uchwały.

§ 2. Zakres ustaleń planu miejscowego obejmować winien ustalenia zawarte w art. 15 ust. 2 ustawy z dnia 27 marca 2003r. o planowaniu i zagospodarowaniu przestrzennym i być sporządzony zgodnie z Rozporządzeniem Ministra Infrastruktury z dnia 26 sierpnia 2003r. w sprawie wymaganego zakresu projektu miejscowego planu zagospodarowania przestrzennego.

§ 3. Wykonanie niniejszej uchwały powierza się Burmistrzowi Sławy.

§ 4. Uchwała wchodzi w życie z dniem podjęcia i podlega podaniu do publicznej wiadomości w sposób zwyczajowo przyjęty poprzez wywieszenie na tablicy ogłoszeń Urzędu Miejskiego i zamieszczenie na stronie BIP .

PRZEWODNICZĄCY RADY

  
Sławomir Mazur

## Uzasadnienie

Zgodnie z art. 14 ust. 1 Ustawy z dnia 27 marca 2003r. o planowaniu i zagospodarowaniu przestrzennym (t.j.Dz. U. z 2015r. poz. 199 z póź. zm.) Rada Miejska w Sławie podejmuje uchwałę o przystąpieniu do sporządzenia planu przestrzennego zagospodarowania dla terenu przedstawionego na załączniku graficznym. Podjęcie uchwały następuje na wniosek Burmistrza Sławy i ma na celu ustalenie przeznaczenia terenów, określenia sposobu ich zagospodarowania i zabudowy.

Przedmiotową zmianę wskazanego terenu dokonuje się z uwagi na planowaną eksploatację kruszywa, które to złożo zostało rozpoznane i zatwierdzone stosowną decyzją Starosty Wschowskiego. Zamierzenia są zgodne z polityką przestrzenną Gminy, określoną w Studium uwarunkowań i kierunków zagospodarowania przestrzennego.

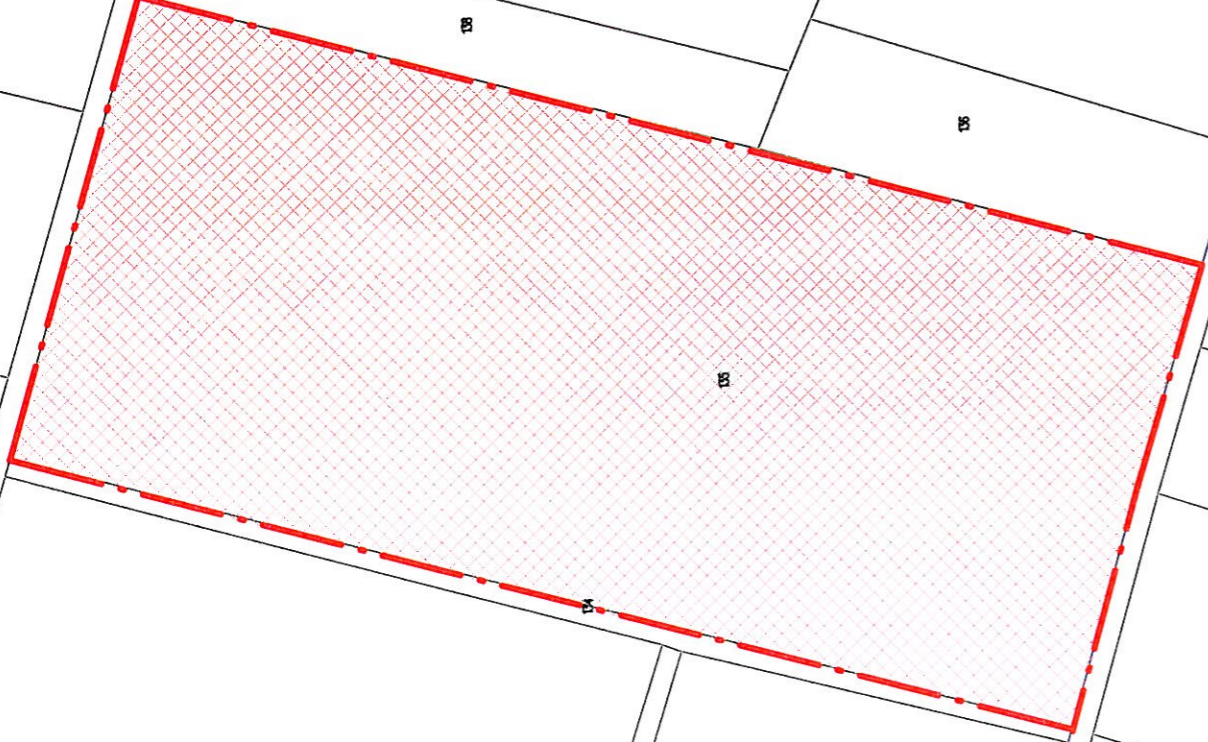
Wobec powyższych ustaleń stwierdzić należy, że nie zachodzą okoliczności faktyczne oraz prawne, które uniemożliwiają podjęcie prac planistycznych. Przystąpienie do opracowania miejscowego planu rozpoczyna procedurę planistyczną zgodną z ustawą o planowaniu i zagospodarowaniu przestrzennym.

PRZEWODNICZĄCY RADY  
  
Sławomir Mazur

Załącznik nr 1 do Uchwały Nr XVII/73/15 Rady Miejskiej w Sławie z dnia 26 listopada 2015r. w sprawie przystąpienia do sporządzenia miejscowego planu zagospodarowania przestrzennego terenów położonych w obrębie wsi Krzepielów, gmina Sława.

~~PRZEWODNICZĄCY RADY~~

Stationski Mózg



LEGENDA:



Obszar objęty opracowaniem

SKALA - 1: 2 000

