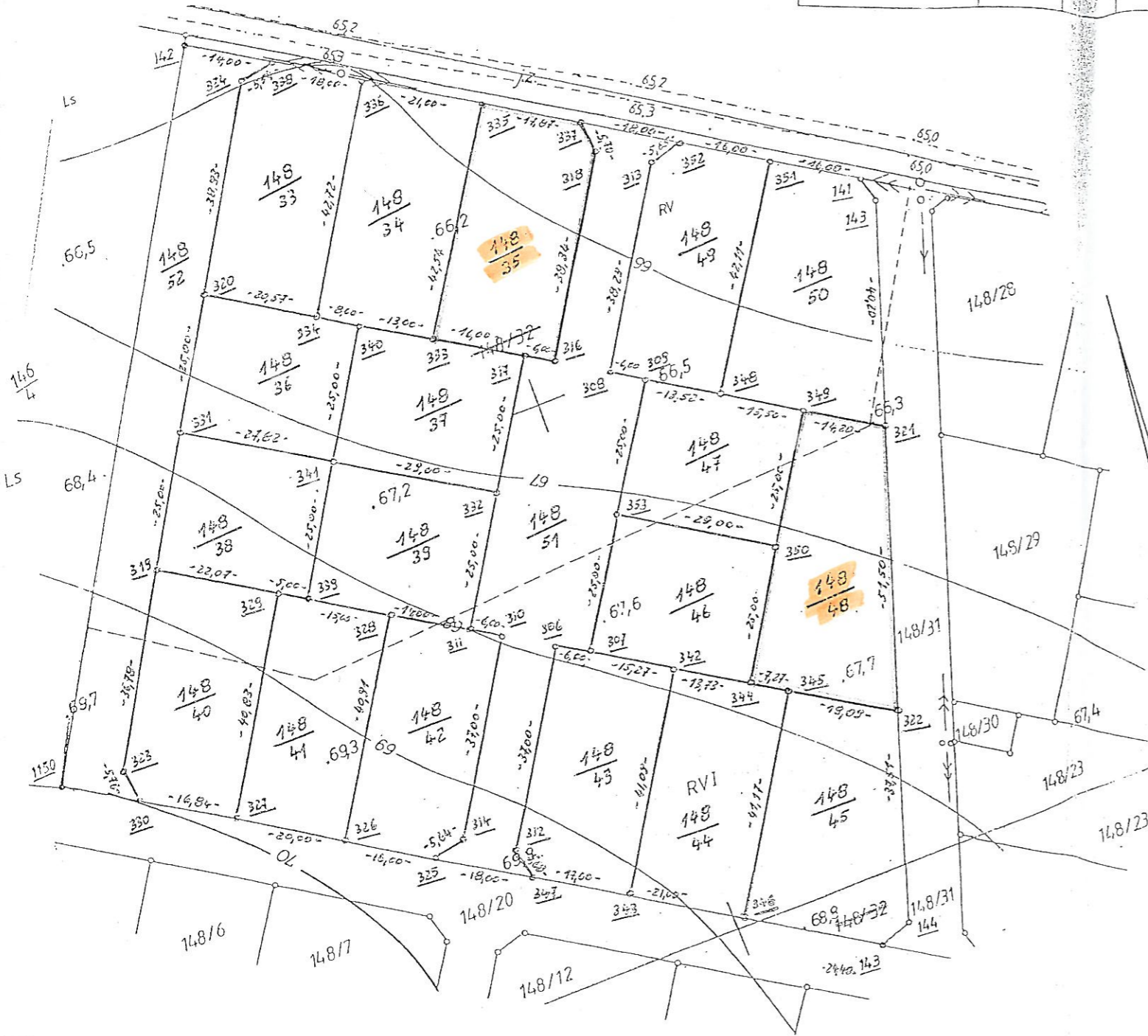


Nr działki	Właściciel	KW
148/4	Skarb Państwa - Agencja Nieruchomości Rolnych	
148/20	Gmina Sława	16723
148/31	Gmina Sława	16723

Stan dotychczasowy				Wykaz zmian grolkowych			Stan nowy			
Obszar	Arkusz mapy	J.R.	Nr działki	Użytek	Klasa	Pow. ha	Właściciel	Nr działki	Klasa/użytek	Pow. ha
Lubogoszcz	1	G45	148/32	R	V	1,0919	Gmina Sława	148/33	RV	0,0903
				R	VI	0,7473		148/34	RV	0,0895
				Razem:		1,8392		148/35	RV	0,0923
								148/36	RV	0,0705
								148/37	RV	0,0725
								148/38	RV	0,0686
								148/39	RV	0,0715
								148/40	RVI	0,0010
								148/41	RV	0,0239
								148/42	RVI	0,0579
								148/43	RV	0,0818
								148/44	RVI	0,0027
								148/45	RVI	0,0784
								148/46	RVI	0,0811
								148/47	RV	0,0860
								148/48	RV	0,0864
								148/49	RV	0,0987
								148/50	RV	0,0019
								148/51	RVI	0,0706
								148/52	RVI	0,0725
								Ogółem:	RV	0,0061
										0,0953
										0,1014
										0,0826
										0,1006
										0,0012
										0,1018
										0,1279
										0,0684
										0,1963
										0,1352
										1,8392



Niniejszy projekt podziału nieruchomości został zatwierdzony decyzją z dnia 13.06.2009 r. Nr ROŚ.7430-12/2009

Z up. BURMISTRZA
Kierownik Biura Inżynierskiego
Ochrony Grodzkiej

ODGiK we Wschowie
Operat przyjęto do zasobu i sprawdzono zgodność z zasadami wykonywania prac geodezyjnych i kartograficznych
Data 2009-07-08 KERG 1410-68/2009
Podpis

Kierownik Ośrodka Dokumentacji Geodezyjnej i Kartograficznej
Katarzyna Konopnicka-Bensdorf

województwo : lubuskie
powiat : Wschowa
gmina : Sława
adres do mapy: 432.314.191
432.314.193
obszar : Lubogoszcz

skala
1: 1000

PROJEKT PODZIAŁU NIERUCHOMOŚCI

Numer ewidencyjny działki 148/32

KW 16723

Projektowany podział wykonano zgodnie z postanowieniem nr ROŚ.7430-12/2009 z dnia 08-06-2009 r. wydanym przez Burmistrza Sławy

Granice nieruchomości objęte podziałem przyjęto wg stanu prawnego wykazanego w operacji technicznej : 314.1410-39/2008-193

Projekt opracował :
GEODEZJA ROSZKOWSKI
67-410 Sława ; ul. W. Pola 16
NIP 925-102-29-66, REGON 680294189
tel. 068-3565280, kom. 0601-857238

Czesław Kazimierz
ROSZKOWSKI
geodeta uprawniony
Zaświadczenie GUGiK nr 262B

Data : 06-07-2009 r.