

STAROSTWO POWIATOWE
w Nowej Soli
ul. Moniuszki 3 B
(pieczęć organu wydającego)

województwo : lubuskie
Powiat : nowosolski
Jednostka ewidencyjna : Sława
Obręb : Gola

OPIS I MAPA

Nr jednostki rejestrowej : 61 Nr księgi wieczystej : ---
Współwłaściciel : Gmina Sława

WYPIS Z REJESTRU GRUNTÓW

Obręb	Numer		Bliższe określenia położenia	Rodzaj użytków	Klasa	Powierzchnia	
	mapy	działki				użytków ha	ogólna działki ha
Gola	1	92/1		B-R	VI	0,0364	0,0364
Powierzchnia słownie :							trzysta sześćdziesiąt cztery m.kw.
						Razem:	0,0364

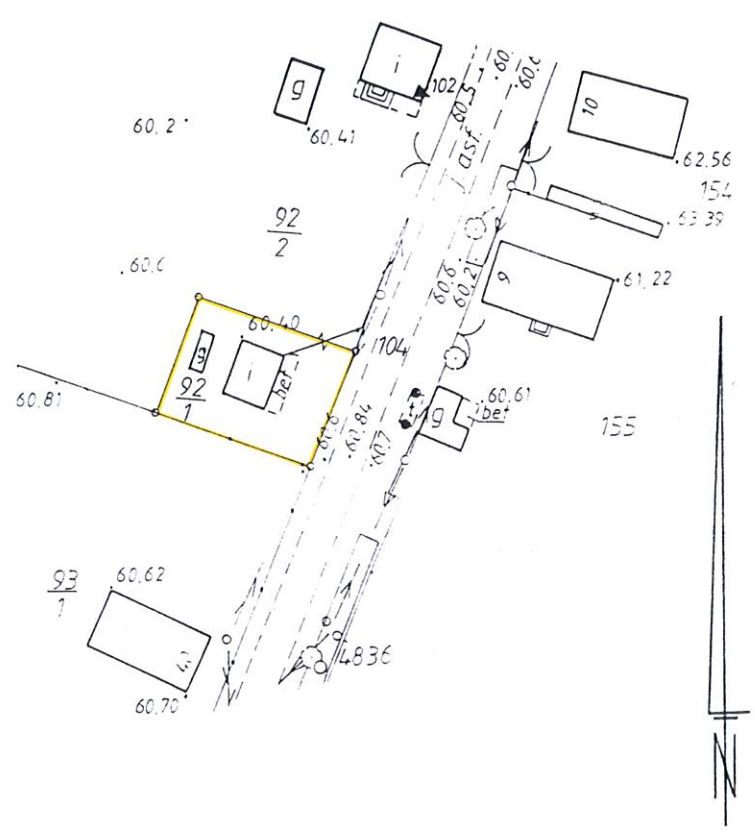
MAPA

wyrys z mapy ewidencyjnej
skala 1:5000



rysunek poboczny

skala 1:1000



w niniejszym dokumencie służy za podstawę
wypisu do księgi wieczystej stosownie
do art. 21 ustawy z dn. 17 maja 1989 r.
„Prawo Geodezyjne i Kartograficzne”
(Dz. U. Nr 29 poz. 163)

Niniejszy wypis z rejestru
gruntów i budynków sporządzono
według stanu z 2000 r.

K.O.B.B.I.K. w Nowej Soli
D.Z.
za Dz. 1641/00
nr ew.
0,7 LIS. 2000

Nowa Sól dnia : 07 LIS. 2000

Z UP. STAROSTY
Wanda Rembowiecka
NACZELNIK WYDZIAŁU GEODEZJI, KARTOGRAFII
I GOSPODARSTWA NIEMIERNOŚCIAMI
(pieczęć i podpis)

GEODETA I KARTOGRAF
inż. Józef Roszkowski
67-410 SŁAWA, ul. Waryńskiego 62
Dopr. G.O.G. i K. nr 366