

Michał Drogosz
Radny Rady Miejskiej w Sławie

Sława, 25.03.2021 r.

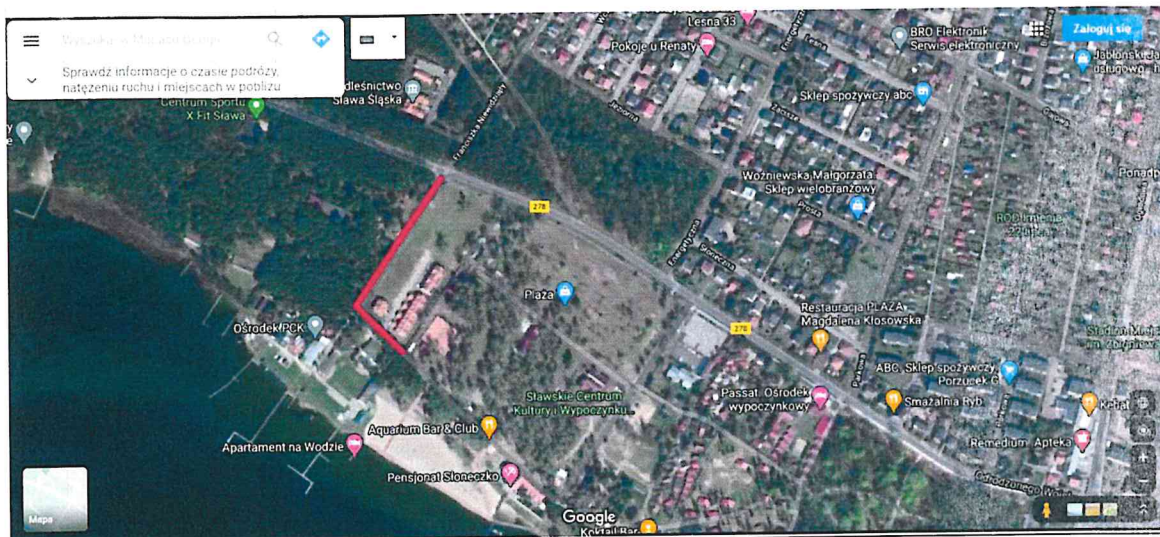
RM.0003.6.2021

Pan
Sławomir Mazur
Przewodniczący Rady Miejskiej
w Sławie

INTERPELACJA

dot: oświetlenia drogi w pobliżu ośrodka PCK, prowadzącej na nową plażę

Mając na uwadze bezpieczeństwo oraz poprawę komfortu życia mieszkańców, proszę o podjęcie działań zmierzających do instalacji oświetlenia w pobliżu ośrodka PCK, wzdłuż drogi prowadzącej na nową plażę od strony tego ośrodka. Droga, która w mojej ocenie wymaga instalacji oświetlenia została zaznaczona na poniższym rysunku kolorem czerwonym.



Warto podkreślić, że w pobliżu zaznaczonego obszaru nie jest zlokalizowane żadne odpowiednie oświetlenie, które umożliwiło by mieszkańcom w sposób bezpieczny korzystanie z tego odcinka terenu. Na terenie pobliskiego ośrodka PCK znajdują się kilka punktów oświetleniowych. Jednak moim zdaniem to światło nie jest na tyle intensywne, żeby oświetlić w sposób znaczący opisany obszar, umożliwiając swobodne, bezpieczne

korzystanie z drogi i wszystkich jej elementów. Zaznaczony odcinek terenu w chwili obecnej nie posiada odpowiedniego oświetlenia, co bardzo dosadnie można zaobserwować szczególnie po zmroku. Wpływa to w sposób bezpośredni negatywnie na bezpieczeństwo mieszkańców zamieszkujących w pobliżu oraz osób korzystających z tych terenów w przypadku spacerów bądź rekreacji. Jednocześnie brak właściwego oświetlenia sprzyja aktom wandalizmu i popełnienia przestępstw.

Mając na uwadze powyższe wnoszę o pozytywne rozpatrzenie moje interpelacji.

Z poważaniem
Michał Drogosz
Radny Rady Miejskiej

Załączniki:

1. Mapa
2. Zdjęcia z wizji lokalnej terenu







