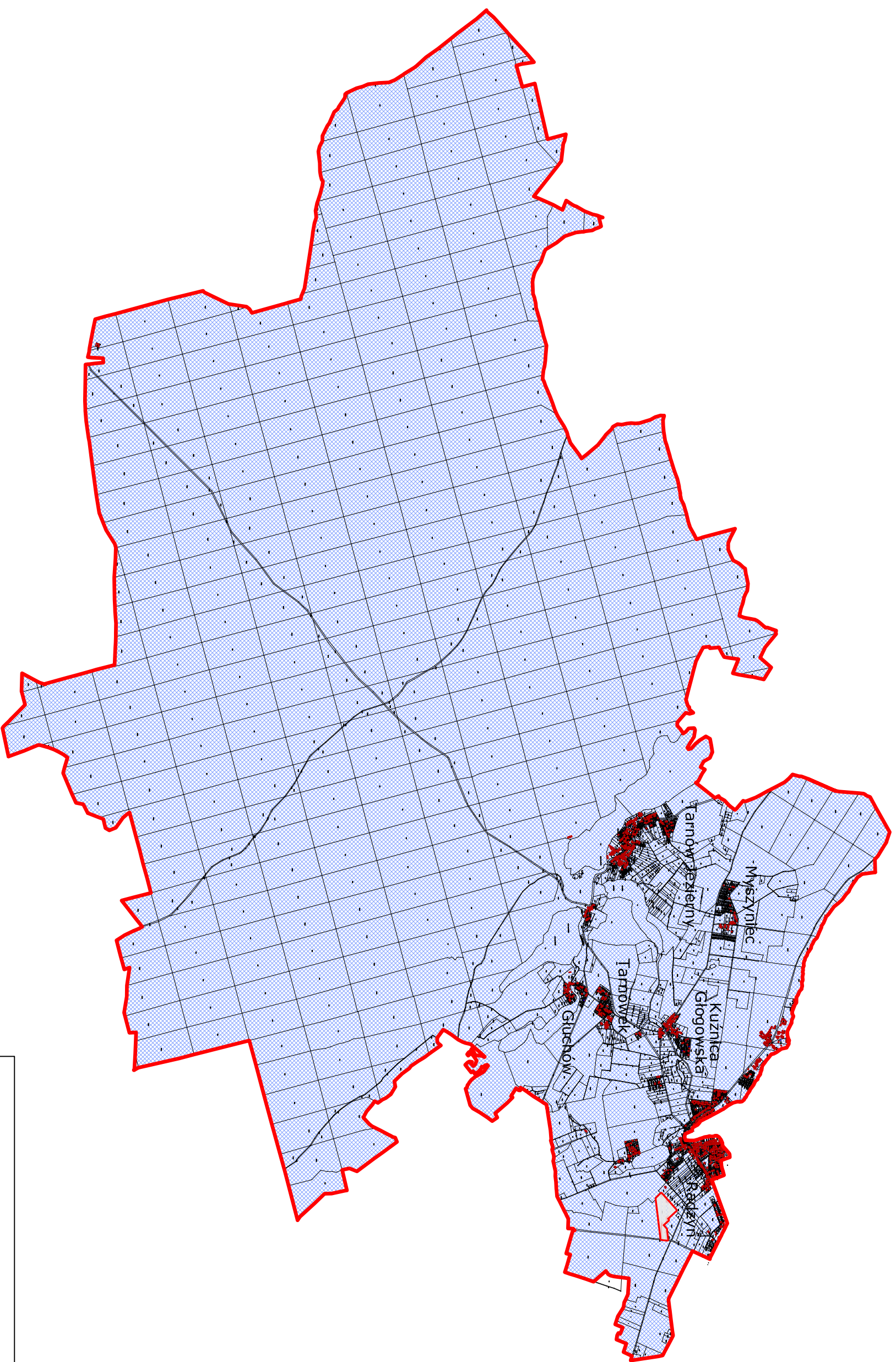



Załącznik nr 2 do Uchwały Rady Miejskiej w Sławie XXXV/216/17 z dnia 27 kwietnia 2017 r.
w sprawie przystąpienia do sporządzenia miejscowego planu zagospodarowania przestrzennego
dla terenów położonych w obrębach Gminy Sława



OZNACZENIA:
 granice obszarów objętych opracowaniem