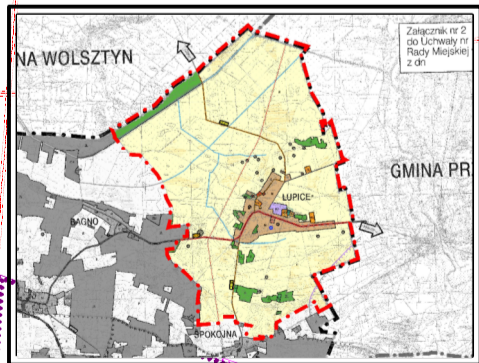
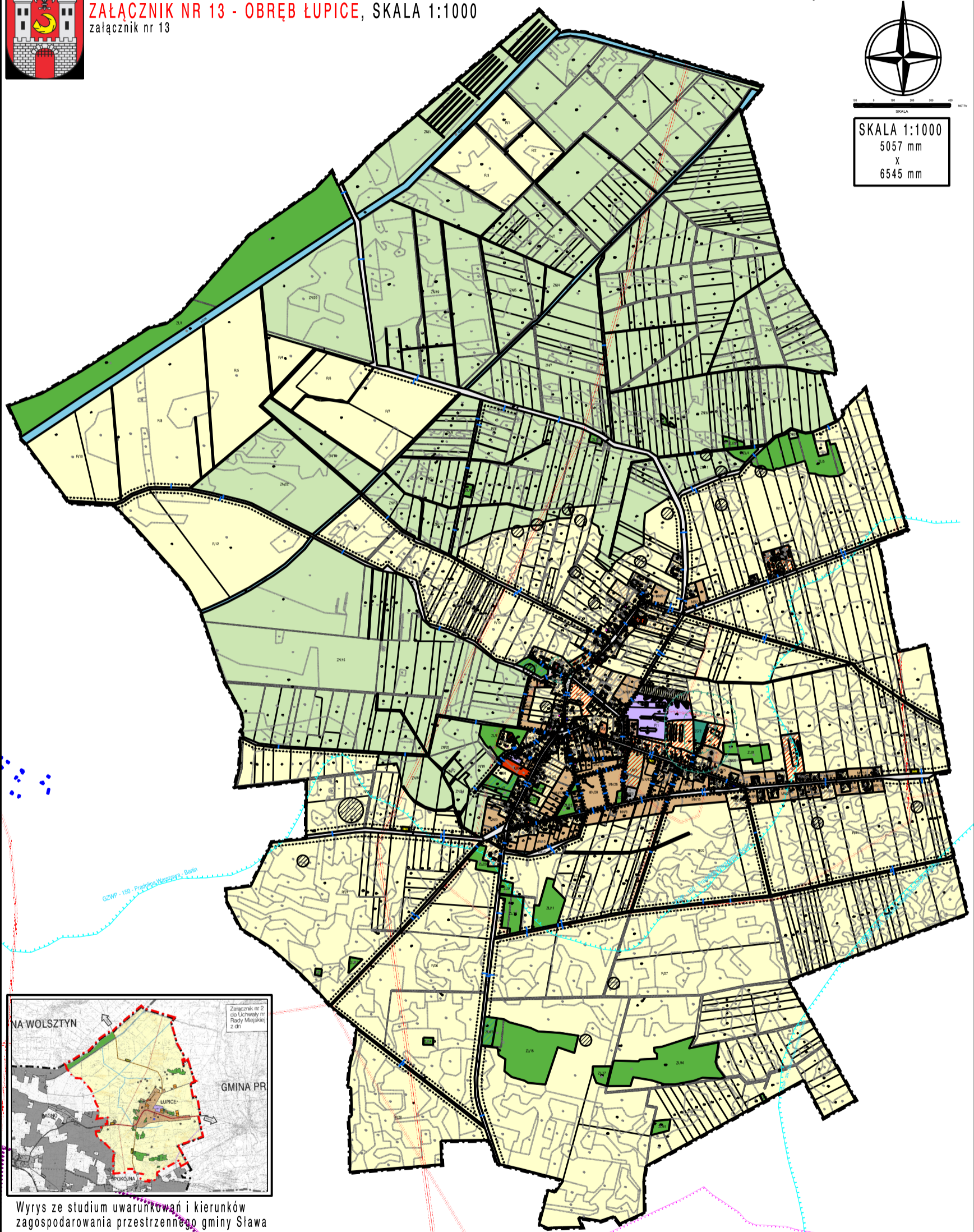




MIEJSCOWY PLAN ZAGOSPODAROWANIA PRZESTRZENNEGO TERENÓW POŁOŻONYCH W OBRĘBACH GMINY SŁAWA  
**ZAŁĄCZNIK NR 13 - OBRĘB ŁUPICE**, SKALA 1:1000  
załącznik nr 13



SKALA 1:1000  
5057 mm  
x  
6545 mm



Wrys ze studium uwarunkowań i kierunków zagospodarowania przestrzennego gminy Sława