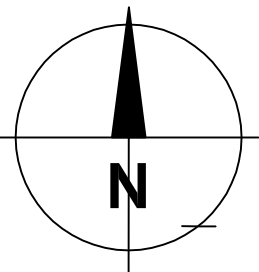


MIEJSCOWY PLAN ZAGOSPODAROWANIA PRZESTRZENNEGO GMINY SŁAWA W OBRĘBACH: STARE STRĄCZE, PRZYBYSZÓW I LIPINKI

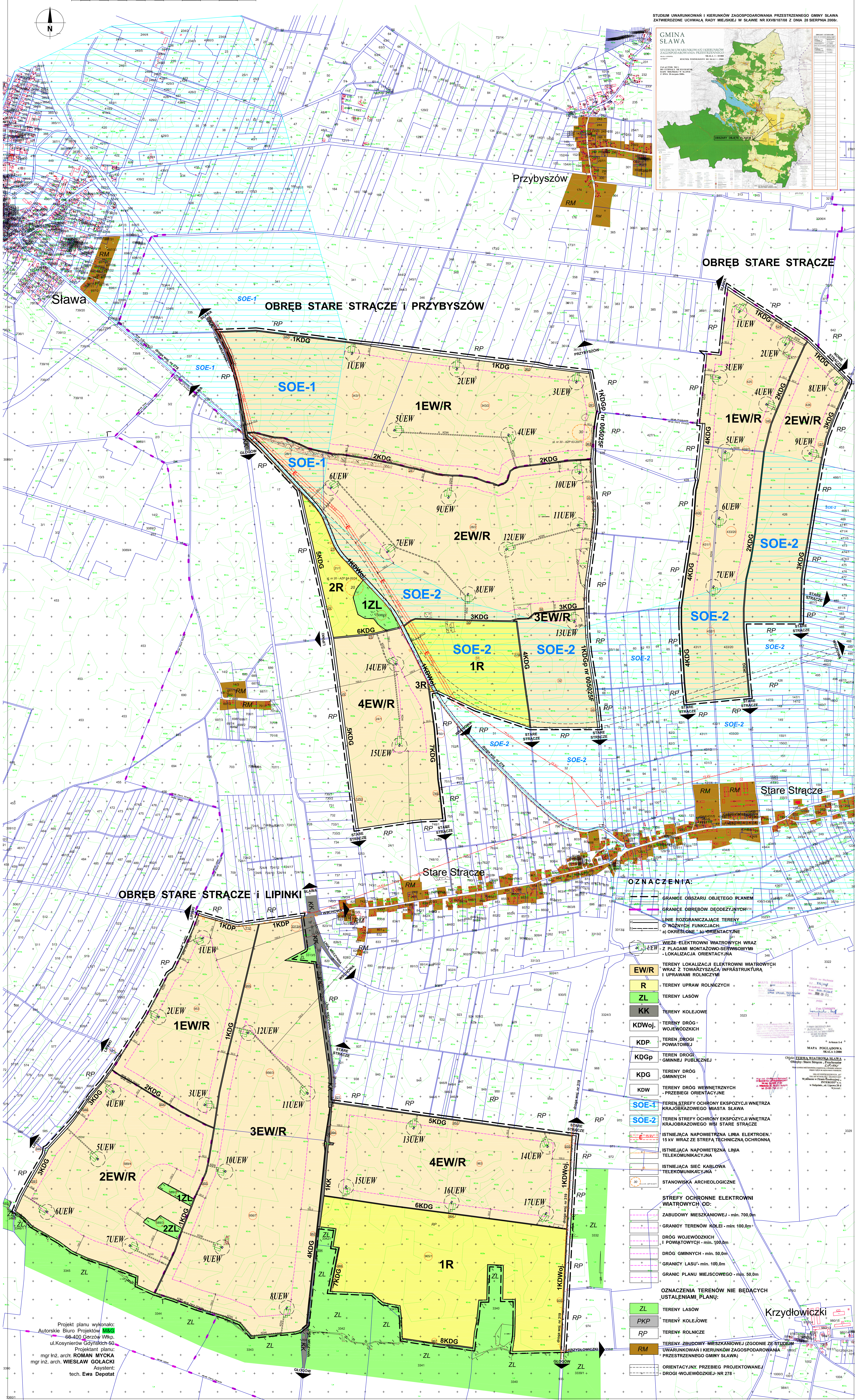
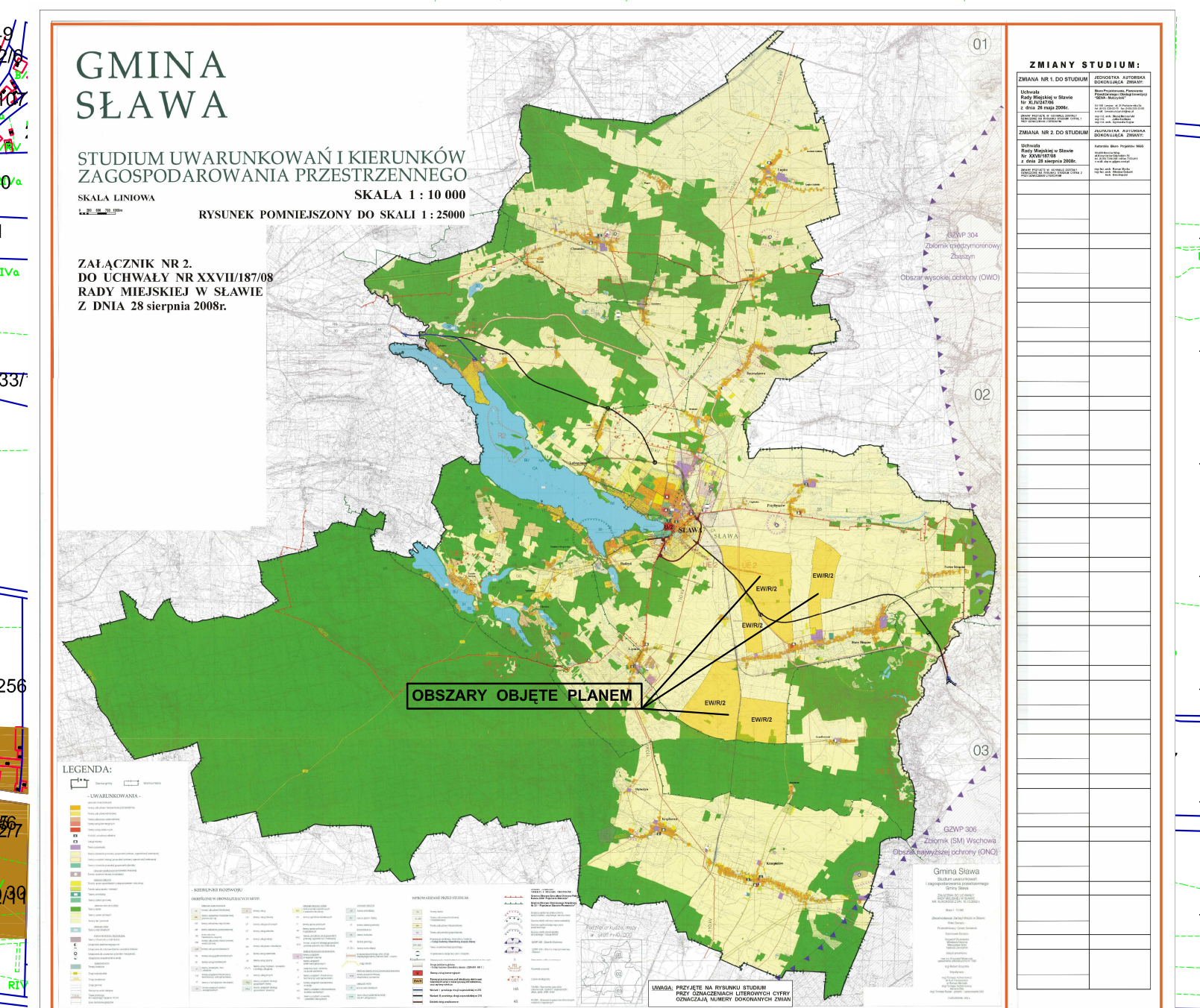
ZAŁĄCZNIK NR 1.
DO UCHWAŁY NR LI/356/10
RADY MIEJSKIEJ W SŁAWIE
Z DNIA 13 LIPCA 2010r.

SKALA 1 : 2000

0 50 100 200 300 400 500 1000m



STUDIUM UWARUNKOWAŃ I KIERUNKÓW ZAGOSPODAROWANIA PRZESTRZENNEGO GMINY SŁAWA
ZATWIERDZONE UCHWAŁĄ RADY MIEJSKIEJ W SŁAWIE NR XXVII/187/06 Z DNIA 28 SIERPNIA 2006r.



- OZNACZENIA:**
- GRANICE OBSZARU OBJĘTEGO PLANEM
 - GRANICE OBRĘBÓW DEŁĘZYJNYCH
 - LINIE ROZGRANICZAJĄCE TERENY O RÓŻNYCH FUNKCJACH:
 - a) OKREŚLONE
 - b) ORIENTACYJNE
 - WIEŻE ELEKTROWNI WIAТРOWYCH WRAZ Z PŁACAMI MONTAŻOWO-SERWISOWYMI - LOKALIZACJA ORIENTACYJNA
 - TERENY LOKALIZACJI ELEKTROWNI WIAТРOWYCH WRAZ Z TOWARZYSZĄCĄ INFRASTRUKTURĄ I UPRAWAMI ROLNICZYMI
 - TERENY UPRAW ROLNICZYCH
 - TERENY LASÓW
 - TERENY KOLEJOWE
 - TERENY DRÓG - WOJEWÓDZKICH
 - TERENY DRÓGI POWIATOWEJ
 - TERENY DRÓGI GMINNEJ PUBLICZNEJ
 - TERENY DRÓGI GMINNYCH
 - TERENY DRÓG WEWNĘTRZNYCH - PRZEBIEGI ORIENTACYJNE
 - STREFA OCHRONY EKSPOZYCJI WNĘTRZA KRAJOBRAZOWEGO MASTA SŁAWA
 - STREFA OCHRONY EKSPOZYCJI WNĘTRZA KRAJOBRAZOWEGO WSI STARE STRĄCZE
 - ISTNIEJĄCA NAPOWIETRZNA LINIA ELEKTROEN - 15 kV WRAZ ZE STREFĄ TECHNICZNA OCHRONNA
 - ISTNIEJĄCA NAPOWIETRZNA LINIA TELEKOMUNIKACYJNA
 - ISTNIEJĄCA SIĘĆ KABLOWA TELEKOMUNIKACYJNA
 - STANOWISKA ARCHEOLOGICZNE
 - STREFY OCHRONNE ELEKTROWNI WIAТРOWYCH OD:
 - ZABUDOWY MIESZKANOWEJ - min. 700,0m
 - GRANICY TERENÓW KOLEI - min. 100,0m
 - DRÓG WOJEWÓDZKICH I POWIATOWYCH - min. 100,0m
 - DRÓG GMINNYCH - min. 50,0m
 - GRANICY LASÓW - min. 100,0m
 - GRANIC PLANU MIEJSCOWEGO - min. 50,0m
 - OZNACZENIA TERENÓW NIE BĘDĄCYCH USTALENIAMI PLANU:
 - ZL - TERENY LASÓW
 - PKP - TERENY KOLEJOWE
 - RP - TERENY ROLNICZE
 - TERENY ZBUDOWY MIESZKANOWEJ (ZGODNIE ZE STUDIUM UWARUNKOWAŃ I KIERUNKÓW ZAGOSPODAROWANIA PRZESTRZENNEGO GMINY SŁAWA)
 - ORIENTACYJNY PRZEBIEG PROJEKTOWANEJ DRÓGI WOJEWÓDZKIEJ NR 278

Projekt planu wykonało:
Autorskie Biuro Projektów **ABC**
66-400 Gorzów Wlkp.
ul. Koszyców Gdynskich 50
Projektant planu:
mgr Inż. arch. **ROMAN MYCKA**
mgr inż. arch. **WIESŁAW GOŁACKI**
Asystent:
tech. **Ewa Deputat**

Krzydlowiczki