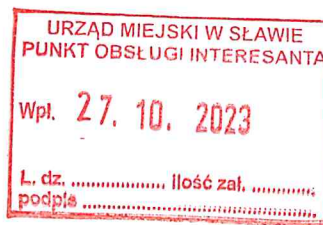


Krzysztof Łuciów
Radny Gminy Sława



Sława, 27.10.2023 r

RM.0003 LXII.23.2023

Pan
Sławomir Mazur
Przewodniczący Rady Miejskiej
w Sławie

INTERPELACJA

dot: Bezpieczeństwa na drodze wojewódzkiej nr. 319

Zwracam się z uprzejmą prośbą o rozpatrzenie mojej interpelacji w sprawie bezpieczeństwa na skrzyżowaniu w Krzepielowie, które łączy drogę wojewódzką nr 319 z drogą powiatową 1011F. Skrzyżowanie te bardzo niebezpieczne znajduje się blisko stodoły państwa Kaczor. Stodoła ta znacznie utrudnia przejazd samochodów ciężarowych lub ciągników siodłowych z naczepami od strony Wschowy drogą powiatową w kierunku Sławy do drogi wojewódzkiej. Państwo Kaczor wyrażają chęć sprzedaży swojej stodoły w celu późniejszej jej rozbiórki co by pozwoliło zyskać dodatkowe miejsce na przejazd a tym samym na poprawę bezpieczeństwa na tym skrzyżowaniu. W ostatnim czasie na skrzyżowaniu dochodziło do incydentów z udziałem dużych pojazdów, które zahaczały budynek powodując obtrącanie części muru. Jeden z budynków naprzeciwko opisanej stodoły musiał zostać rozebrany po takich zdarzeniach. Ponadto przejście w tym miejscu drogą obok wspomnianej stodoły to wielkie ryzyko potrącenia przechodnia czy rowerzysty. Dlatego proszę rozważyć wykup stodoły w celu późniejszej poprawy bezpieczeństwa na tym skrzyżowaniu.

W załączeniu zdjęcia obrazujące sytuację na skrzyżowaniu, obtarcia budynku i opisane incydenty

Proszę o pozytywne rozpatrzenie mojego wniosku.

Łączę wyrazy szacunku

Z poważaniem
Krzysztof Łuciów
Radny Gminy Sławy



Stodoła po otarciu jej autem.. widoczne zniszczenia reklamy





Budynek po lewej obok stodoły po incydencie

● ● ○ ○

SHOT ON POCO X3 NFC



Zdjęcie sprzed incydentu 04.2021, przedstawiające stodołę po prawej stronie , wąską drogę wojewódzką (brak chodnika !) i po lewej stronie część już rozebranego budynku

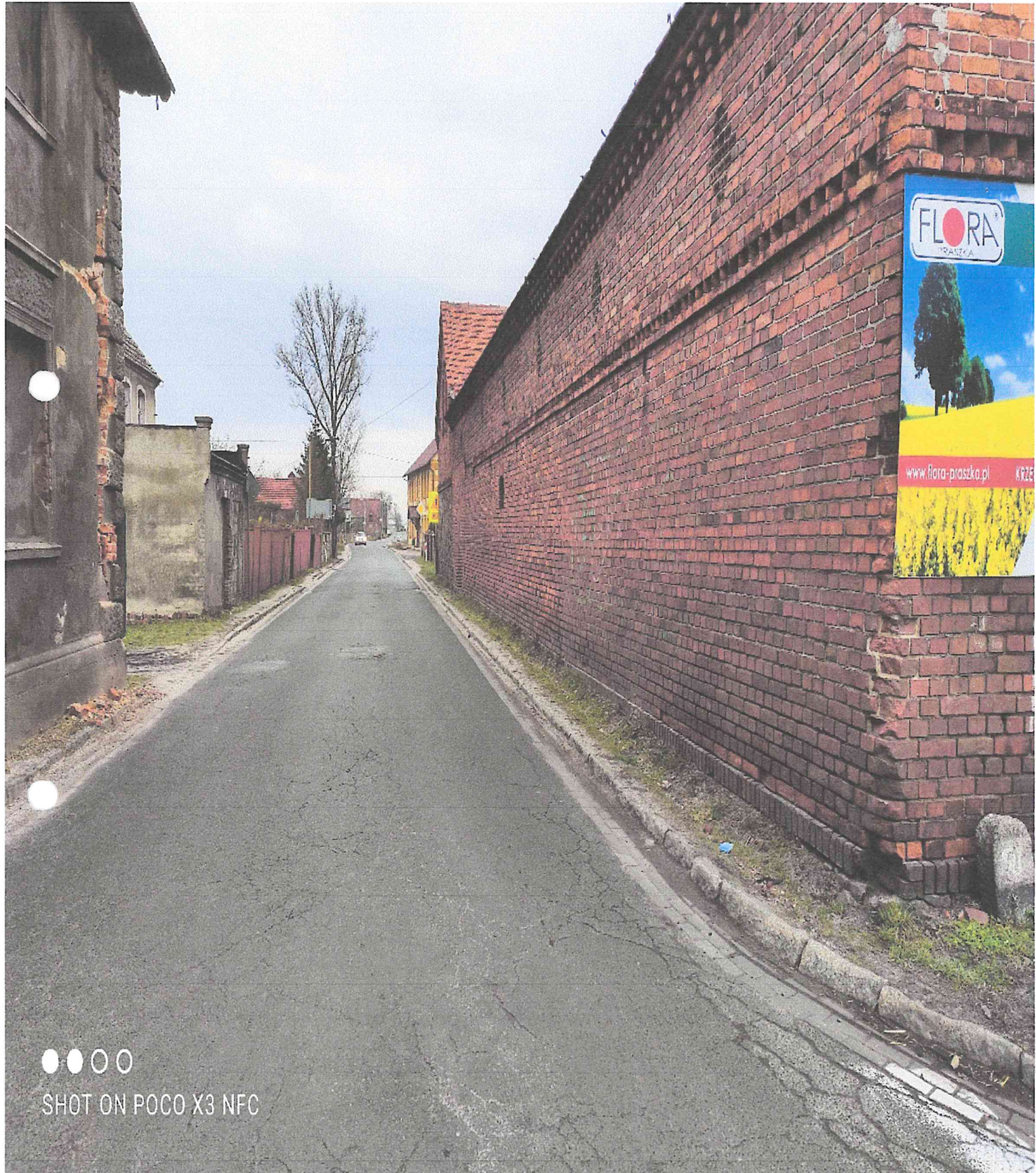


SKLEP BHP BeePol
STARE STACZE
Dobro 1000
721 369 701
725 023 561

ZAOPAT
ROLN
SPEC
STROJOWNICZYM PRZEMISL
MATERIAŁY
BUDOWLANE
STEICO HUVAH
tel. 851 886 837 • www.gp.pl • info@gp.com.pl



SHOT ON POCO X3 NFC



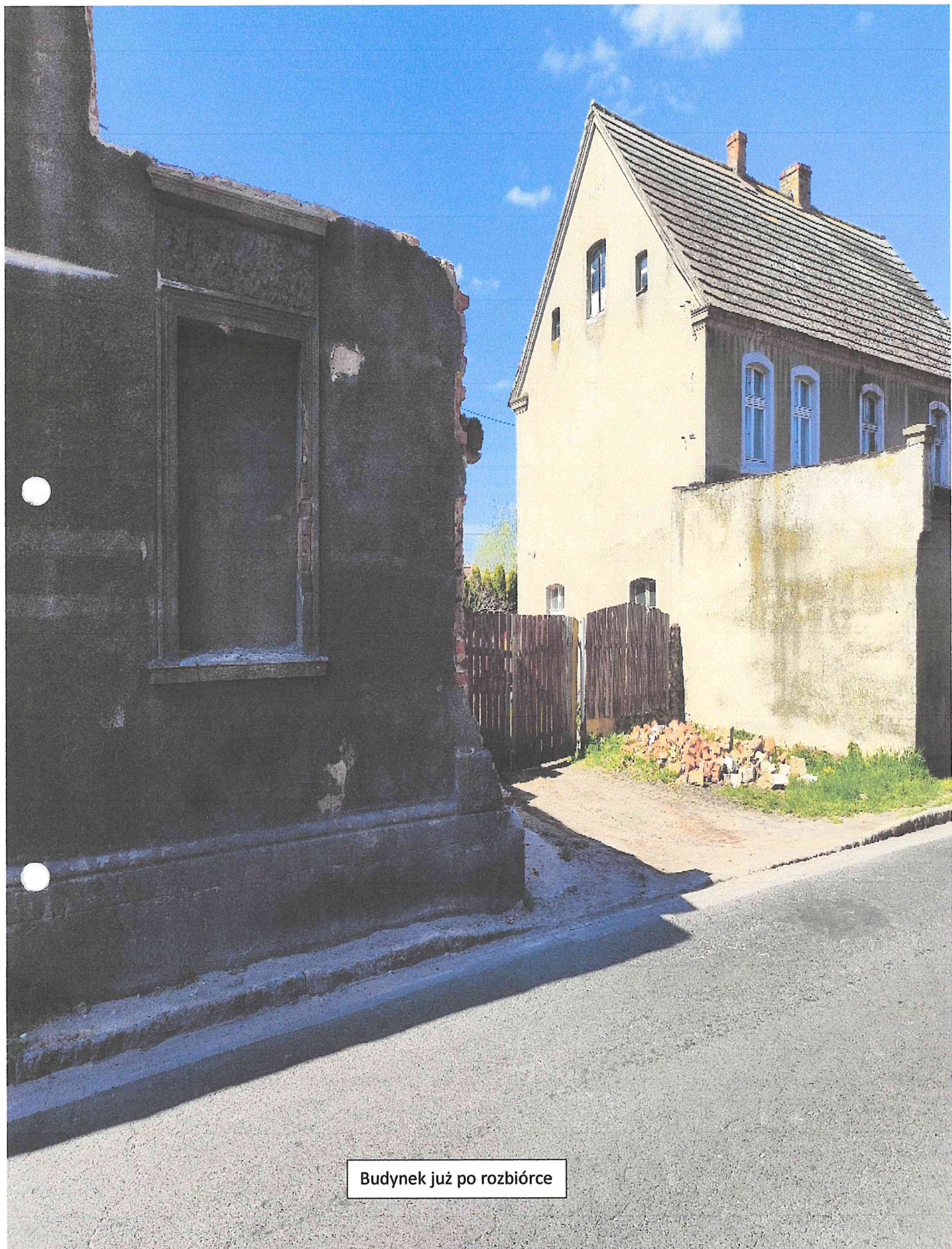
SHOT ON POCO X3 NFC



Widoczne uszkodzenia budynku po lewej stronie, można zauważyć jak wąsko i niebezpiecznie jest w tym miejscu



SHOT ON POCO X3 NFC



Budynek już po rozbiórcie