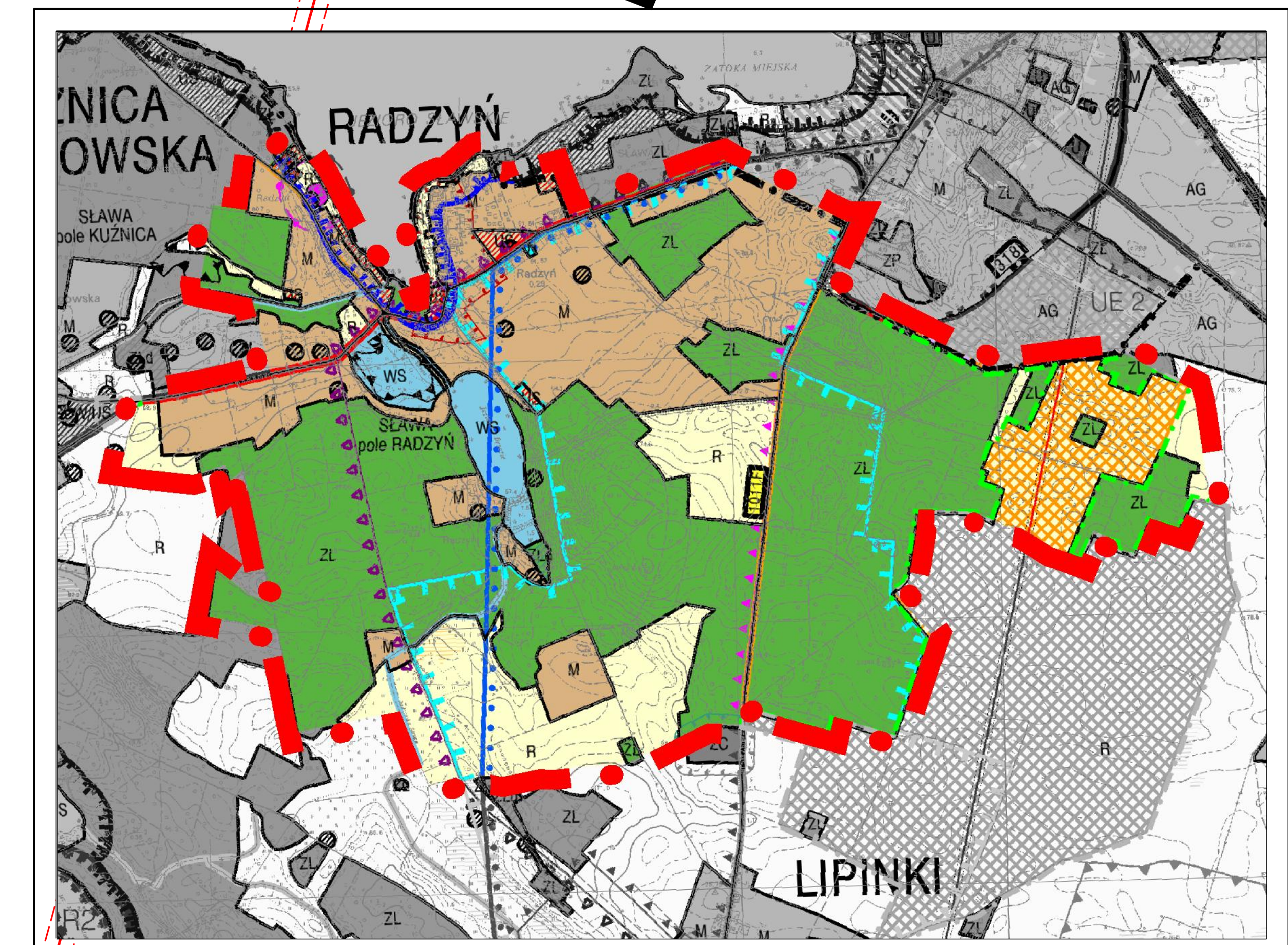
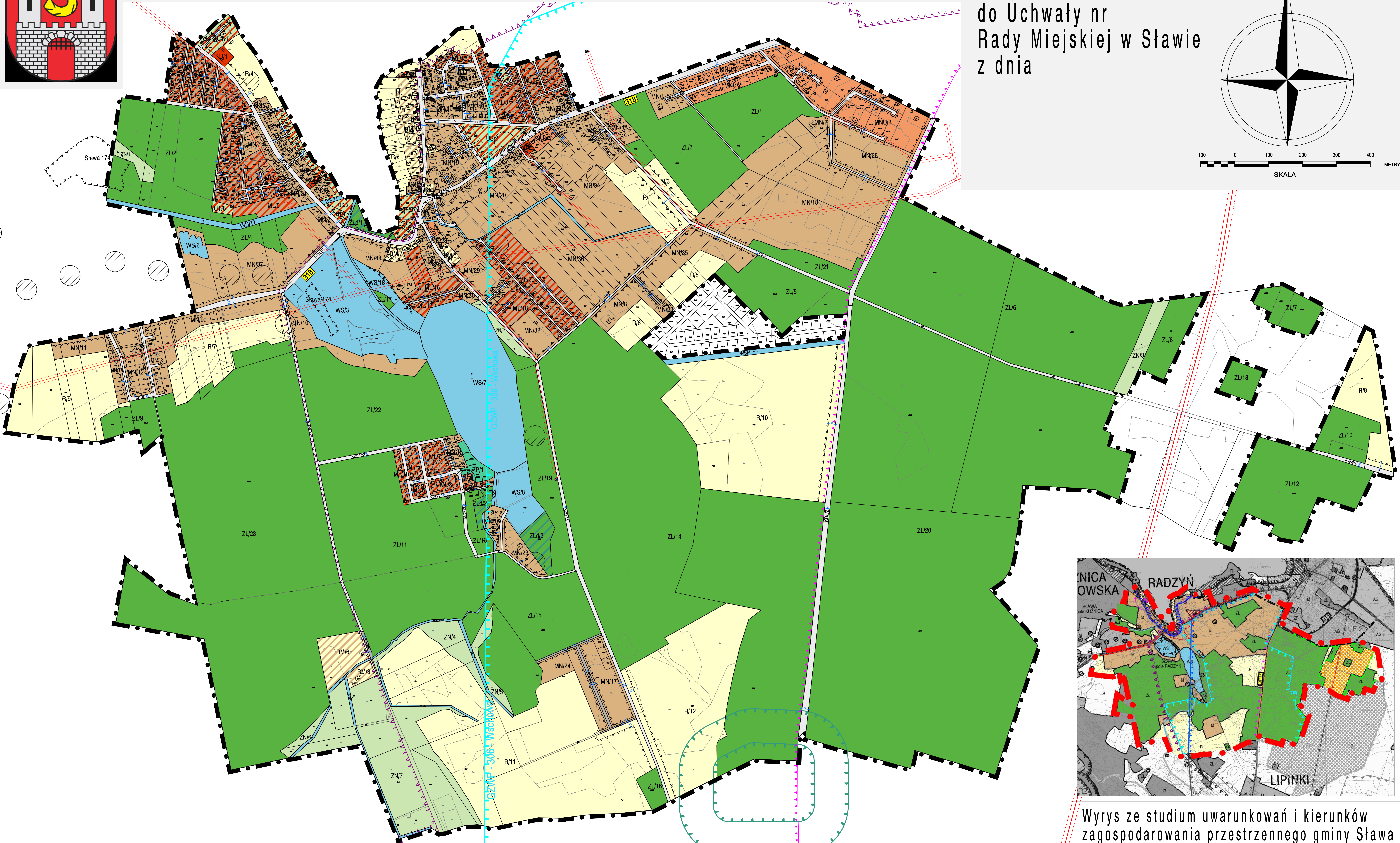
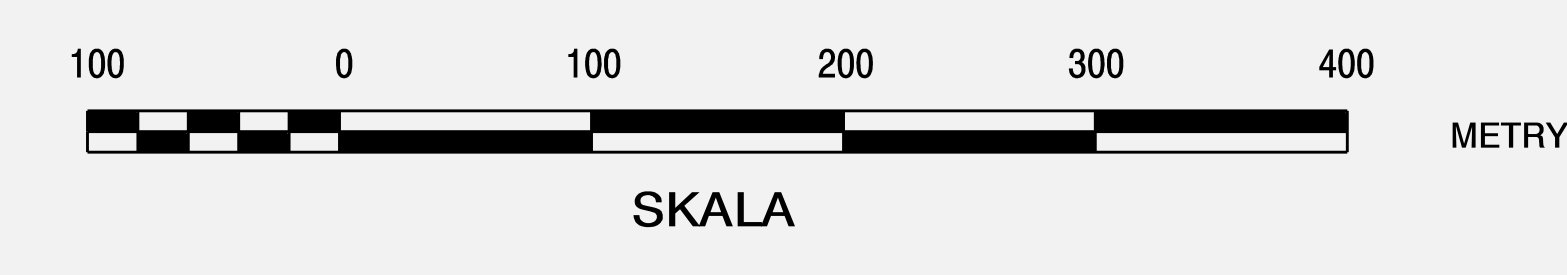
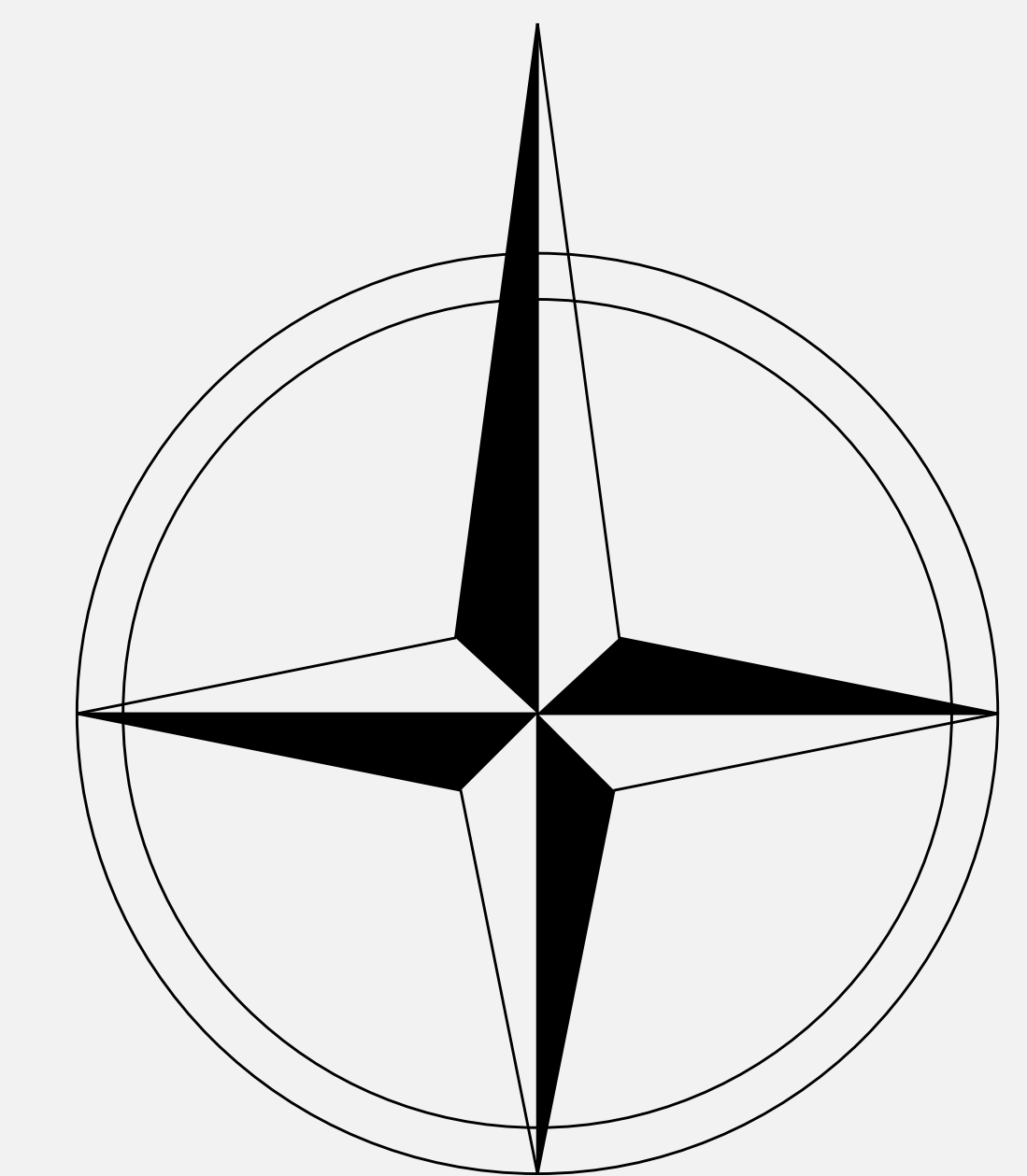




MIEJSCOWY PLAN ZAGOSPODAROWANIA PRZESTRZENNEGO TERENÓW POŁOŻONYCH W OBRĘBACH GMINY SŁAWA ZAŁĄCZNIK NR 9 - OBRĘB RADZYŃ, SKALA 1:1000

załącznik nr 9
do Uchwały nr
Rady Miejskiej w Sławie
z dnia



Wyrys ze studium uwarunkowań i kierunków zagospodarowania przestrzennego gminy Sława