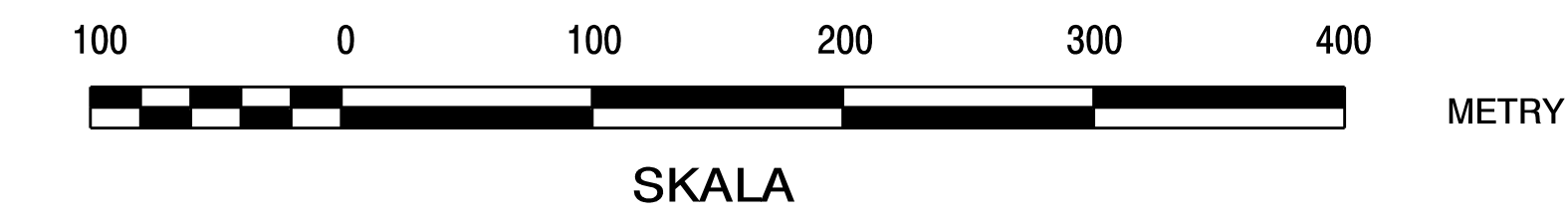
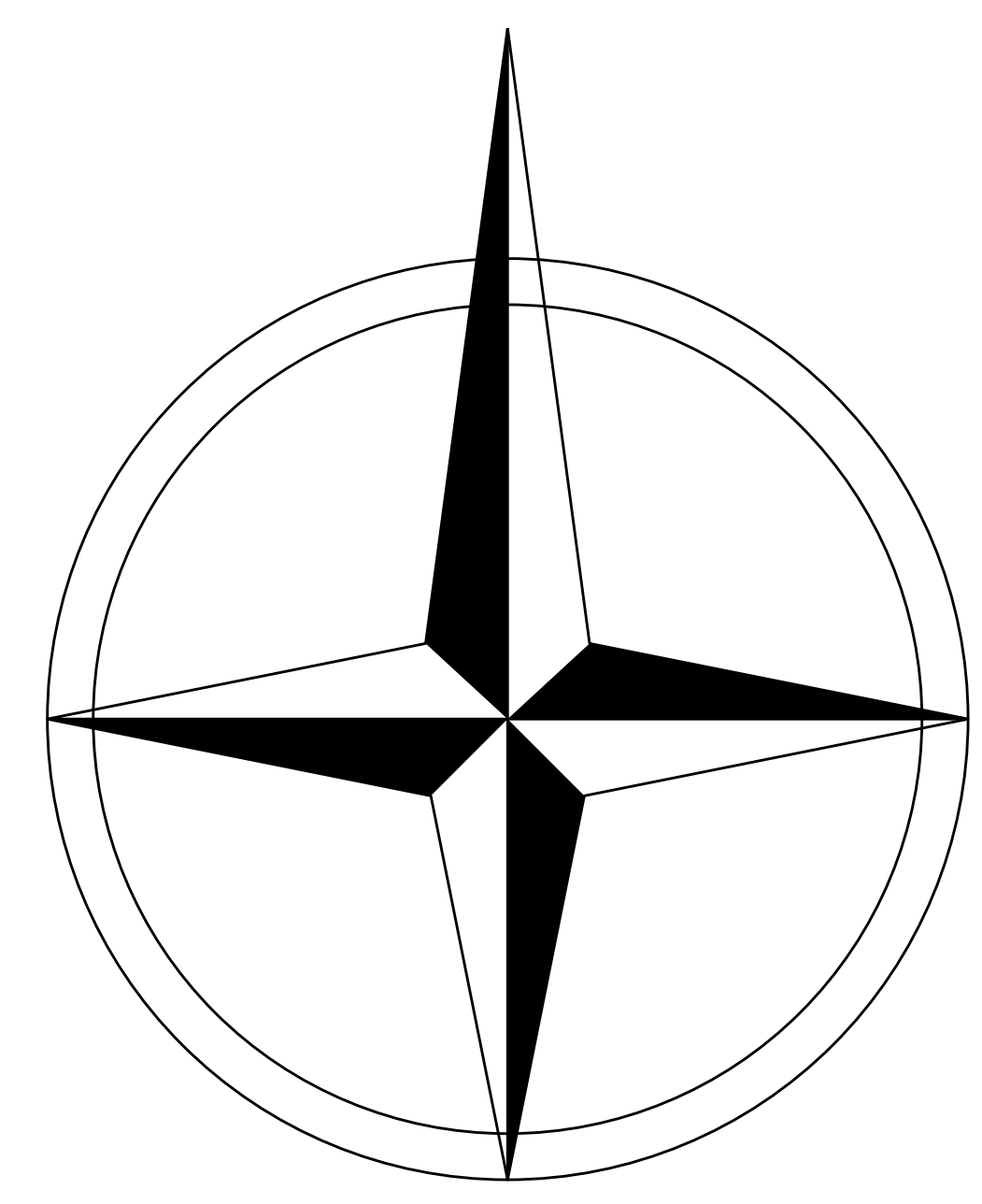
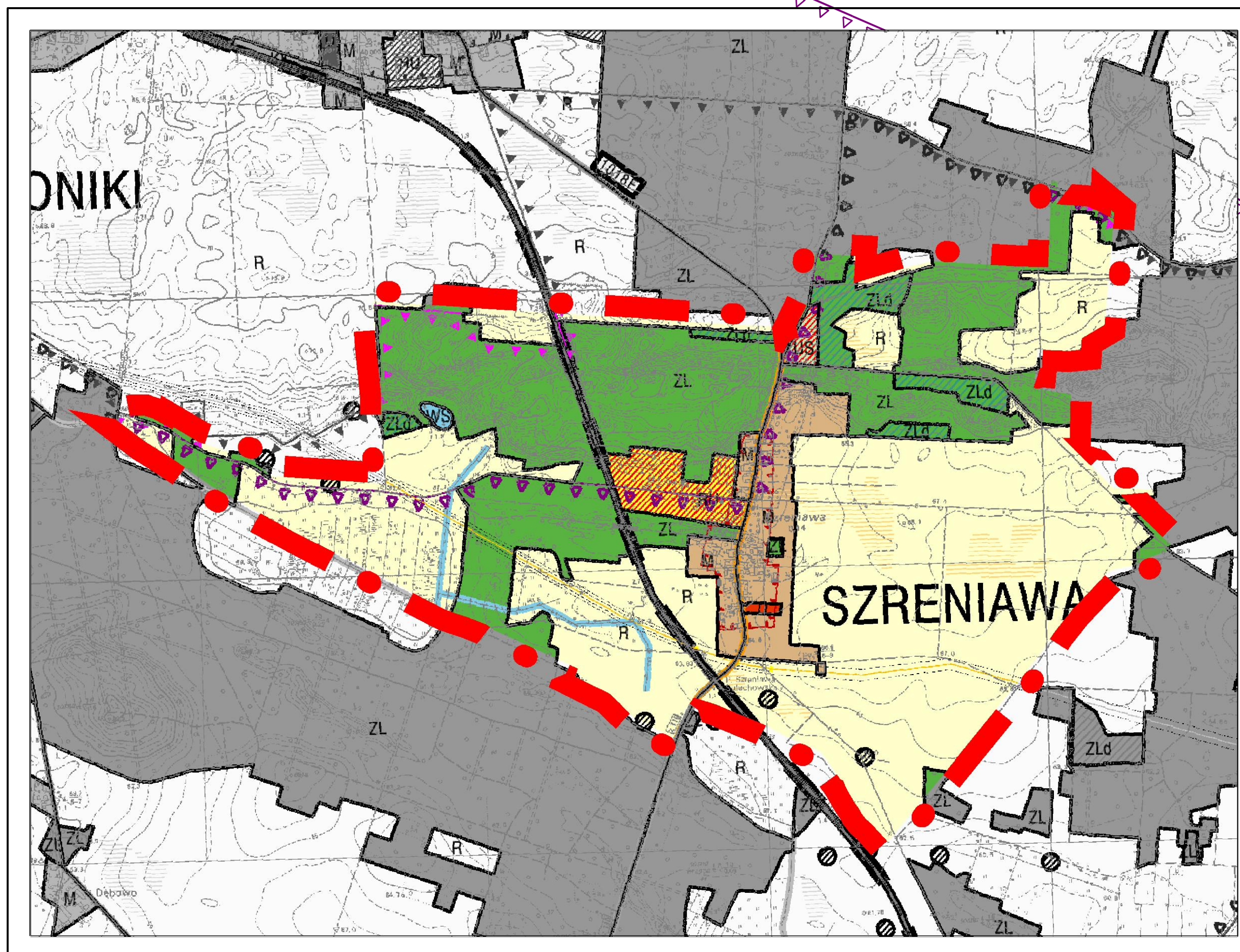
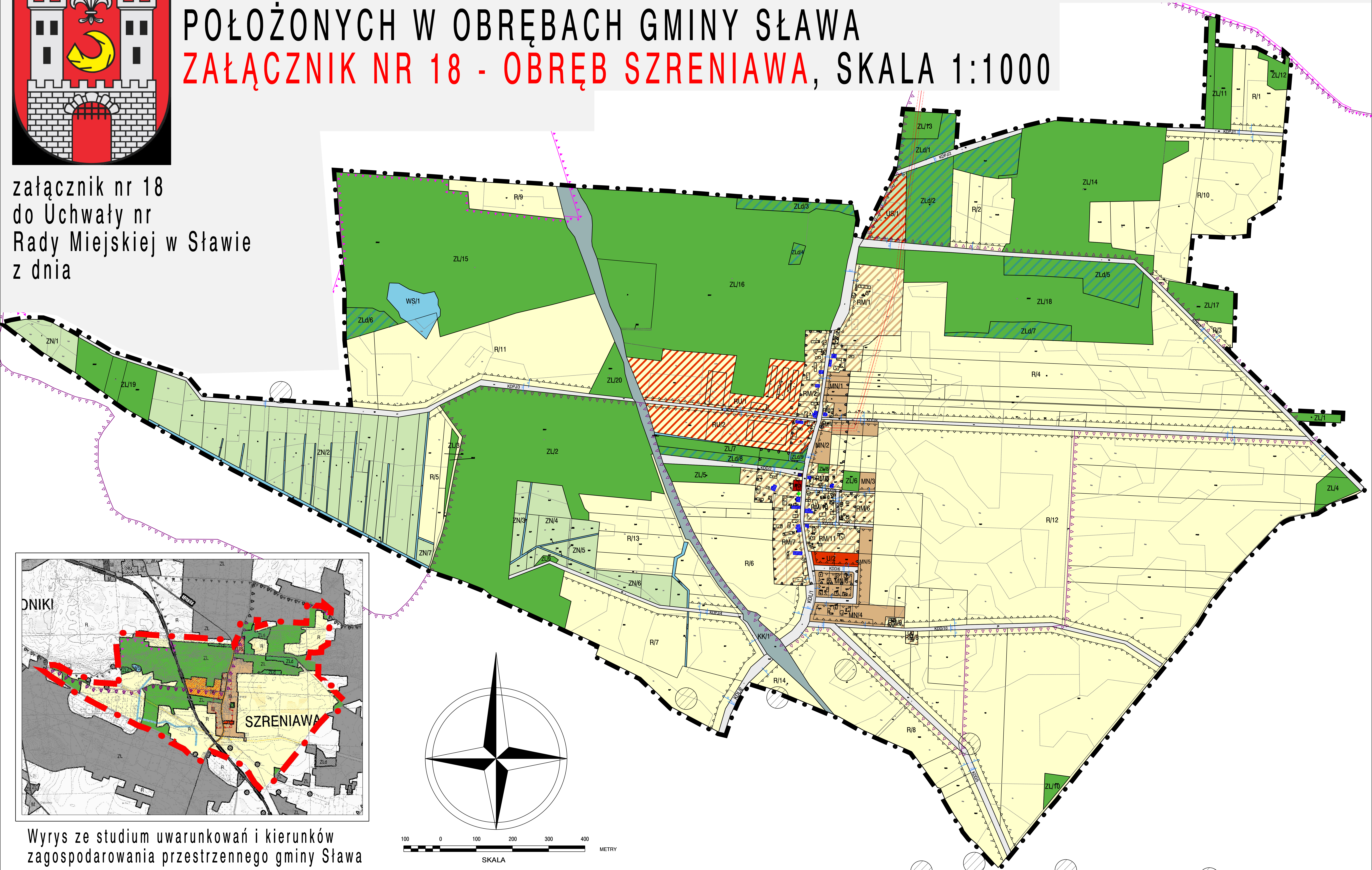




MIEJSCOWY PLAN ZAGOSPODAROWANIA PRZESTRZENNEGO TERENÓW POŁOŻONYCH W OBRĘBACH GMINY SŁAWA ZAŁĄCZNIK NR 18 - OBRĘB SZRENIAWA, SKALA 1:1000

załącznik nr 18
do Uchwały nr
Rady Miejskiej w Sławie
z dnia



Wrys z studium uwarunkowań i kierunków
zagospodarowania przestrzennego gminy Sława