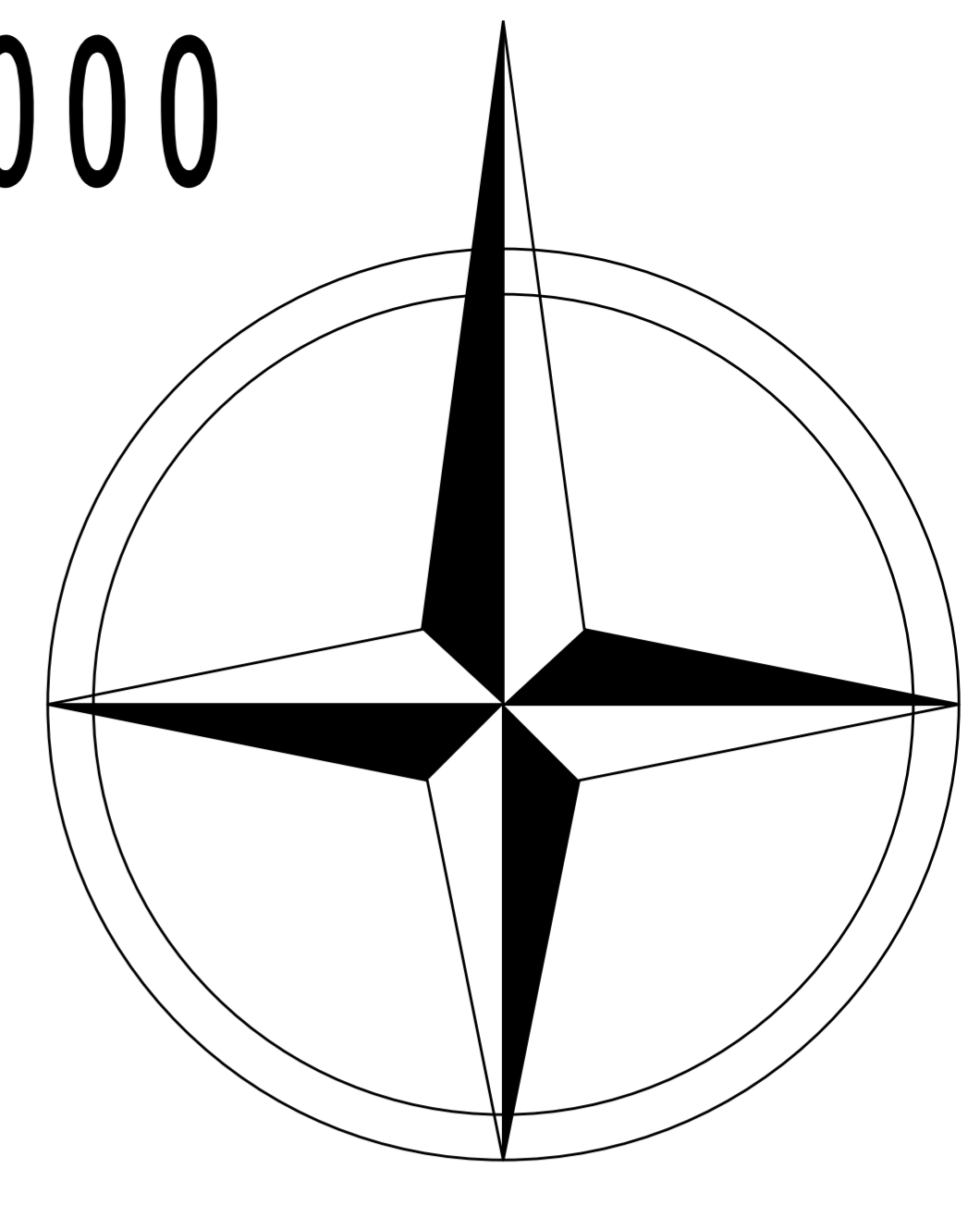




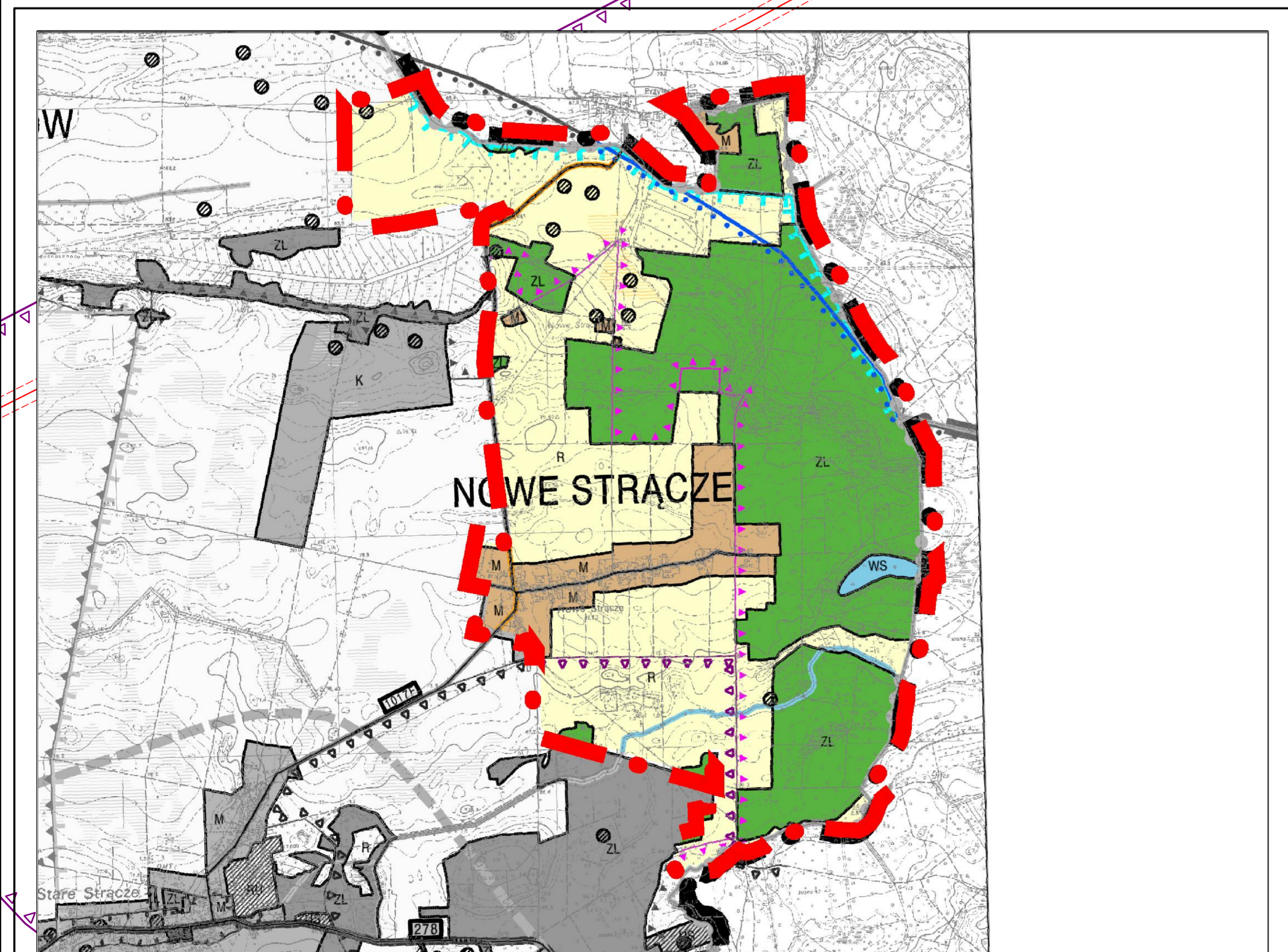
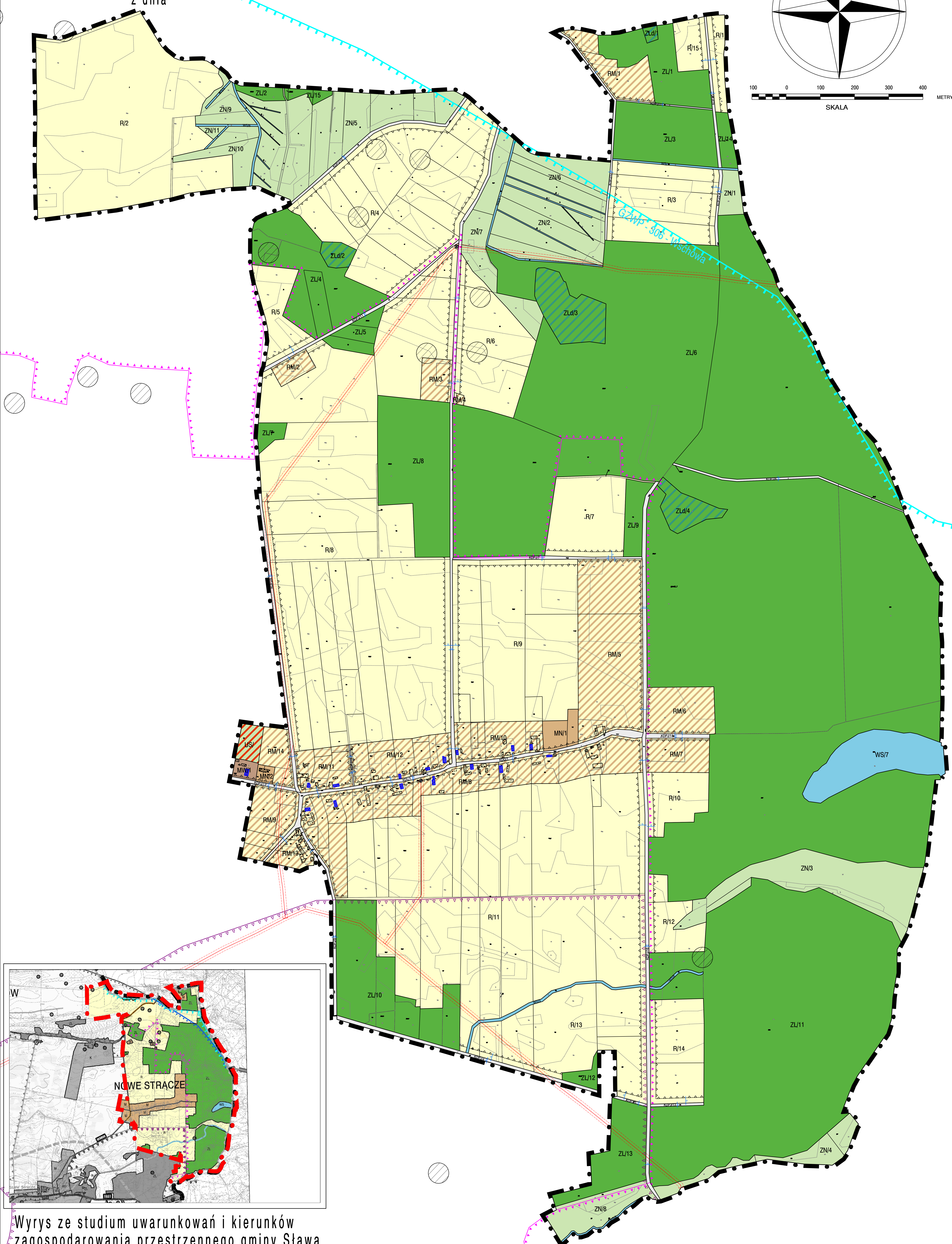
MIEJSCOWY PLAN ZAGOSPODAROWANIA PRZESTRZENNEGO TERENÓW POŁOŻONYCH W OBRĘBACH GMINY SŁAWA

ZAŁĄCZNIK NR 4 - OBRĘB NOWE STRĄCZE, SKALA 1:1000

załącznik nr 4
do Uchwały nr
Rady Miejskiej w Sławie
z dnia



100 0 100 200 300 400 METRY
SKALA



Wyrys ze studium uwarunkowań i kierunków zagospodarowania przestrzennego gminy Sława