

**UCHWAŁA NR XLVII/342/22
RADY MIEJSKIEJ W SŁAWIE**

z dnia 29 września 2022 r.

w sprawie przystąpienia do sporządzenia miejscowego planu zagospodarowania przestrzennego Gminy Sława w zakresie lokalizacji elektrowni wiatrowych

Na podstawie art. 18 ust. 2 pkt. 15 ustawy z dnia 8 marca 1990 r. o samorządzie gminnym (Dz. U. z 2022 r. poz. 559 z późn. zm.) oraz art. 14 ust. 1 i 2 ustawy z dnia 27 marca 2003 r. o planowaniu i zagospodarowaniu przestrzennym (t.j. Dz. U. 2022 r. poz. 503) **Rada Miejska w Sławie uchwala, co następuje:**

§ 1. 1. Przystępuje się do sporządzenia miejscowego planu zagospodarowania przestrzennego Gminy Sława w zakresie lokalizacji elektrowni wiatrowych.

2. Granice obszaru objętego przystąpieniem do sporządzenia miejscowego planu zagospodarowania przestrzennego Gminy Sława, o którym mowa w § 1, określa załącznik graficzny, stanowiący integralną część niniejszej uchwały.

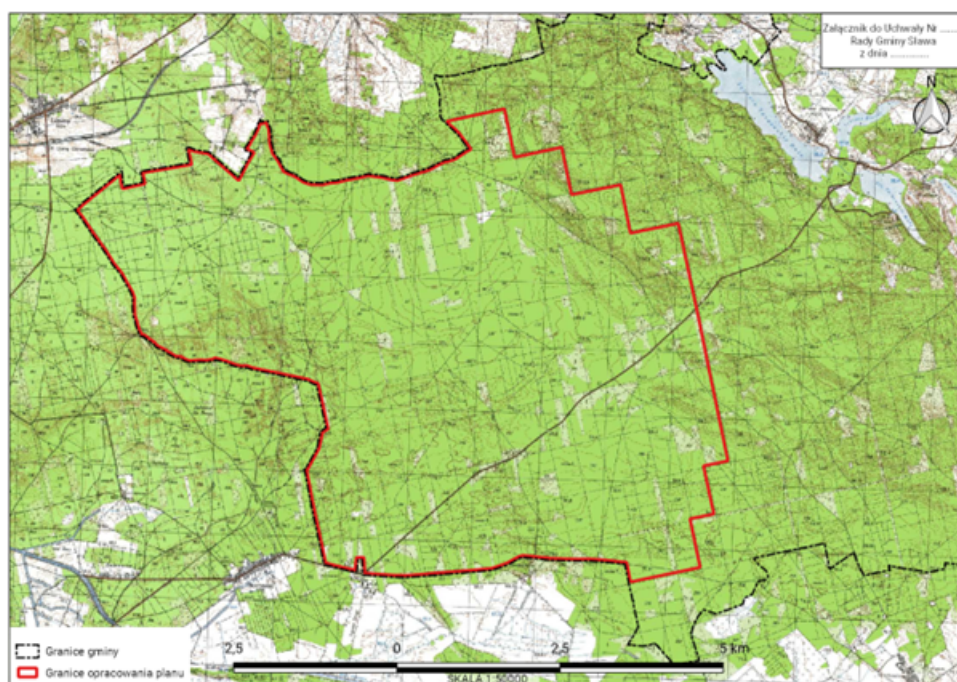
§ 2. Wykonanie uchwały powierza się Burmistrzowi Sławy.

§ 3. Uchwała wchodzi w życie z dniem podjęcia.

Przewodniczący Rady

Sławomir Mazur

Załącznik do uchwały Nr XLVII/342/22
Rady Miejskiej w Sławie
z dnia 29 września 2022 r.



UZASADNIENIE
do UCHWAŁY Nr XLVII/342/2022
RADY MIEJSKIEJ W SŁAWIE
z dnia 29 września 2022 r.

w sprawie przystąpienia do sporządzenia miejscowego planu zagospodarowania przestrzennego
Gminy Sława w zakresie lokalizacji elektrowni wiatrowych

Stosownie do art. 14 ust. 1 ustawy z dnia 27 marca 2003 r. o planowaniu i zagospodarowaniu przestrzennym (t.j. Dz. U. z 2022 r. poz. 503), w celu ustalenia przeznaczenia terenów, w tym dla inwestycji celu publicznego oraz określenia sposobów zagospodarowania i zabudowy, rada gminy podejmuje uchwałę o przystąpieniu do sporządzenia miejscowego planu zagospodarowania przestrzennego.

Do Burmistrza Sławy wpłynął wniosek Nadleśniczego Nadleśnictwa Nowa Sól i Nadleśniczego Nadleśnictwa Sława Śląska dotyczący opracowania miejscowego planu zagospodarowania przestrzennego w zakresie planowanej na terenach leśnych w gminie Sława inwestycji w zakresie lokalizacji elektrowni wiatrowych. Zakres przestrzenny uchwały wywołującej plan miejscowy uwzględnia warunek wskazany w art. 4 ustawy z dnia 20 maja 2016 roku o inwestycjach w zakresie elektrowni wiatrowych (t.j. Dz. U. z 2021 r., poz. 724).

Zgodnie z art. 3 ww. ustawy, lokalizacja elektrowni wiatrowej następuje wyłącznie na podstawie miejscowego planu zagospodarowania przestrzennego. Na obszarze objętym przystąpieniem możliwa jest lokalizacja wież elektrowni wiatrowych o maksymalnej całkowitej wysokości do 250,0 m npt. Mając powyższe na uwadze, obszar objęty przystąpieniem do sporządzenia miejscowego planu zagospodarowania przestrzennego w zakresie elektrowni wiatrowych został wyznaczony zgodnie z art. 7 ust. 1 pkt 2 ustawy.

Na podstawie art. 14 ust. 5 ustawy o planowaniu i zagospodarowaniu przestrzennym, przed podjęciem uchwały w sprawie przystąpienia do sporządzenia planu miejscowego, Burmistrz Sławy dokonał analizy dotyczącej zasadności przystąpienia do sporządzenia planu miejscowego oraz ustalił niezbędny zakres prac planistycznych.

Przeprowadzone analizy wykazały zasadność merytoryczną i prawną przystąpienia do sporządzenia planu miejscowego.