

Agnieszka Szafer
Radna Rady Miejskiej
w Sławie

Sława 30.03.2023r.

R14.0003.2.2V



**Przewodniczący Rady Miejskiej
w Sławie
Pan Sławomir Mazur**

Interpelacja w sprawie:

1. Przebudowy zjazdu z drogi wojewódzkiej nr 318 na drogę gminną – ul. Jowisza w Radzynie.
2. Utwardzenia i poprawienia odprowadzenia wód opadowych na ul. Jowisza w Radzynie – Postulat mieszkańców.

1. Na prośbę mieszkańców ul Jowisza i przyległych w Radzynie zwracam się z prośbą o udzielenie odpowiedzi na jakim etapie realizacji są uzgodnienia z firmą energetyczną ENEA dotyczące możliwości rozpoczęcie inwestycji polegającej na przebudowie zjazdu z drogi wojewódzkiej nr 318 na ul. Jowisza w Radzynie oraz umiejscowienia tam przejścia dla pieszych.
2. zał. do interpelacji.

z poważaniem

POSTULAT MIESZKAŃCÓW

ulicy Jowisza i przyległych w Radzynie dotyczący jej utwardzenia i poprawienia odprowadzenia wód opadowych

Argumenty:

1. Brak istotnego działania systemowego UG pomimo wieloletnich pisemnych postulatów mieszkańców.
2. Realizacja obecnych doraźnych napraw drogi nie skutkuje istotnym poprawieniem jej stanu/ zdjęcia/.
3. Największym i nie rozwiązany problemem tej drogi jest jej duże nachylenie /na 50 m spadek ok.1m/ płynąca drogą woda opadowa w sposób swobodny tj. wzdłuż i w poprzek powoduje w wielu miejscach rowy sięgające od 30 cm głębokości / zdjęcia/.
4. Pospółka używana do wypełniania i równania powierzchni drogi ulega rozkruszeniu na granitowy pył , który w połączeniu z rodzimym piaskiem drogi powoduje przy wiatrach i szybkiej jeździe samochodów bardzo duże zapylenie okolicznych budynków /zdjęcia/. Nawieziona gruba warstwa powierzchniowa mocno utrudnia znalezienie zamontowanych na drodze studzienek-/ co miało już miejsce przy poważnym uszkodzeniu instalacji wodnej/.
5. Ulica Jowisza jako droga gminna w terenie zabudowanym nie jest odpowiednio oznakowana / znak D52 i D53 / jako obszar zamieszkania, który pozwoli na ograniczenie prędkości poruszających się po niej pojazdów i nadanie pierwszeństwa ruchu pieszych i formalne podporządkowanie do drogi 318. Znacząco poprawi się bezpieczeństwo zwłaszcza dzieci powracających ze szkół!
6. Ulica Jowisza komunikuje też dojazd do innych ulic / Marsa, Saturna, Merkurego, Ptasia / i z niej korzystają stali mieszkańcy **ponad 20 domostw**/. Tu nie ma zabudowy typowo letniskowej i obsługa ich domów jest stała.
7. W wykonaniu docelowej jakości tych dróg nie przeszkadza już konieczna do zabudowy infrastruktura podziemna, gdyż instalacje wodno-kanalizacyjne i elektryczne już są.

PROPOZYCJA

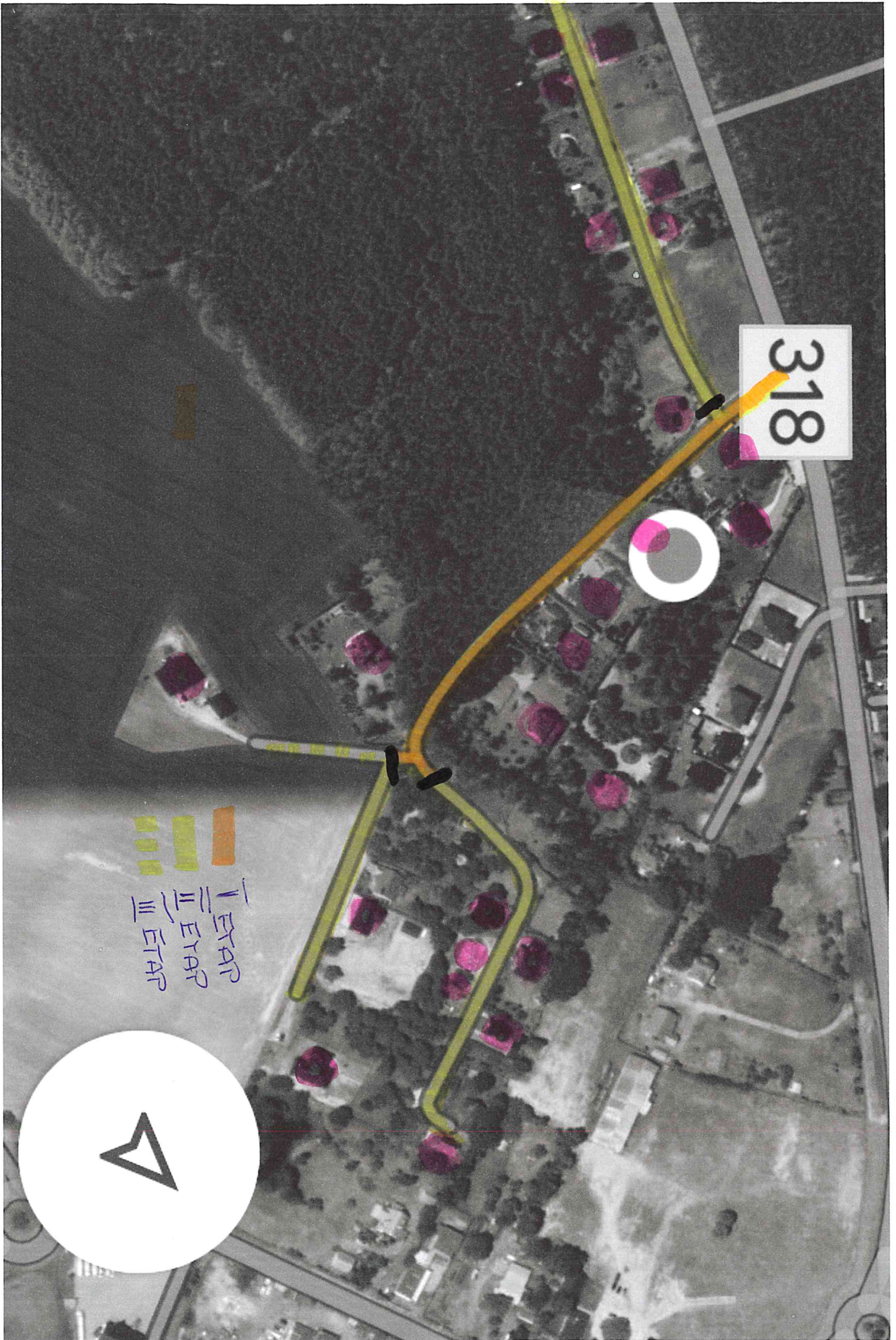
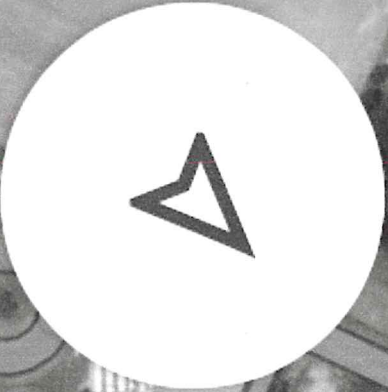
Ujęcie w budżecie programu wieloletniej poprawy dróg gminnych na obszarach stale zamieszkałych i w zależności od ilości mieszkańców pilne rozpoczęcie jego etapowej realizacji.

Nie może być tak , że mieszkaniec jest traktowany jako ten drugi w swoich potrzebach bytowych po turyście !

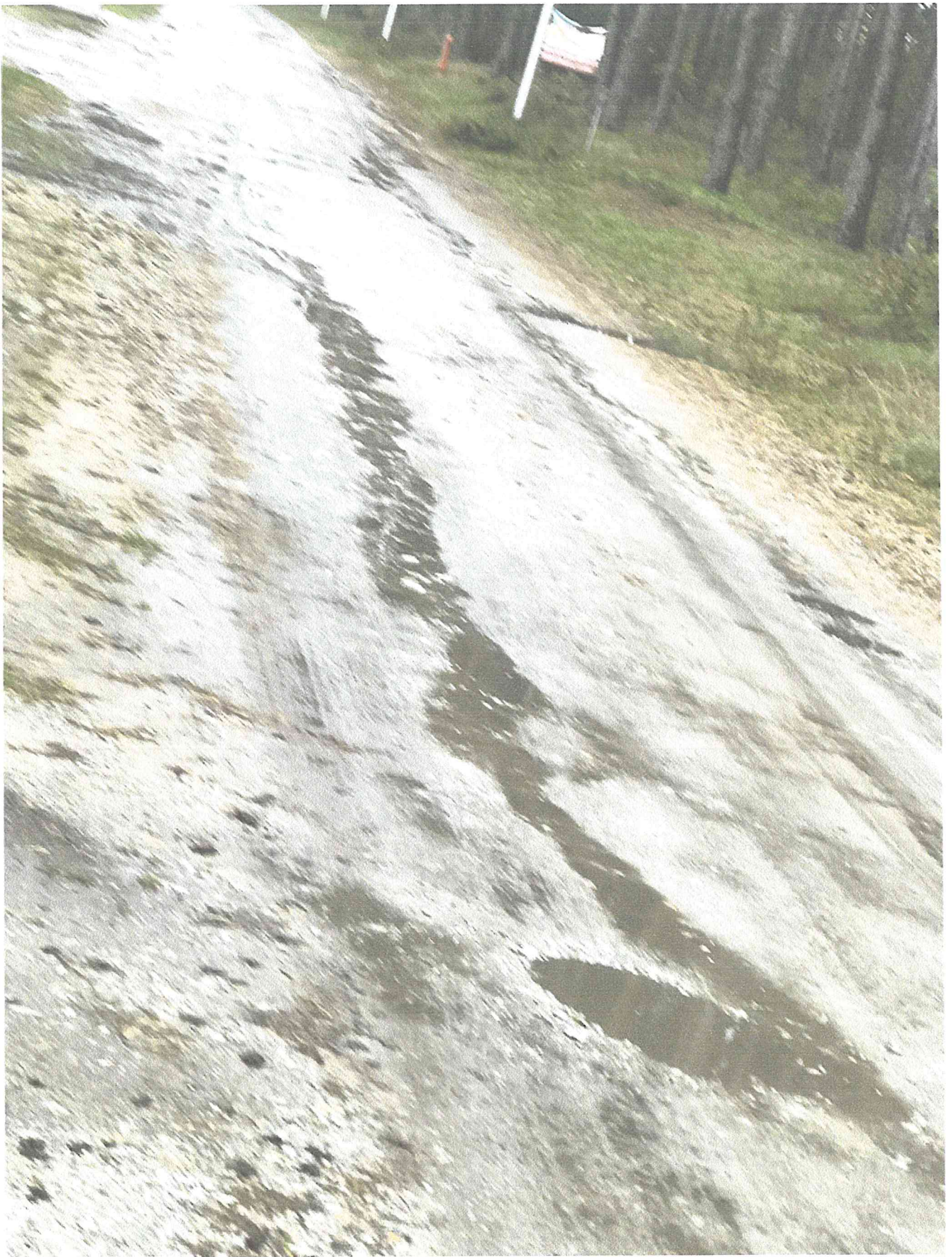
Problem ulic z rejonu ulicy Jowisza proponujemy rozwiązać alternatywnie w 3 etapach wg. dołączonego zdjęcia.

318

I ETAP
II ETAP
III ETAP







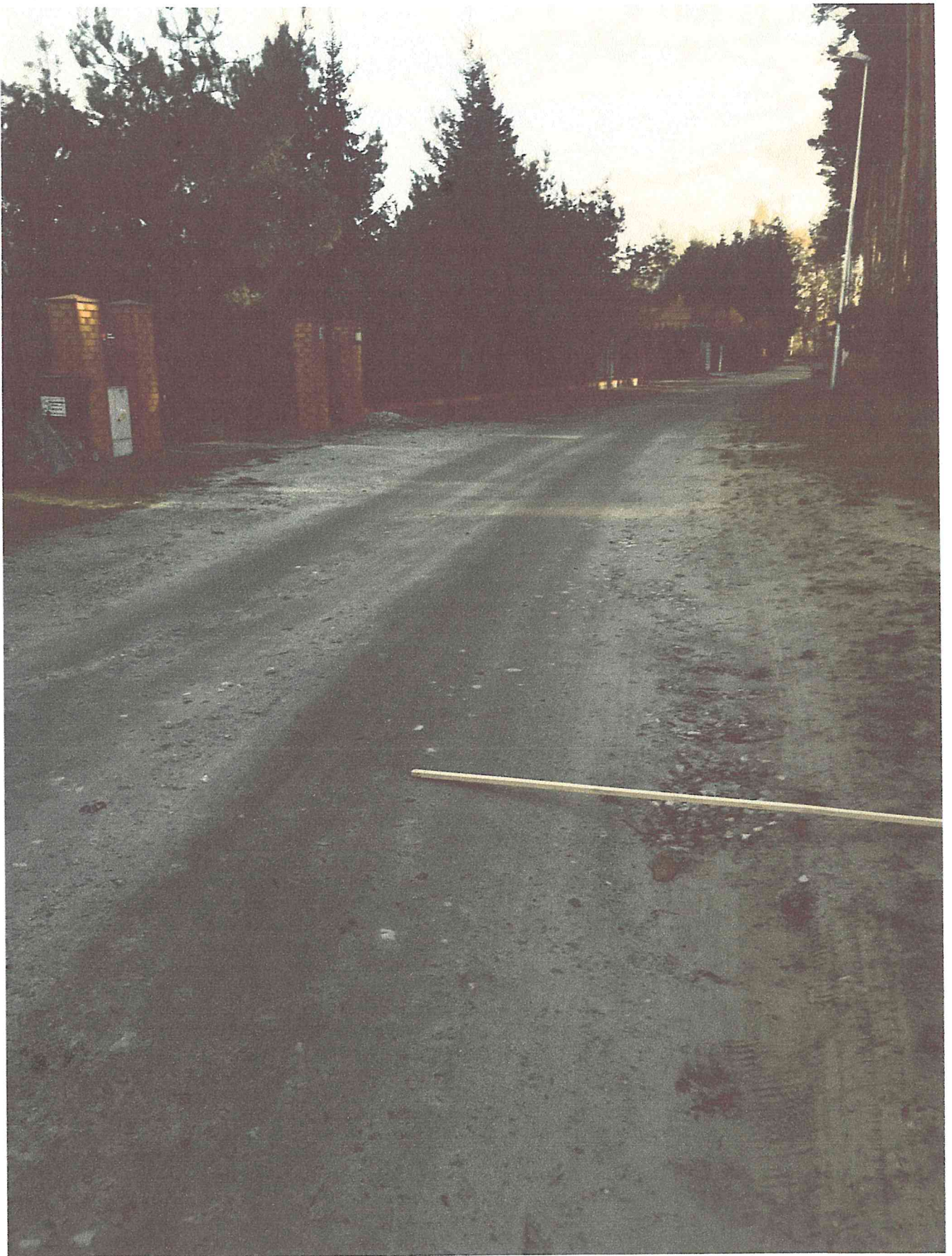












Wysłane z iPhone'a