

**UCHWAŁA NR XLIII/323/22
RADY MIEJSKIEJ W SŁAWIE**

z dnia 26 maja 2022 r.

w sprawie nadania nazwy drodze wewnętrznej w miejscowości Sława

Na podstawie art. 18 ust. 2 pkt 13 ustawy z dnia 8 marca 1990 r. o samorządzie gminnym (t.j. Dz. U. z 2022 r., poz. 559 ze zm.), Rada Miejska w Sławie, po uwzględnieniu opinii wyrażonej na wspólnym posiedzeniu Komisji do spraw nadania nazw ulic i placów, uchwala się co następuje:

§ 1. 1. Uwzględniając fakt zabudowy terenów położonych w obrębie miasta Sława nadaje się następującą nazwę drodze wewnętrznej: **ul. Nad Doliną**

2. Opis położenia oraz uzasadnienie nadanej nazwy przedstawiony został na załączniku Nr 1, szkic sytuacyjny przedstawiono na załączniku Nr 2 do niniejszej uchwały.

§ 2. Wykonanie uchwały powierza się Burmistrzowi Sławy.

§ 3. Uchwała wchodzi w życie po upływie 14 dni od ogłoszenia w Dz. Urz. Woj. Lubuskiego.

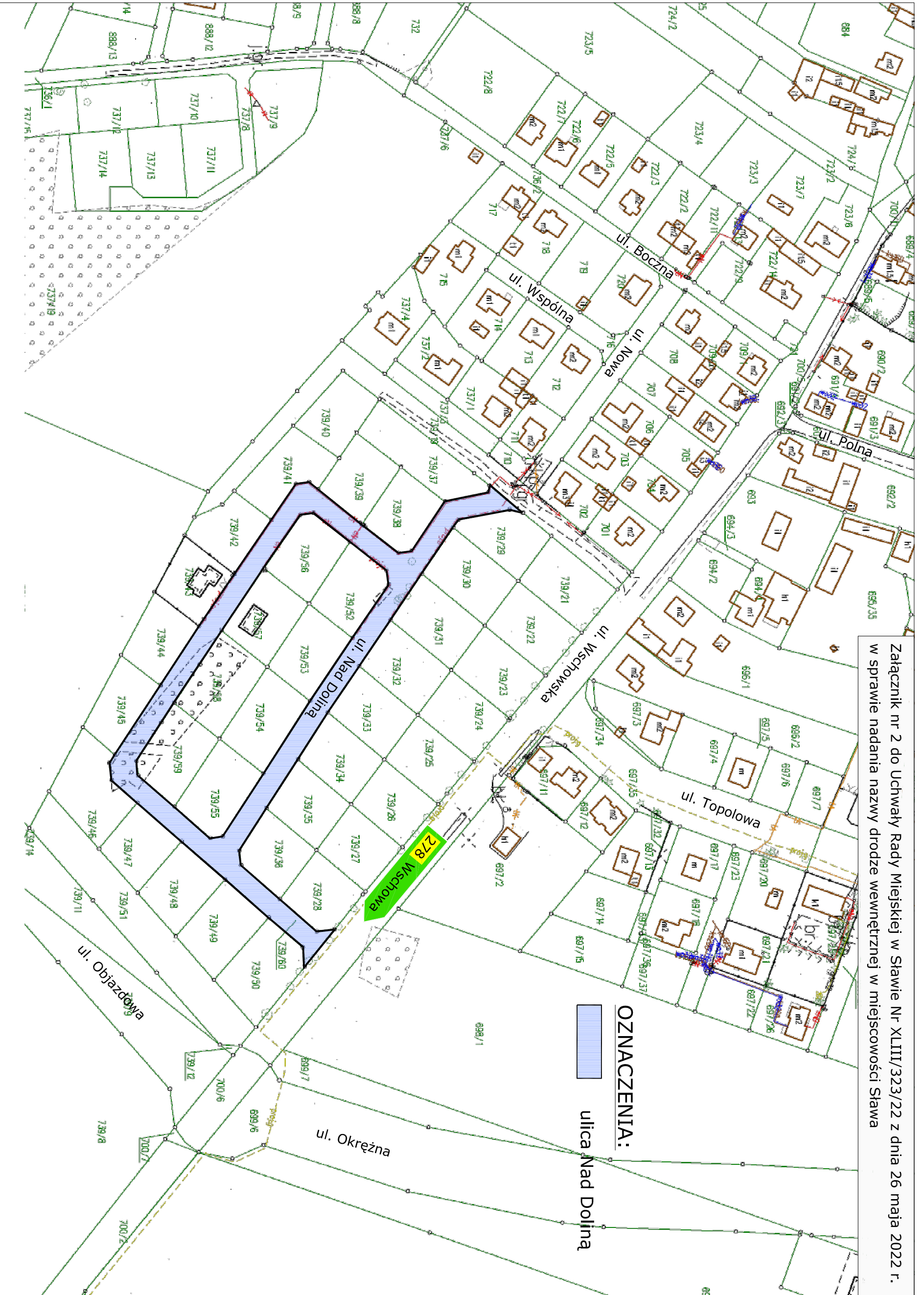
Przewodniczący Rady

Sławomir Mazur

Załącznik Nr 1 do uchwały Nr XLIII/323/22
Rady Miejskiej w Sławie
z dnia 26 maja 2022 r.

L.p.	Nadania nazwa ulicy	Opis położenia	Uzasadnienie nadania nazwy
1.	ul. Nad Doliną	Droga wewnętrzna oznaczona numerem ew. 739/60 położona w obrębie 0001 Sława, jednostka ewidencyjna 081201_4 Sława – miasto	Nazwa oraz przebieg ulicy zostały pozytywnie zaopiniowane przez Komisję do spraw nadania nazw ulic i placów

Załącznik nr 2 do Uchwały Rady Miejskiej w Sławie Nr XLIII/323/22 z dnia 26 maja 2022 r.
w sprawie nadania nazwy drodze wewnętrznej w miejscowości Sława



OZNACZENIA:
ulica Nad Dolina