

**UCHWAŁA NR XXXIX/300/22  
RADY MIEJSKIEJ W SŁAWIE**

z dnia 27 stycznia 2022 r.

**w sprawie przystąpienia do sporządzenia zmiany Studium uwarunkowań i kierunków zagospodarowania  
przestrzennego Gminy Sława**

Na podstawie art. 18 ust. 2 pkt. 15 ustawy z dnia 8 marca 1990 r. o samorządzie gminnym (Dz. U. z 2021 r. poz. 1372 z późn. zm.) oraz art. 9 ust. 1 w związku z art. 27 ustawy z dnia 27 marca 2003 r. o planowaniu i zagospodarowaniu przestrzennym (Dz. U. 2021 r. poz. 741 z późn. zm.) **Rada Miejska w Sławie uchwala, co następuje:**

§ 1. 1. Przystępuje się do sporządzenia zmiany Studium uwarunkowań i kierunków zagospodarowania przestrzennego Gminy Sława przyjętego uchwałą Nr XXXIV/261/21 Rady Miejskiej w Sławie z dnia 26 sierpnia 2021 r.

2. Granice obszarów objętych zmianą Studium Uwarunkowań i Kierunków Zagospodarowania Przestrzennego Gminy Sława oznaczono na mapie, stanowiącej załącznik graficzny do niniejszej uchwały.

§ 2. Wykonanie uchwały powierza się Burmistrzowi Sławy.

§ 3. Uchwała wchodzi w życie z dniem podjęcia.

Przewodniczący Rady

  
**Sławomir Mazur**

## UZASADNIENIE

### w sprawie przystąpienia do sporządzenia zmiany Studium uwarunkowań i kierunków zagospodarowania przestrzennego Gminy Sława

Stosownie do art. 9 ust. 1 ustawy z dnia 27 marca 2003 r. o planowaniu i zagospodarowaniu przestrzennym: w celu określenia polityki przestrzennej gminy, w tym lokalnych zasad zagospodarowania przestrzennego, rada gminy podejmuje uchwałę o przystąpieniu do sporządzania studium uwarunkowań i kierunków zagospodarowania przestrzennego gminy, zwanego dalej „studium”. Zgodnie z art. 27 ustawy: zmiana studium lub planu miejscowego następuje w takim trybie, w jakim są one uchwalane.

Do Burmistrza Sławy wpłynął wniosek Nadleśniczego Nadleśnictwa Nowa Sól i Nadleśniczego Nadleśnictwa Sława Śląska dotyczący zmiany Studium w zakresie planowanej na terenach leśnych w gminie Sława inwestycji w zakresie lokalizacji elektrowni wiatrowych. Zakres przestrzenny uchwały wywołującej zmianę Studium uwzględnia warunek wskazany w art. 4 ustawy z dnia 20 maja 2016 roku o inwestycjach w zakresie elektrowni wiatrowych (t.j. Dz. U. z 2021 r., poz. 724).

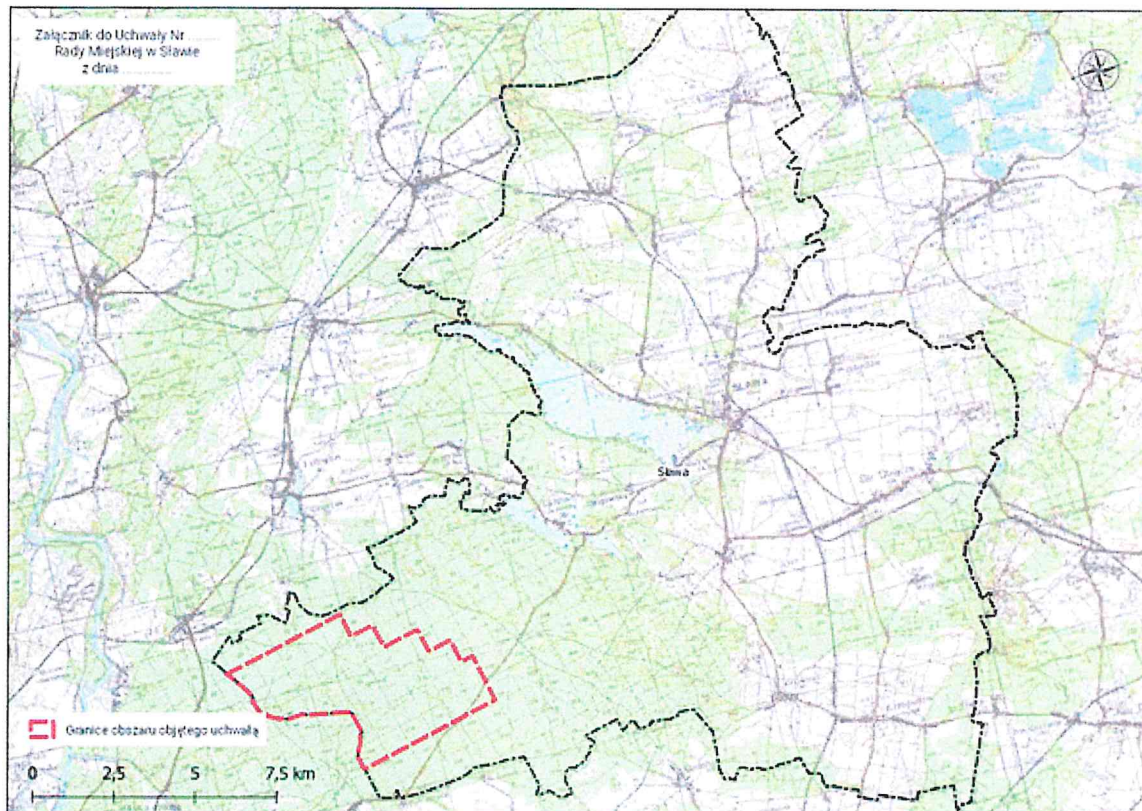
Zgodnie z art. 10 ust. 2a ustawy o planowaniu i zagospodarowaniu przestrzennym w brzmieniu: „Jeżeli na obszarze gminy przewiduje się wyznaczenie obszarów, na których rozmieszczone będą urządzenia wytwarzające energię z odnawialnych źródeł energii o mocy przekraczającej 500 kW, a także ich stref ochronnych związanych z ograniczeniami w zabudowie oraz zagospodarowaniu i użytkowaniu terenu; w studium ustala się ich rozmieszczenie.” Obecnie obowiązujące Studium (z roku 2021) nie przewiduje tego typu inwestycji na terenach leśnych. Wobec powyższego, by umożliwić realizację rozwoju sektora energetyki „odnawialnej”, przystępuje się do dostosowania podłoża planistycznego dla jej potencjalnego rozwoju.

Przeprowadzone analizy wykazały zasadność merytoryczną i prawną przystąpienia do sporządzenia zmiany studium.

PRZEWODNICZĄCY RADY

Sławomir Mazur

Załącznik do uchwały Nr XXXIX/300/22  
Rady Miejskiej w Sławie  
z dnia 27 stycznia 2022 r.



PRZEWODNICZĄCY RADY  
*Sławomir Mazur*  
Sławomir Mazur