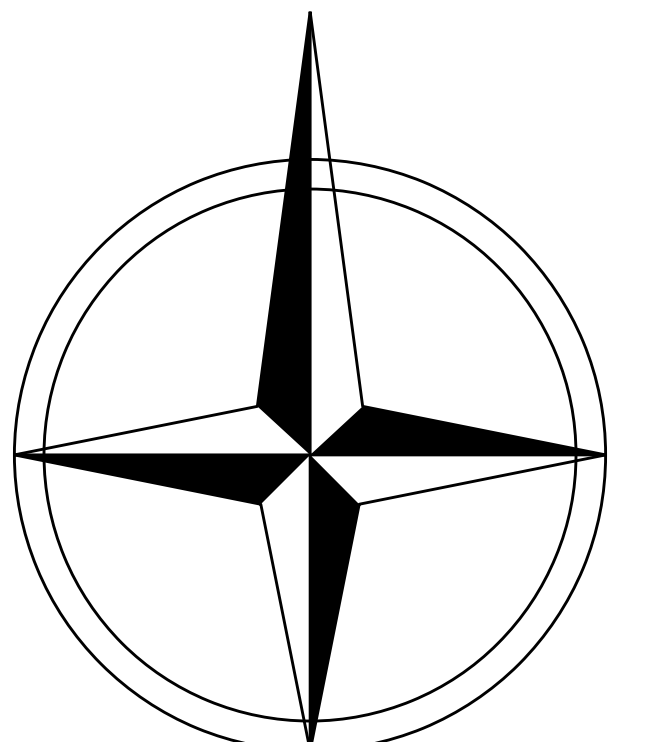




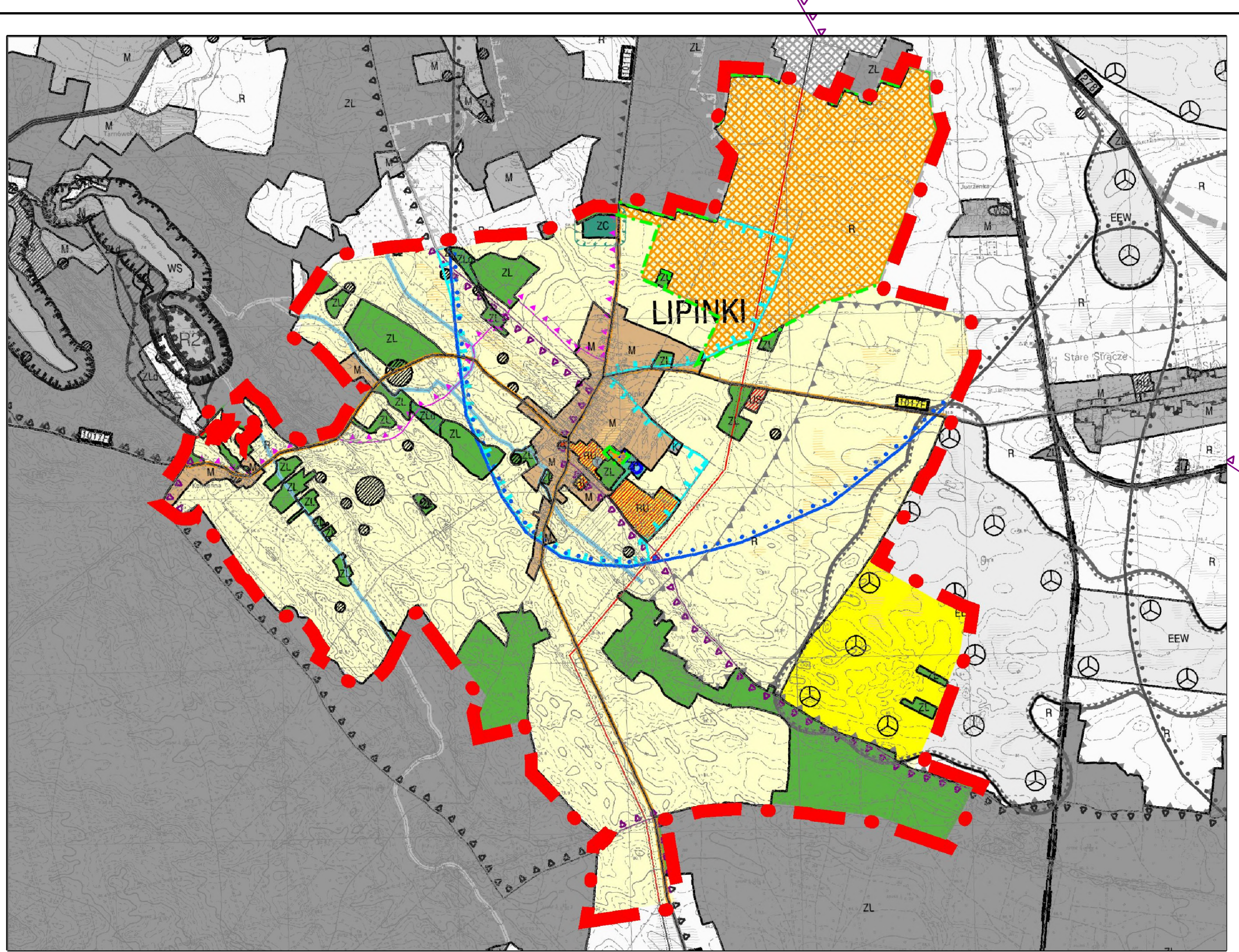
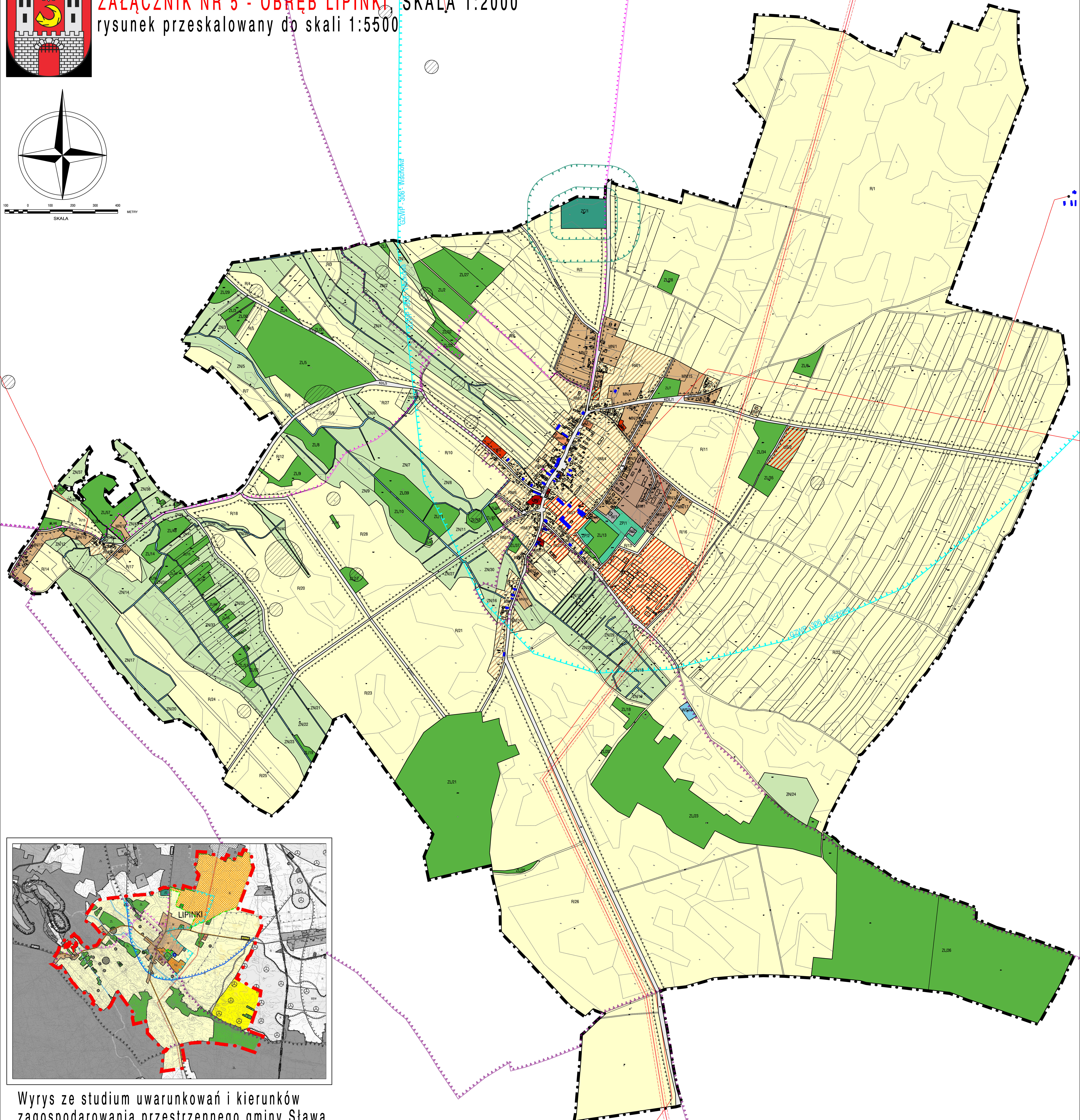
# MIEJSCOWY PLAN ZAGOSPODAROWANIA PRZESTRZENNEGO TERENÓW POŁOŻONYCH W OBRĘBACH GMINY SŁAWA

## ZAŁĄCZNIK NR 5 - OBRĘB LIPINKI SKALA 1:2000

rysunek przeskalowany do skali 1:5500



SKALA  
0 100 200 300 400 METRY



Wyrys ze studium uwarunkowań i kierunków zagospodarowania przestrzennego gminy Sława