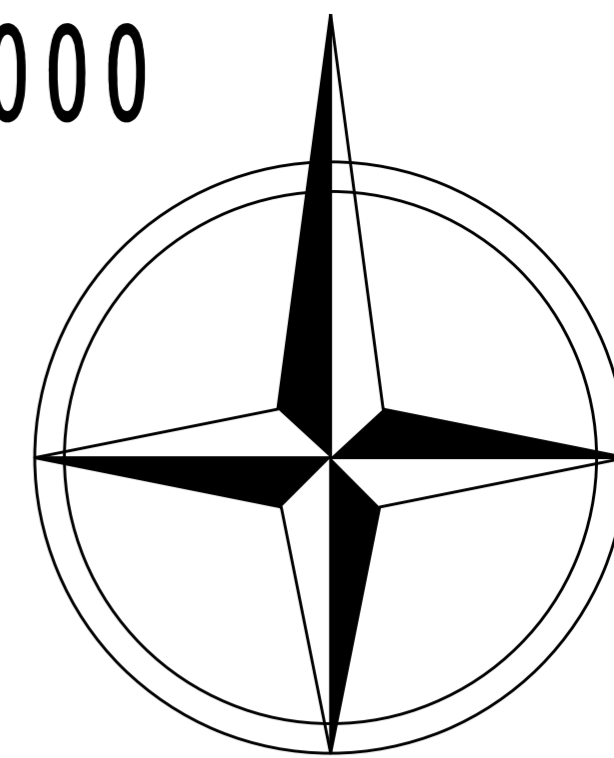




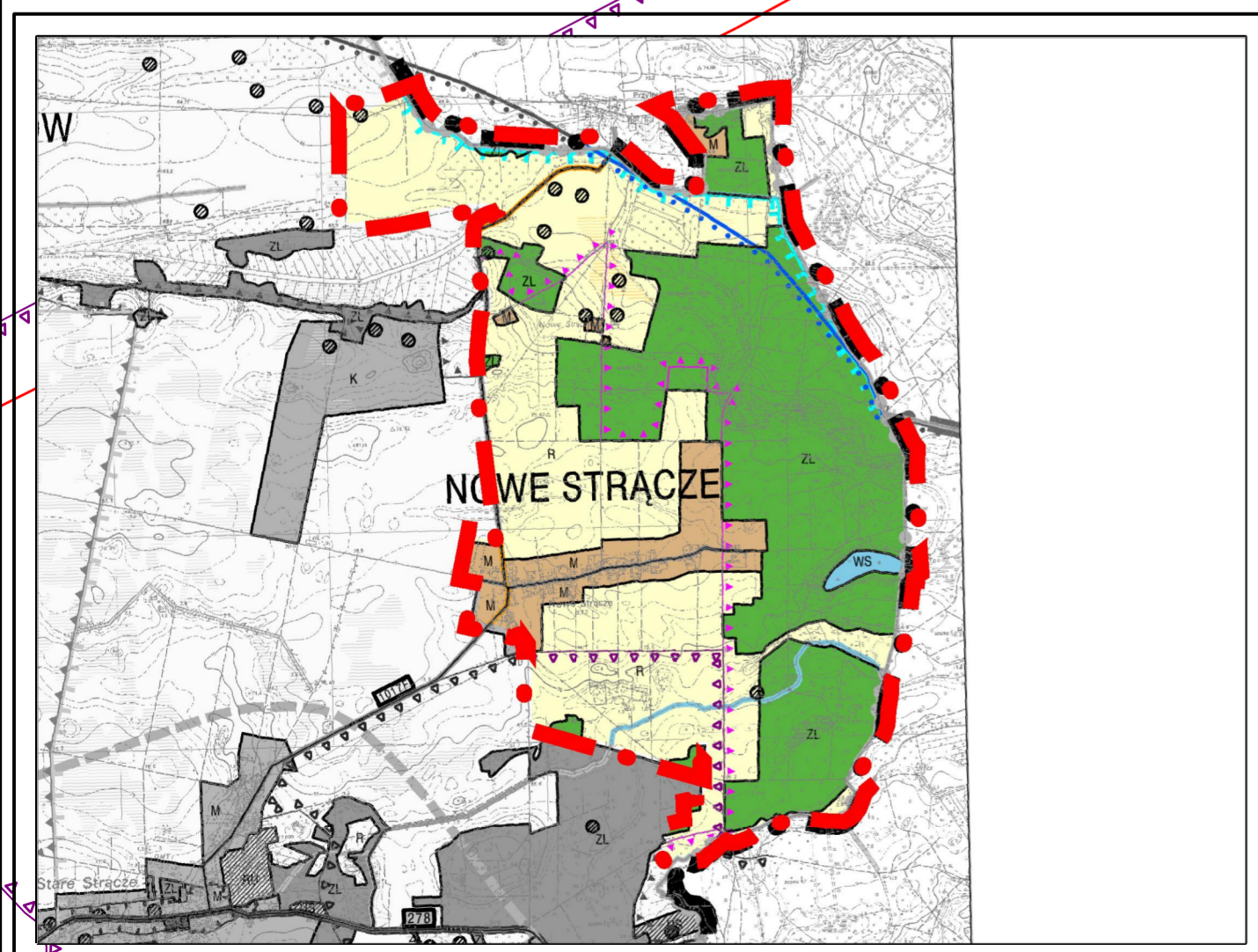
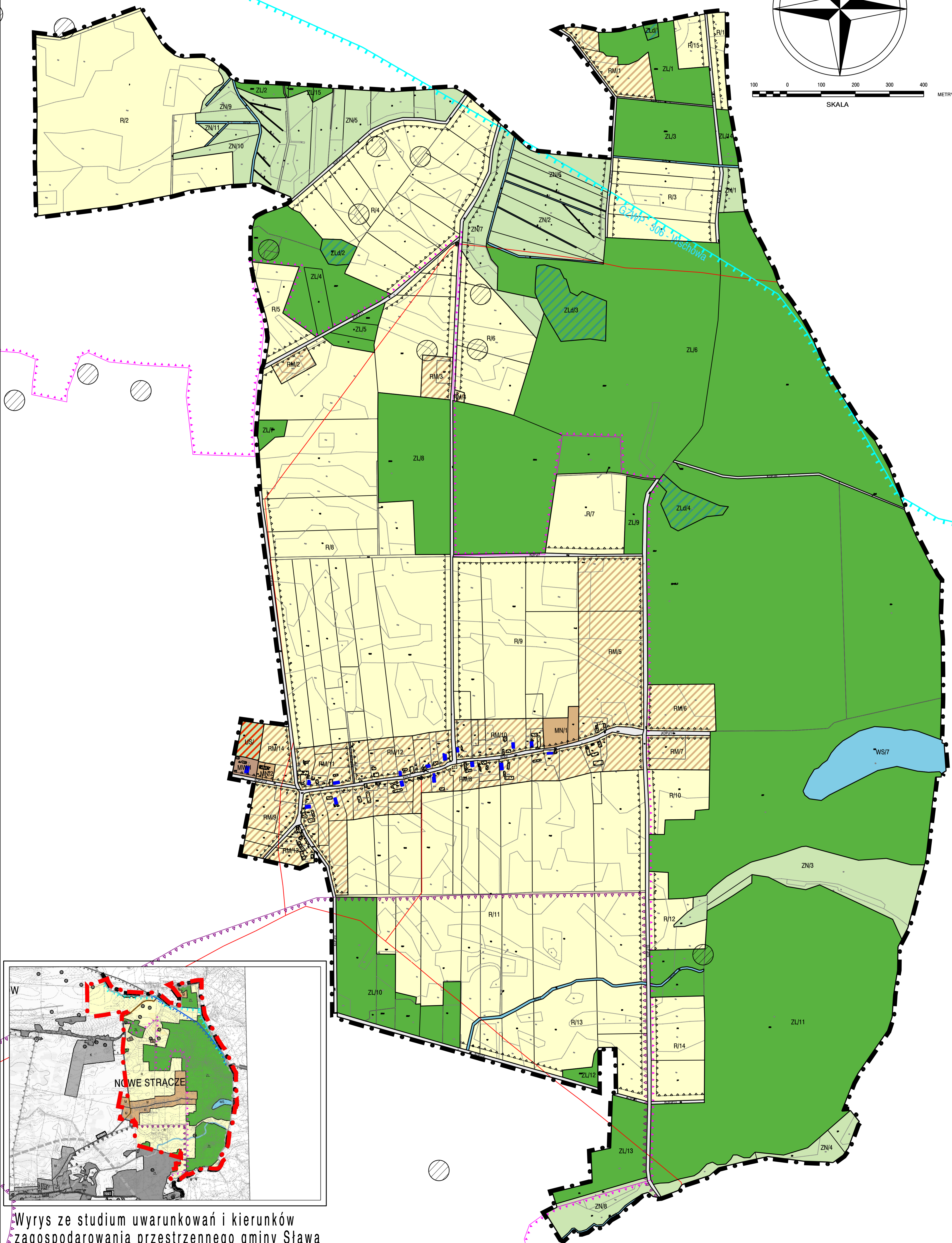
MIEJSCOWY PLAN ZAGOSPODAROWANIA PRZESTRZENNEGO TERENÓW POŁOŻONYCH W OBRĘBACH GMINY SŁAWA

ZAŁĄCZNIK NR 4 - OBRĘB NOWE STRĄCZE, SKALA 1:2000

rysunek przeskalowany do skali 1:4000



100 0 100 200 300 400 METRY
SKALA



Wyrys ze studium uwarunkowań i kierunków zagospodarowania przestrzennego gminy Sława