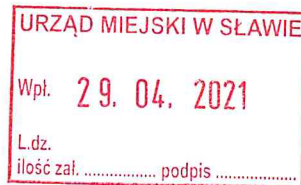


Krzysztof Łuciów
Radny Gminy Sława



Sława, 28.04.2021 r

R14. 0003. XXVI. 8. 2021

Pan
Sławomir Mazur
Przewodniczący Rady
Miejskiej w Sławie

INTERPELACJA

dot: bezpieczeństwa na drodze wojewódzkiej nr 319 w miejscowości Krzepielów

Zwracam się z uprzejmą prośbą do Zarządu Dróg Wojewódzkich w Zielonej Górze o możliwość zaprojektowania bezpiecznego skrzyżowania w miejscowości Krzepielów. Niniejsza inwestycja wiązałaby się z przejęciem budynku znajdującego się przy skrzyżowaniu w miejscowości Krzepielów. Budynek o którym mowa jest w posiadaniu osoby prywatnej, która godzi się na wykup a docelowo poszerzenie wąskiego przejazdu na skrzyżowaniu.

Propozycja projektu miałaby na celu poprawę bezpieczeństwa na skrzyżowaniu na którym dochodzi ciągle do kolizji i niszczenia mienia domów tam się znajdujących. W ostatnim okresie doszło tam do zdarzenia, które spowodowało utratę i rozbiórkę części posesji prywatnej. Ciągły ruch dużych ciągników rolniczych oraz tirów powoduje jeszcze większe niebezpieczeństwo w tym obszarze. Niejednokrotnie byłem świadkiem utrudnionych przejazdów dużych pojazdów na skrzyżowaniu, które aby móc skręcić w ^{prawo} ~~lewo~~ z drogi powiatowej w kierunku Starego Strącza, muszą zjeżdżać na lewy pas jezdni przez co stwarzają zator i wysokie niebezpieczeństwo w tym miejscu. Przypomnę, że na odcinku, który opisuję nie ma żadnego chodnika i przejście matki z dzieckiem czy wózkiem staje się wręcz niemożliwe i bardzo niebezpieczne.

Jednocześnie proszę o informację czy Zarząd Dróg Wojewódzkich posiada statystyki z założonych urządzeń pomiarowych prędkości w miejscowości? Jeśli nie to dlaczego? Jeśli tak to proszę o odpowiedzi na poniższe pytania:

- Ile procent kierowców wjeżdża do wsi z dopuszczalną prędkością?
- Ile procent kierowców przekracza dopuszczalną prędkość o 30, 50 i więcej km/h?
- Czy wyniki jakie państwo otrzymują pozwalają stwierdzić, że na drodze tej powinien zostać zamontowany radar?

Z uwagi na bezpieczeństwo mieszkańców oraz ogromną społeczną potrzebę utworzenia w tym miejscu bezpiecznego skrzyżowania, zwracam się o możliwe szybkie zaprojektowanie ww. inwestycji.

Zważywszy na powyższe argumenty proszę o zajęcie stanowiska i pozytywne ustosunkowanie się do mojej interpelacji.

Załącznik 1:

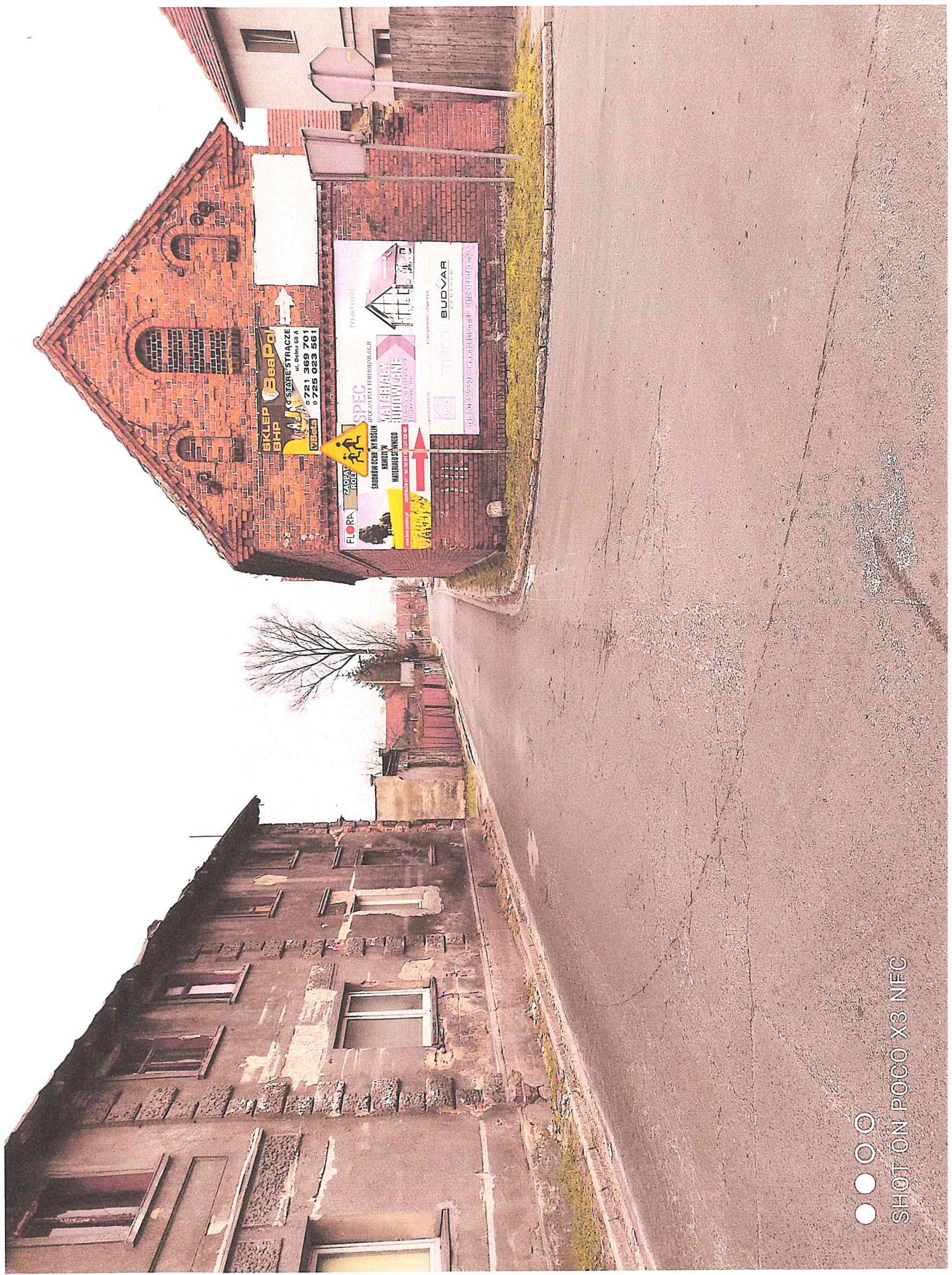
- zdjęcia posesji i uszkodzonego budynku

Łączę wyrazy szacunku

Z poważaniem
Krzysztof Łuciów
Radny Gminy Sława



SHOT ON POCO X3 NFC



SHOT ON POCO X3 NFC



SHOT ON POCO X3 NFC



SHOT ON POCO X3 NFC



SHOT ON PICO X3 NFC

