

**UCHWAŁA NR XXX/228/21
RADY MIEJSKIEJ W SŁAWIE**

z dnia 25 lutego 2021 r.

w sprawie: przystąpienia do sporządzenia miejscowego planu zagospodarowania przestrzennego terenów położonych w obrębach Gminy Sława.

Na podstawie art. 18 ust. 2 pkt 5 ustawy z dnia 8 marca 1990 r. o samorządzie gminnym (t.j. Dz. U. z 2020 r. poz. 713 z późn. zm.), art. 14 ust. 1 i 2, w związku z art. 27 ustawy z dnia 27 marca 2003 r. o planowaniu i zagospodarowaniu przestrzennym (t.j. Dz. U. z 2020 r. poz. 293 z późn. zm.) Rada Miejska w Sławie uchwala co następuje:

§ 1. 1. Przystępuje się do sporządzenia miejscowego planu zagospodarowania przestrzennego terenów położonych w obrębach Gminy Sława.

2. Granice obszaru objętego opracowaniem planu zostały określone na mapie stanowiącej załącznik Nr 1 do niniejszej uchwały.

§ 2. Wykonanie uchwały powierza się Burmistrzowi Sławy.

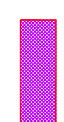
§ 3. Uchwała wchodzi w życie z dniem podjęcia i podlega podaniu do publicznej wiadomości w sposób zwyczajowo przyjęty.

Przewodniczący Rady

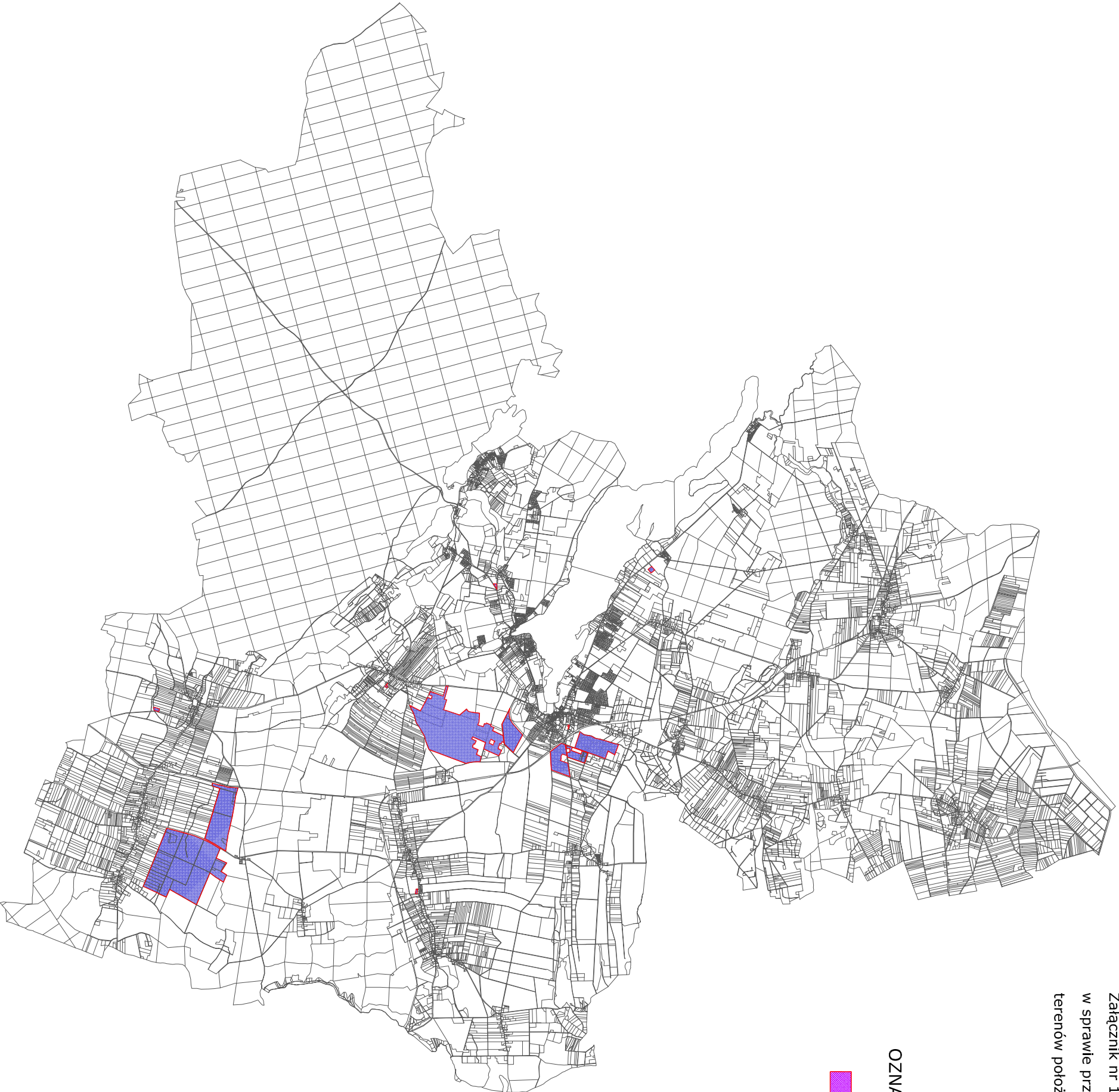
Sławomir Mazur

Załącznik nr 1 do Uchwały Rady Miejskiej w Sławie Nr XXX/228/21 z dnia 25 lutego 2021 r.
w sprawie przystąpienia do sporządzenia miejscowego planu zagospodarowania przestrzennego
terenów położonych w obrębach Gminy Sława

OZNACZENIA:



GRANICE OPRACOWANIA MIEJSCOWEGO PLANU
ZAGOSPODAROWANIA PRZESTRZENNEGO



UZASADNIENIE

Uchwałę w sprawie przystąpienia do sporządzenia miejscowego planu zagospodarowania przestrzennego podjęto w trybie ustawy z dnia 27 marca 2003 r. o planowaniu i zagospodarowaniu przestrzennym (t.j. Dz. U. z 2020 r. poz. 293 z późn. zm.).

Podjęcie uchwały w sprawie przystąpienia do sporządzenia miejscowego planu zagospodarowania przestrzennego dla terenów położonych w obrębach Gminy Sława jest uzasadnione zamiarem umożliwienia rozwoju obszarów dopuszczających lokalizację urządzeń wytwarzających energię z odnawialnych źródeł.

Przystąpienie do sporządzenia planu miejscowego rozpoczyna procedurę planistyczną zgodną z ustawą o planowaniu i zagospodarowaniu przestrzennym.