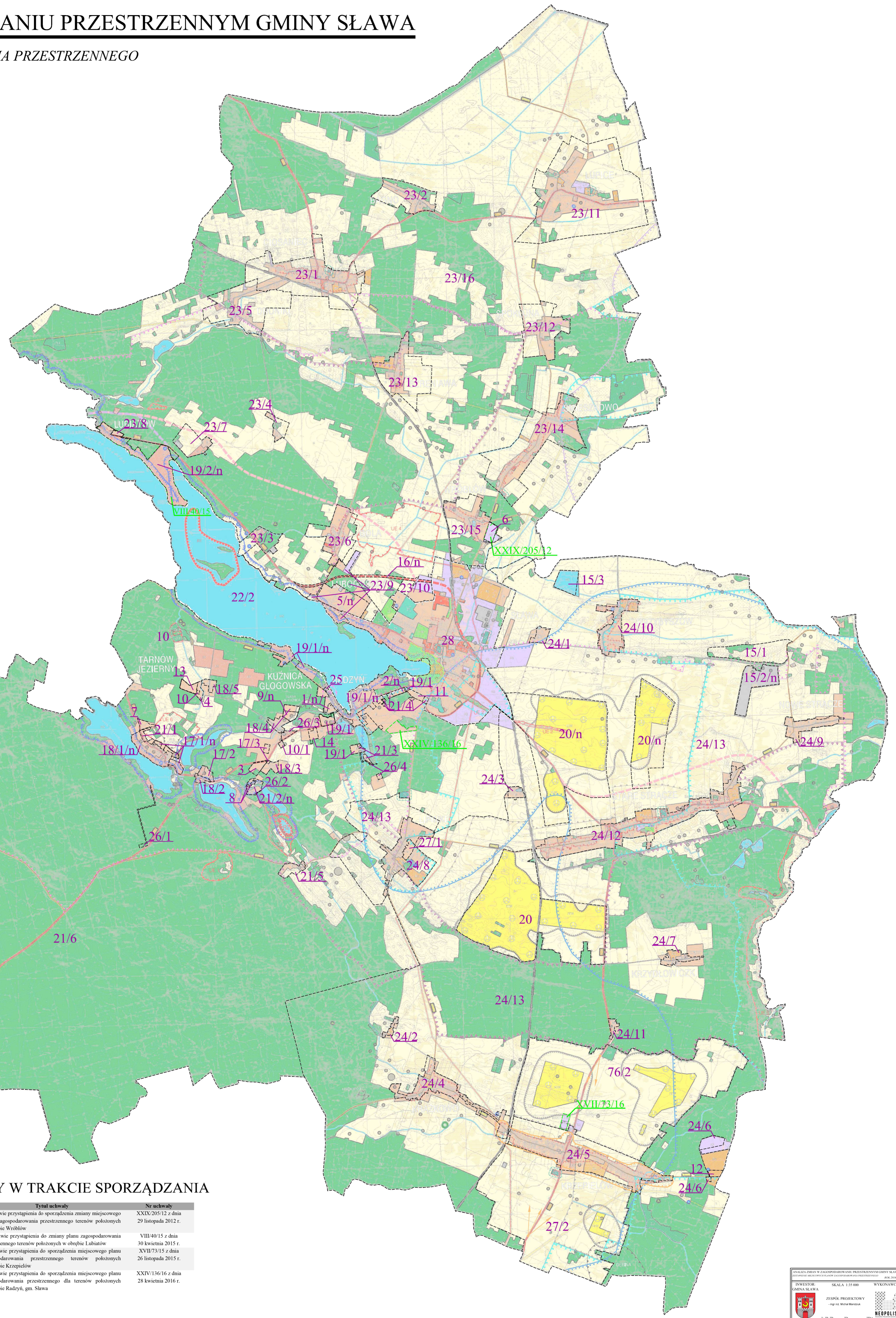


ANALIZA ZMIAN W ZAGOSPODAROWANIU PRZESTRZENNYM GMINY SŁAWA

ZESTAWIENIE MIEJSCOWYCH PLANÓW ZAGOSPODAROWANIA PRZESTRZENNEGO

OBOWIĄZUJĄCE PLANY

Lp.	Tytuł planu	Nr uchwały Data uchwalenia	Dz. Urz. Woj. Lub.
1.	Miejscowy plan zagospodarowania przestrzennego zespołu zabudowy letniskowej w Radzynie, pomiędzy punktem Cienca a siecią budowlaną IMGW	XXVIII/186/96 12 grudnia 1996 r.	Woj. Ziel. nr 4, poz. 21 z dnia 14.03.1997 r.
2.	Miejscowy plan zagospodarowania przestrzennego zespołu zabudowy mieszkaniowej w Radzynie	XXV/290/98 17 marca 1998 r.	Woj. Ziel. nr 7, poz. 65 z dnia 18.05.2016 r.
3.	Miejscowy plan zagospodarowania przestrzennego wsi Kuźnica Głogowska - osiedle	XXXI/129/98 9 czerwca 1998 r.	Woj. Ziel. nr 13, poz. 115 z dnia 06.08.1998 r.
4.	Miejscowy plan zagospodarowania przestrzennego zespołu zabudowy mieszkaniowo-letniskowej w Kuźnicy Głogowskiej - Mysłowice (drużka nr ewid. 50.1.56.190)	IV/10/98 16 grudnia 1998 r.	99.2.4
5.	Miejscowy plan zagospodarowania przestrzennego wsi Lubogósz	XIV/79/99 31 sierpnia 1999 r.	99.35.378
6.	Miejscowy plan zagospodarowania przestrzennego zakładu przetwórstwa mięsnego we wsi Wroblów	XV/195/99 9 grudnia 1999 r.	00.3.37
7.	Miejscowy plan zagospodarowania przestrzennego zakładu przetwórstwa mięsnego we wsi Wroblów	XVII/20/99 9 grudnia 1999 r.	00.3.38
8.	Miejscowy plan zagospodarowania przestrzennego zespołu zabudowy mieszkaniowo-letniskowej we wsi Kuźnica Głogowska - Głuchów	XIX/110/99 30 grudnia 1999 r.	00.2.20
9.	Zmiana miejscowego planu zagospodarowania przestrzennego gminy Sława, obejmująca teren położony we wsi Kuźnica Głogowska z przeznaczeniem na cele zabudowy letniskowej i mieszkaniowej	XXXV/228/2001 30 maja 2001 r.	01.41.388
10.	Zmiana miejscowego planu zagospodarowania przestrzennego gminy Sława, obejmująca tereny położone we wsiach: 1. Kuźnica Głogowska, 2. Lubogósz	XLI/271/02 12 lutego 2002 r.	02.32.406
11.	Miejscowy plan zagospodarowania przestrzennego działek nr 180.5, 180.6, 180.7 i 180.8 położonych w Radzynie gmina Sława	XI/2/286/02 29 maja 2002 r.	02.70.902
12.	Zmiana miejscowego planu zagospodarowania przestrzennego gminy Sława, obejmująca teren położony we wsi Krzepielów	XLVIII/303/02 25 września 2002 r.	02.103.1202
13.	Miejscowy plan zagospodarowania przestrzennego działek nr 47.2 i 47.3 położonych w Kuźnicy Głogowskiej - Mysłowice gm. Sława	IX/57/03 16 września 2003 r.	01.85.1239
14.	Miejscowy plan zagospodarowania przestrzennego dla terenu położonego w obrębie Radzyna Gmina Sława	XXX/175/05 14 lipca 2005 r.	05.67.1259
15.	Miejscowy plan zagospodarowania przestrzennego dla terenów położonych w obrębie wsi Stare Strące, Przybyszów i miasto Sława	XXX/176/05 14 lipca 2005 r.	05.67.1260
16.	Miejscowy plan zagospodarowania przestrzennego miasta i gminy Sława pod obwodnicą komunikacyjną miasta Sława - II etap	XLVIII/265/06 29 września 2006 r.	06.107.1894
17.	Miejscowy plan zagospodarowania przestrzennego terenów położonych w obrębie Jarnów Jezerny i Kuźnica Głogowska, gmina Sława	XXIX/202/08 30 października 2008 r.	08.132.2048
18.	Miejscowy plan zagospodarowania przestrzennego terenów położonych w obrębie Jarnów Jezerny i Kuźnica Głogowska, gmina Sława	XXIX/203/08 30 października 2008 r.	08.132.2049
19.	Miejscowy plan zagospodarowania przestrzennego terenów położonych w obrębie Radzyna, miasta Sława oraz Lubatów	XXIX/199/08 30 października 2008 r.	08.132.2045
20.	Miejscowy plan zagospodarowania przestrzennego gminy Sława w obrębie Stare Strące, Przybyszów i Lipinki	LII/356/10 13 lipca 2010 r.	2010.76.1031 30.07.2010
21.	Miejscowy plan zagospodarowania przestrzennego terenów położonych w obrębie Radzyna, Kuźnica Głogowska, Jarnów Jezerny i Lipinki - gmina Sława	LVI/369/10 28 października 2010 r.	2011.11.284 31.01.2011
22.	Miejscowy plan zagospodarowania przestrzennego terenów położonych w obrębie miasta Sława	LVI/370/10 28 października 2010 r.	2011.11.285 31.01.2011
23.	Miejscowy plan zagospodarowania przestrzennego terenów położonych w obrębie: Lubogósz, Gola, Lubatów, Wroblów, Stręmarza, Dronki, Ciołanice, Skopułowa, Stręszkowska, Bugno i Lipnice - gmina Sława	LVI/371/10 28 października 2010 r.	2011.12.286 01.02.2011
24.	Miejscowy plan zagospodarowania przestrzennego terenów położonych w obrębie: Przybyszów, Stare Strące, Nowe Strące, Lipinki, Krzepielów, Kuznica Głogowska - gmina Sława	LVI/372/10 28 października 2010 r.	2011.12.287 01.02.2011
25.	Zmiana miejscowego planu zagospodarowania przestrzennego terenów położonych w obrębie Radzyna, uchwalonego Uchwałą Nr XXXIX/190/08 z dnia 30 października 2008 r., opublikowanego w Dzienniku Urzędowym Województwa Lubuskiego z 2008 r. nr 122, poz. 2045	XIX/137/12 23 lutego 2012 r.	2012.892 16.04.2012
26.	Zmiana miejscowego planu zagospodarowania przestrzennego terenów położonych w obrębie: Radzyna, Kuźnica Głogowska, Jarnów Jezerny, i Lipinki - gmina Sława	XLIX/323/14 21 sierpnia 2014 r.	2014.1610 09.09.2014
27.	Zmiana miejscowego planu zagospodarowania przestrzennego terenów położonych w obrębie: Przybyszów, Stare Strące, Nowe Strące, Lipinki, Krzepielów, Kuznica Głogowska - gmina Sława	XLIX/324/14 21 sierpnia 2014 r.	2014.1611 09.09.2014
28.	Zmiana miejscowego planu zagospodarowania przestrzennego terenów położonych w obrębie miasta Sława	XXVI/143/16 30 czerwca 2016 r.	2016.1416 05.07.2016



LEGENDA

- granice obowiązujących miejscowych planów zagospodarowania przestrzennego
- granice zmienianych miejscowych planów zagospodarowania przestrzennego
- 24/2/n numer planu w zestawieniu obowiązujących planów / numer załącznika / n - częściowo nieobowiązujący
- XVII/73/16 numer uchwały w sprawie przystąpienia do sporządzenia planu

PLANY W TRAKCIE SPORZĄDZANIA

Lp.	Tytuł uchwały	Nr uchwały
1.	W sprawie przystąpienia do sporządzenia zmiany miejscowego planu zagospodarowania przestrzennego terenów położonych w obrębie Wroblów	XXIX/205/12 z dnia 29 listopada 2012 r.
2.	W sprawie przystąpienia do zmiany planu zagospodarowania przestrzennego terenów położonych w obrębie Lubatów	VIII/40/15 z dnia 30 kwietnia 2015 r.
3.	W sprawie przystąpienia do sporządzenia miejscowego planu zagospodarowania przestrzennego terenów położonych w obrębie Krzepielów	XVII/73/15 z dnia 26 listopada 2015 r.
4.	W sprawie przystąpienia do sporządzenia miejscowego planu zagospodarowania przestrzennego dla terenów położonych w obrębie Radzyna, gm. Sława	XXIV/136/16 z dnia 28 kwietnia 2016 r.