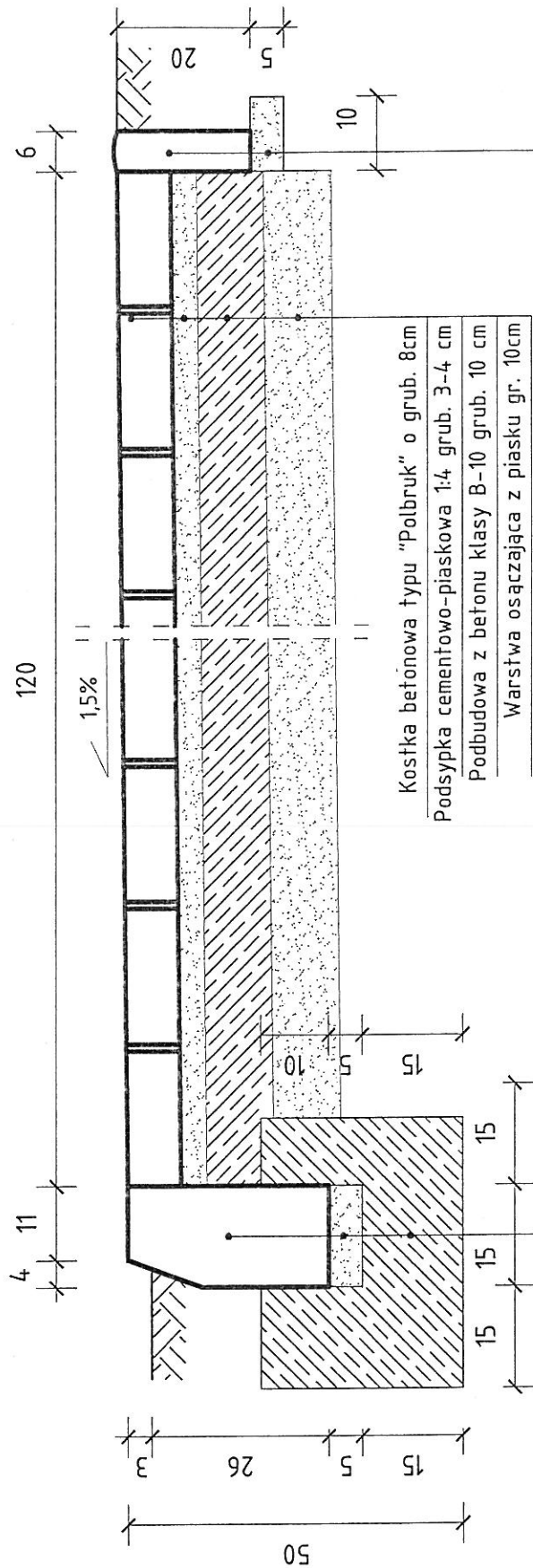


Kostka betonowa typu "Polbruk" o grub. 6cm  
 Podsyпка cementowo-piaskowa 1:4 grub. 5 cm

Obrzeże betonowe 20x6 cm  
 Podsyпка cementowo-piaskowa 1:4 grub. 5 cm

Krawężnik betonowy 100x30x15  
 Podsyпка cementowo-piaskowa 1:4 grub. 5 cm  
 Ława betonowa z oporem z betonu kl. B-10

Obiekt: <b>BUDOWA CHODNIKA</b>	Nr rys. <b>3</b>
Adres: Bagno, gmina Sława	Skala: 1:10
Nazwa rysunku: Przekrój normalny chodnika.	Data: 07.2014r.
Projektant: <b>PROJEKTANT</b> Jan Kozłowski upr. bud. nr/168/WZDP - Poznań Specjalność techniczna - budowlano: drogi	



Kostka betonowa typu "Polbruk" o grub. 8cm  
 Podsypka cementowo-piaskowa 1:4 grub. 3-4 cm  
 Podbudowa z betonu klasy B-10 grub. 10 cm  
 Warstwa osączająca z piasku gr. 10cm

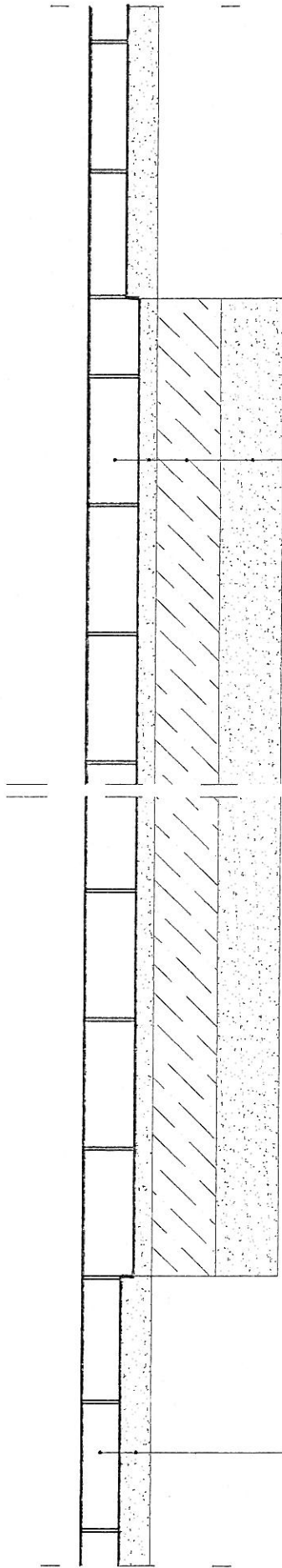
Obrzeże betonowe 20x6 cm  
 Podsypka cementowo-piaskowa 1:4 grub. 5 cm

Krawężnik betonowy 100x30x15 wtopiony  
 Podsypka cementowo-piaskowa 1:4 grub. 5 cm  
 Ława betonowa z oporem z betonu kl. B-10

<b>Obiekt:</b> BUDOWA CHODNIKA	<b>Nr rys. 4</b>
<b>Adres:</b> Bagny, gmina Sława	<b>Skala:</b> 1:10
<b>Nazwa rysunku:</b> Przekrój normalny chodnika na łączniku od km 0+100 do km 0+225.	<b>Data:</b> 07.2014r.
<b>Projektant:</b> PROJEKTANT Jana Ingimierling upr. bud. nr 7168/MZDP - Poznań Specjalność techniczna: budowlana: drogi	



Szerokość zmienna



Kostka betonowa typu "Polbruk" o grub. 6cm

Podsypka cementowo-piaskowa 1:4 grub. 5 cm

Kostka betonowa typu "Polbruk" o grub. 8cm

Podsypka cementowo-piaskowa 1:4 grub. 3-4 cm

Podbudowa z betonu kl. B-10 grub. 10cm

<b>Obiekt:</b> BUDOWA CHODNIKA	<b>Nr rys.</b> 5
<b>Adres:</b> Bagno, gmina Sława	<b>Skala:</b> 1:10
<b>Nazwa rysunku:</b> Przekrój normalny przez chodnik na zjeździe.	<b>Data:</b> 09. 2011r.
<b>Projektant:</b> PROJEKTANT Jan Wędmierling upr. bud. nr 7168/WZDP - Poznań Specjalność techniczna - budowlana: drogi	