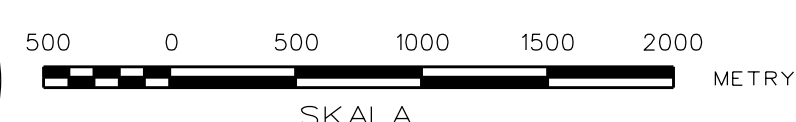




ZMIANA STUDIUM UWARUNKOWAŃ I KIERUNKÓW ZAGOSPODAROWANIA PRZESTRZENNEGO GMINY SŁAWA

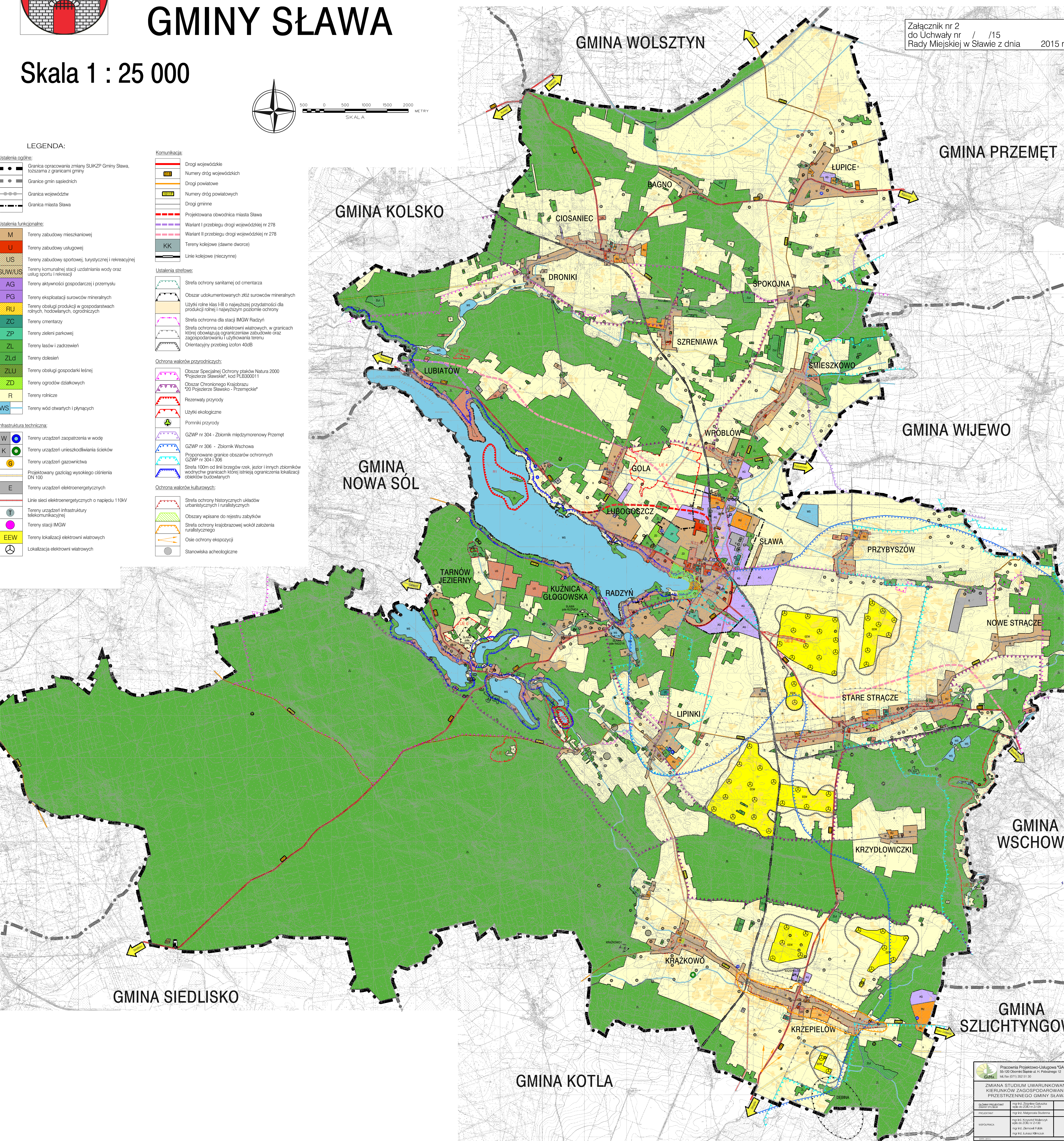
Skala 1 : 25 000



Załącznik nr 2
do Uchwały nr / /15
Rady Miejskiej w Sławie z dnia 2015 r.

- LEGENDA:**
- Ustalenia ogólne:**
- Granica opracowania zmiany SLJKZP Gminy Sława, tożsama z granicami gminy
 - Granice gmin sąsiednich
 - Granica województw
 - Granica miasta Sława
- Ustalenia funkcjonalne:**
- M Tereny zabudowy mieszkaniowej
 - U Tereny zabudowy usługowej
 - US Tereny zabudowy sportowej, turystycznej i rekreacyjnej
 - SUWWS Tereny komunalnej stacji uzdatniania wody oraz usług sportu i rekreacji
 - AG Tereny aktywności gospodarczej i przemysłu
 - PG Tereny eksploatacji surowców mineralnych
 - RU Tereny obsługi produkcji w gospodarstwach rolnych, hodowlanych, ogrodniczych
 - ZC Tereny cmentarzy
 - ZP Tereny zieleni parkowej
 - ZL Tereny lasów i zadrzewień
 - ZLd Tereny dolesień
 - ZLU Tereny obsługi gospodarki leśnej
 - ZD Tereny ogrodów działkowych
 - R Tereny rolnicze
 - WWS Tereny wód otwartych i płynących
- Infrastruktura techniczna:**
- W Tereny urządzeń zaopatrzenia w wodę
 - K Tereny urządzeń unieszkodliwiania ścieków
 - G Tereny urządzeń gazownictwa
 - E Projektowany gazociąg wysokiego ciśnienia DN 100
 - E Tereny urządzeń elektroenergetycznych
 - Linie sieci elektroenergetycznych o napięciu 110kV
 - T Tereny urządzeń infrastruktury telekomunikacyjnej
 - Tereny stacji IMGW
 - EEW Tereny lokalizacji elektrowni wiatrowych
 - Lokalizacja elektrowni wiatrowych

- Komunikacja:**
- Drogi wojewódzkie
 - Numery dróg wojewódzkich
 - Drogi powiatowe
 - Numery dróg powiatowych
 - Drogi gminne
 - Projektowana obwodnica miasta Sława
 - Wariant I przebiegu drogi wojewódzkiej nr 278
 - Wariant II przebiegu drogi wojewódzkiej nr 278
 - Tereny kolejowe (dawne dworce)
 - Linie kolejowe (nieczynne)
- Ustalenia strefowe:**
- Strefa ochrony sanitarnej od cmentarza
 - Obszar udokumentowanych złóż surowców mineralnych
 - Użytki rolne klas III o najwyższej przydatności dla produkcji rolnej i najwyższym poziomie ochrony
 - Strefa ochronna dla stacji IMGW Radzyń
 - Strefa ochronna od elektrowni wiatrowych, w granicach której obowiązują ograniczenia zabudowy oraz zagospodarowaniu i użytkowaniu terenu
 - Orientacyjny przebieg izofon 40dB
- Ochrona walorów przyrodniczych:**
- Obszar Specjalnej Ochrony ptaków Natura 2000 "Pojezierze Sławskie", kod PLB300011
 - Obszar Chronionego Krajobrazu "20 Pojezierze Sławskie - Przemęckie"
 - Rezerваты przyrody
 - Użytki ekologiczne
 - Pomniki przyrody
 - GZWP nr 304 - Zbiornik międzymorenowy Przemęt
 - GZWP nr 306 - Zbiornik Wschowa
 - Propozycyjne granice obszarów ochronnych GZWP nr 304 i 306
 - Strefa 100m od linii brzegów rzek, jezior i innych zbiorników wodnych w granicach której istnieją ograniczenia lokalizacji obiektów budowlanych
- Ochrona walorów kulturowych:**
- Strefa ochrony historycznych układów urbanistycznych i ruralistycznych
 - Obszary wpisane do rejestru zabytków
 - Strefa ochrony krajobrazowej wokół założenia ruralistycznego
 - Osie ochrony ekspozycji
 - Stanowiska archeologiczne



Pracownia Projektowo-Usługowa GMA ul. Wolności 10, 64-200 Czarna Baza, tel. 71 352 51 30	
OPROJEKTOWAŁ mgr inż. Zdzisław Kowalczyk	mgr inż. Zdzisław Kowalczyk
OPROJEKTOWAŁ mgr inż. Krzysztof Malarczyk	mgr inż. Krzysztof Malarczyk
OPROJEKTOWAŁ mgr inż. Zdzisław Fabisz	mgr inż. Zdzisław Fabisz
OPROJEKTOWAŁ mgr inż. Ewelina Rębicka	mgr inż. Ewelina Rębicka