

OPIS I MAPA

Nr jednostki rejestrowej :

61

Nr księgi wieczystej :

Współwłaściciel :

Gmina Sława

WYPIS Z REJESTRU GRUNTÓW

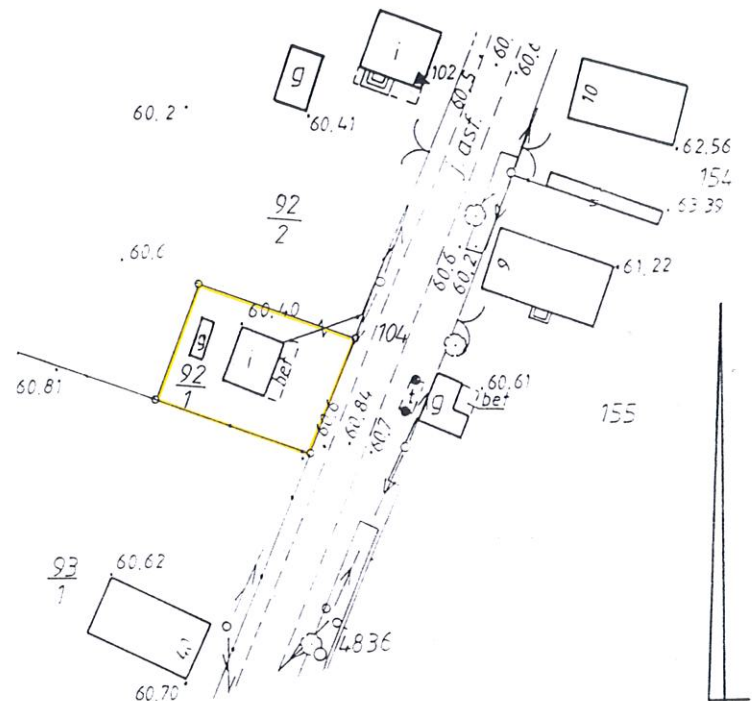
Obręb	Numer		Blizsze określenia położenia	Rodzaj użytków	Klasa	Powierzchnia	
	mapy	działki				użytków ha	ogólna działki ha
Gola	1	92/1		B-R	VI	0,0364	0,0364
Powierzchnia słownie :						Razem:	0,0364
trzysta sześćdziesiąt cztery m.kw.							

MAPA

wyrys z mapy ewidencyjnej
skala 1:5000



rysunek poboczny
skala 1:1000



wnielejszy dokument służy na podstawie
wypisu do księgi wieczystej stosownie
do art. 21 ustawy z dn. 17 maja 1989 r.
„Prawo Geodezyjne i Kartograficzne”
(Dz. U. Nr 29 poz. 153)

Niniejszy wypis z rejestru
gruntów i budynków sporządzono
według stanu z 2000 r.

POD.B.IK. w Nowej Soli
DZ.
za DZ. 1641/00 małem
nr ew.
0,7 LIS. 2000

Nowa Sól dnia : 07 LIS. 2000

Z UP. STAROSTY
Wanda Rembowiecka
NACZELNIK WYDZIAŁU GEODEZJI, KARTOGRAFII
I GOSPODARSTWA NIEMKHOŚCIAMI
(pieczęćka i podpis)

GEODETA SPRZAWNIONY
inż. Józef Roszkowski
67-410 SŁAWA ul. Waryńskiego 62
Dopr. G.U.G. i K. nr 266