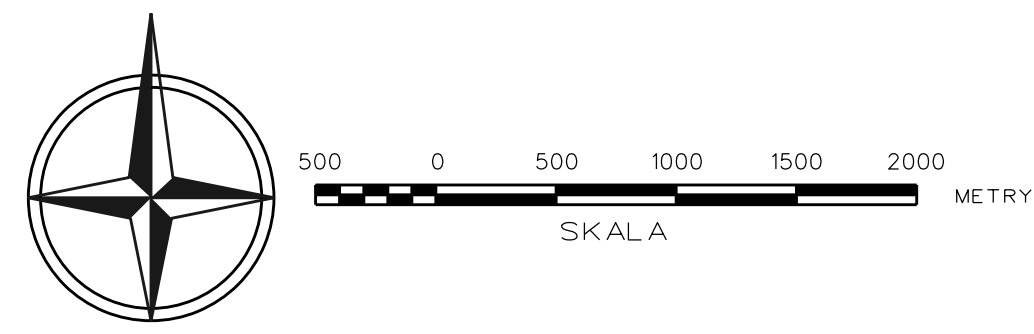




# PROGNOZA ODDZIAŁYWANIA NA ŚRODOWISKO ZMIANY STUDIUM UWARUNKOWAŃ I KIERUNKÓW ZAGOSPODAROWANIA PRZESTRZENNEGO GMINY SŁAWA

Skala 1 : 25 000



## LEGENDA:

- Ustalenia ogólne:**
- Granica opracowania zmiany SLKZP Gminy Sława
  - Granice gmin sąsiednich
  - Granica województw
  - Granica miasta Sława

## RODZAJ ODDZIAŁYWANIA NA ŚRODOWISKO:

- Obszary występowania presji na środowisko:**
- Tereny zakwaterowania występowania presji na środowisko
  - M - Tereny zabudowy mieszkaniowej
  - U - Tereny zabudowy usługowej
  - US - Tereny zabudowy sportowej, turystycznej i rekreacyjnej
  - SUW/US - Tereny komunalnej stacji uzdatniania wody oraz usług sportu i rekreacji
  - AG - Tereny eksploatacji gospodarczej i przemysłowej
  - PG - Tereny eksploatacji surowców mineralnych
  - RU - Tereny obsługi produkcji w gospodarstwach rolnych, hodowlanych, ogrodniczych
  - ZLU - Tereny obsługi gospodarki leśnej
  - ZD - Tereny ogrodów działkowych

- Komunikacja:**
- Drugi wojewódzkiej
  - Numer dróg wojewódzkich
  - Drugi powiatowe
  - Numer dróg powiatowych
  - Drugi gminne
  - Projektowana obwodnica miasta Sława
  - Wariant I przebiegu drogi wojewódzkiej nr 278
  - Wariant II przebiegu drogi wojewódzkiej nr 278
  - Tereny kolejowe (dawne dworce)
  - Linie kolejowe (nieczynne)

- Infrastruktura techniczna:**
- W - Tereny urządzeń zaopatrzenia w wodę
  - K - Tereny urządzeń unieszkodliwiania ścieków
  - G - Tereny urządzeń gazownictwa
  - Projektowany gazociąg wysokiego ciśnienia DN 100
  - E - Tereny urządzeń elektroenergetycznych
  - Linie śled elektroenergetycznych o napięciu 110kV
  - Tereny urządzeń infrastruktury telekomunikacyjnej
  - Tereny stacji IMGW
  - EEW - Tereny lokalizacji elektrowni wiatrowych
  - Lokalizacja elektrowni wiatrowych

## Obszary wyłączenia, pozytywne wpływy na środowisko:

- ZC - Tereny cmentarzy
- ZP - Tereny zielone parkowej
- ZL - Tereny lasów i zadrzewień
- ZLd - Tereny dolisten

## Ochrona walorów przyrodniczych:

- Obszar Specjalnej Ochrony ptaków Natura 2000 "Pojezierze Sławskie", kod PLB300011
- Obszar Chronionego Krajobrazu "O Pojezierze Sławskie - Przemęskie"
- Rezerwy przyrody
- Użytki ekologiczne
- Pomniki przyrody
- Użytki rolne klas I-III o najwyższej przydatności dla produkcji rolnej i najwyższym poziomie ochrony
- Strefa 100m od linii brzożowy rzek, igrzysk i innych zbiorników wodnych w granicach której strefie ograniczenia lokalizacji obiektów budowlanych

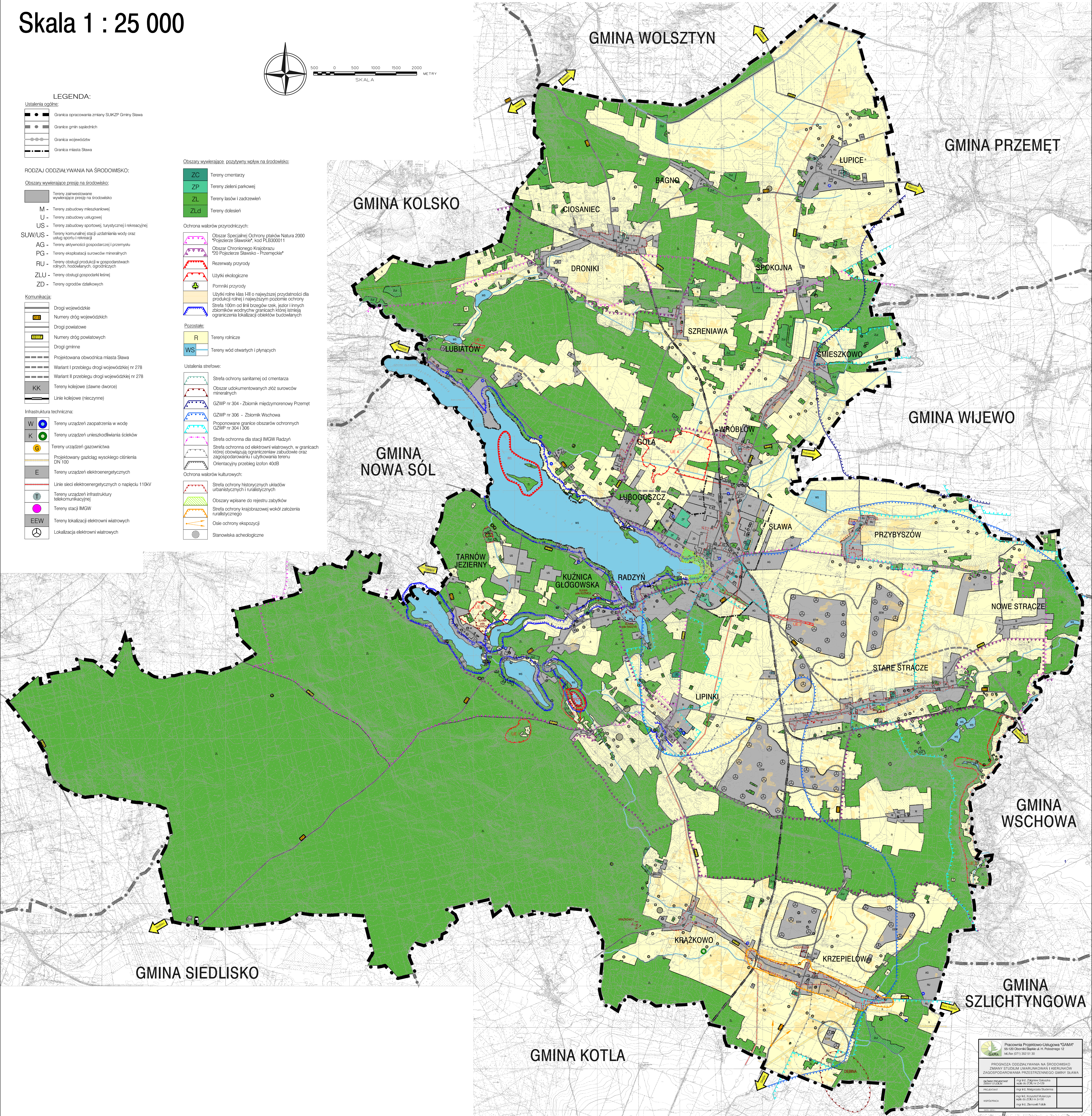
- pozostałe:**
- R - Tereny rolnicze
  - WS - Tereny wód otwartych i płynących

## Ustalenia strefowe:

- Strefa ochrony sanitarnej od cmentarza
- Obszar udokumentowanych złóż surowców mineralnych
- GZWP nr 304 - Zbiornik międzymiennowy Przemęt
- GZWP nr 306 - Zbiornik Wschowa
- Przeplatanie granice obszarów ochronnych GZWP nr 304 i 306
- Strefa ochronna dla stacji IMGW Radzyna
- Strefa ochronna od elektrowni wiatrowych, w granicach której obowiązują ograniczenia, zabudowy oraz zagospodarowania i użytkowania terenu
- Orientacyjny przebieg tunelu 400B

## Ochrona walorów kulturowych:

- Strefa ochrony historycznych układów urbanistycznych i ruralistycznych
- Obszary wpisane do rejestru zabytków
- Strefa ochrony krajobrazowej wokół zaoceń ruralistycznych
- Osie ochrony ekspozycji
- Stanowiska archeologiczne



Pracownia Projektowa i Inżynierska "DAMA"	
52-140 Osiedle Białe ul. H. Piłsudskiego 12	
94-400 (77) 352 81 30	
PROGNOZA ODDZIAŁYWANIA NA ŚRODOWISKO	
ZMIANY STUDIUM UWARUNKOWAŃ I KIERUNKÓW ZAGOSPODAROWANIA PRZESTRZENNEGO GMINY SŁAWA	
Opracowanie	mgr inż. Zdzisław Szlachetka
Projektant	mgr inż. Marcin Szymanski
Koncept	mgr inż. Marcin Szymanski
Wykonanie	mgr inż. Marcin Szymanski
Weryfikacja	mgr inż. Marcin Szymanski
Opis	mgr inż. Marcin Szymanski