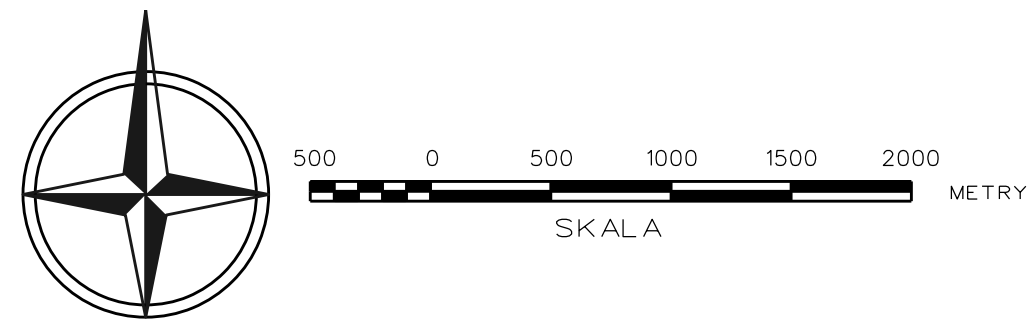




ZMIANA STUDIUM UWARUNKOWAŃ I KIERUNKÓW ZAGOSPODAROWANIA PRZESTRZENNEGO GMINY SŁAWA

Skala 1 : 25 000



Załącznik nr 2
do Uchwały nr / /14
Rady Miejskiej w Sławie z dnia 2014 r.

LEGENDA:

- Ustalenia ogólne:**
- Granica opracowania zmiany SUKZP Gminy Sława, tożsamość z granicami gminy
 - Granice gmin sąsiednich
 - Granica województw
 - Granica miasta Sława

- Ustalenia funkcjonalne:**
- M Tereny zabudowy mieszkaniowej
 - U Tereny zabudowy usługowej
 - US Tereny zabudowy sportowej, turystycznej i rekreacyjnej
 - SUW/US Tereny komunalnej stacji uzdatniania wody oraz usług sportu i rekreacji
 - AG Tereny aktywności gospodarczej i przemysłowej
 - PG Tereny eksploatacji surowców mineralnych
 - RJ Tereny obsługi produkcji w gospodarstwach rolnych, hodowlanych, ogrodniczych
 - ZC Tereny cmentarzy
 - ZP Tereny zieleni parkowej
 - ZL Tereny lasów i zadrzewień
 - ZLd Tereny doleśni
 - ZLU Tereny obsługi gospodarki leśnej
 - ZD Tereny ogrodów działkowych
 - R Tereny rolnicze
 - WS Tereny wód otwartych i płynących

- Infrastruktura techniczna:**
- W Tereny urządzeń zaopatrzenia w wodę
 - K Tereny urządzeń unieszkodliwiania ścieków
 - G Tereny urządzeń gazownictwa
 - Projektowany gazociąg wysokiego ciśnienia DN 100
 - E Tereny urządzeń elektroenergetycznych
 - Linie sieci elektroenergetycznych o napięciu 110kV
 - Tereny urządzeń infrastruktury telekomunikacyjnej
 - Tereny stacji IMGW
 - EEW Tereny lokalizacji elektrowni wiatrowych
 - Lokalizacja elektrowni wiatrowych

Komunikacja:

- Drogi wojewódzkie
- Numeracja dróg wojewódzkich
- Drogi powiatowe
- Numeracja dróg powiatowych
- Drogi gminne
- Projektowana obwodnica miasta Sława
- Wariant I przebiegu drogi wojewódzkiej nr 278
- Wariant II przebiegu drogi wojewódzkiej nr 278
- Tereny kolejowe (dawne dworce)
- Linie kolejowe (nieczynne)

Ustalenia strefowe:

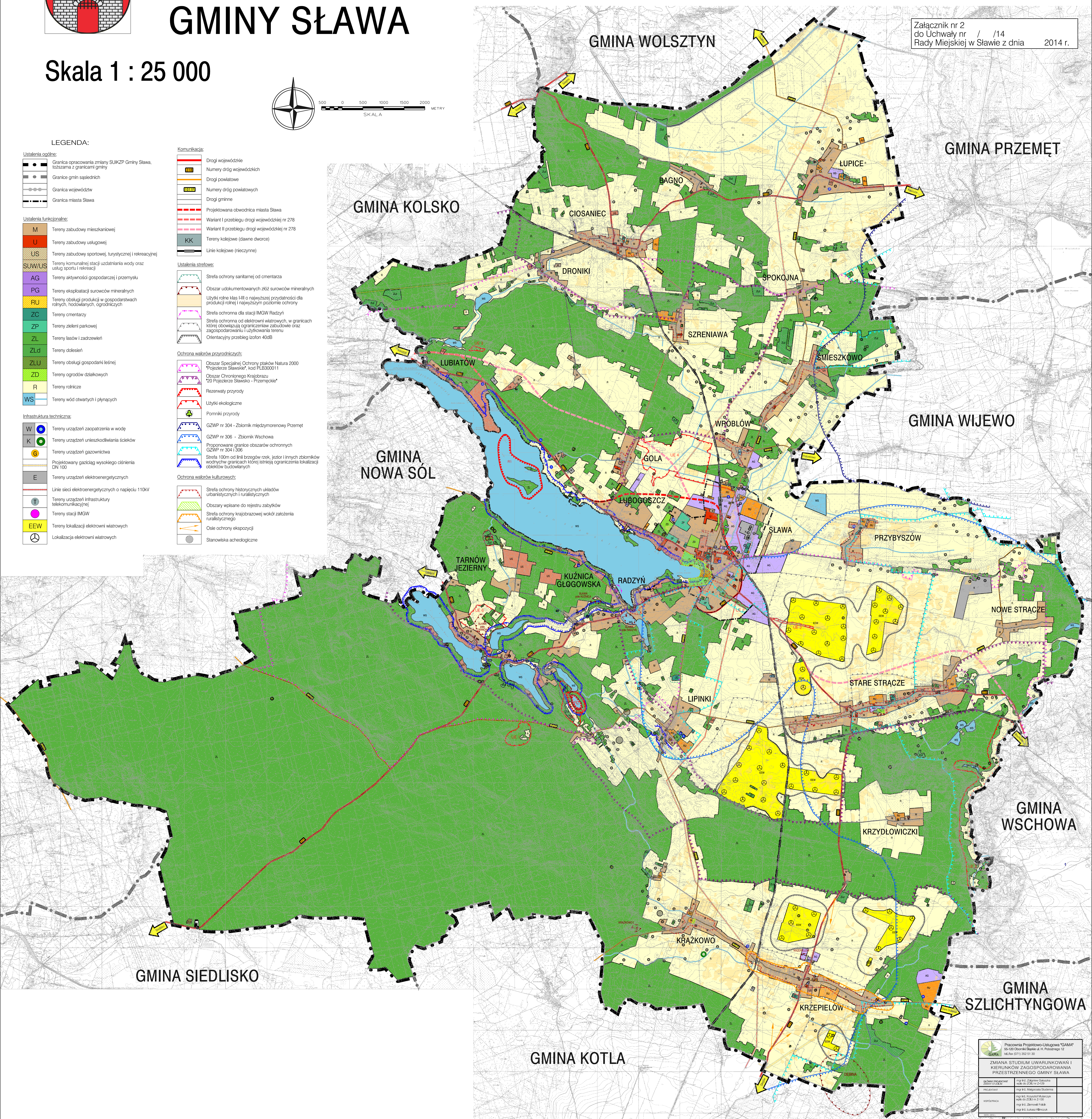
- Strefa ochrony sanitarnej od cmentarza
- Obszar udokumentowanych złóż surowców mineralnych
- Użytki rolne klas I-III o najwyższej przydatności dla produkcji rolnej i najwyższym poziomie ochrony
- Strefa ochronna dla stacji IMGW Radzyna
- Strefa ochronna od elektrowni wiatrowych, w granicach której obowiązują ograniczenia zabudowy oraz zagospodarowania i użytkowania terenu
- Orientacyjny przebieg izolacji 40dB

Ochrona wartości przyrodniczych:

- Obszar Specjalnej Ochrony ptaków Natura 2000 "Projektowa Sława" kod P.ŁB00011
- Obszar Chronionego Krajobrazu "20 Pojezierze Sławsko - Przemęckie"
- Rezerwy przyrody
- Użytki ekologiczne
- Pomniki przyrody
- GZWP nr 304 - Zbiornik międzymorowy Przemęt
- GZWP nr 306 - Zbiornik Wschowa
- Propozycyjne granice obszarów ochronnych GZWP nr 304 i 306
- Strefa 100m od linii brzegów rzek, jezior i innych zbiorników wodnych w granicach której istnieją ograniczenia lokalizacji obiektów budowlanych

Ochrona wartości kulturowych:

- Strefa ochrony historycznych układów urbanistycznych i ruralistycznych
- Obszary wpisane do rejestru zabytków
- Strefa ochrony krajobrazowej wokół założenia ruralistycznego
- Osie ochrony ekspozycji
- Stanowiska archeologiczne



Pracownia Projektowo-Usługowa "GAMA"	
50-020 Olszyna, Stara 44, Poczta 12-14, tel. (71) 352 51 30	
ZMIANA STUDIUM UWARUNKOWAŃ I KIERUNKÓW ZAGOSPODAROWANIA PRZESTRZENNEGO GMINY SŁAWA	
autorzy projektu: mgr inż. Marcin Krawiec	mgr inż. Marcin Krawiec
wykonawca: mgr inż. Marcin Krawiec	mgr inż. Marcin Krawiec
mgr inż. Marcin Krawiec	mgr inż. Marcin Krawiec