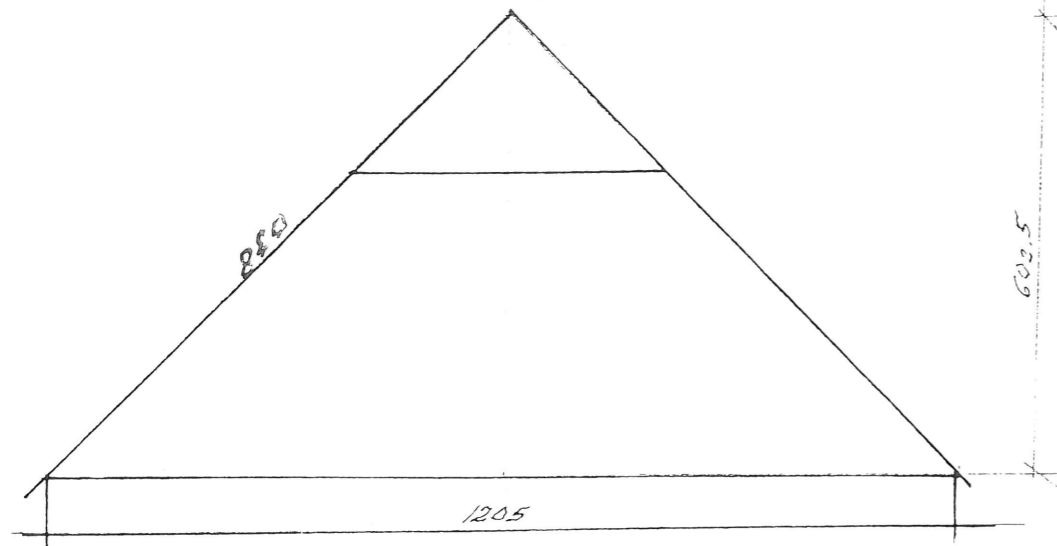


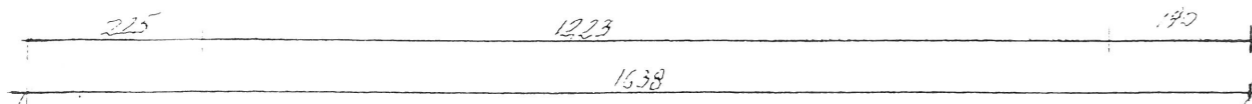
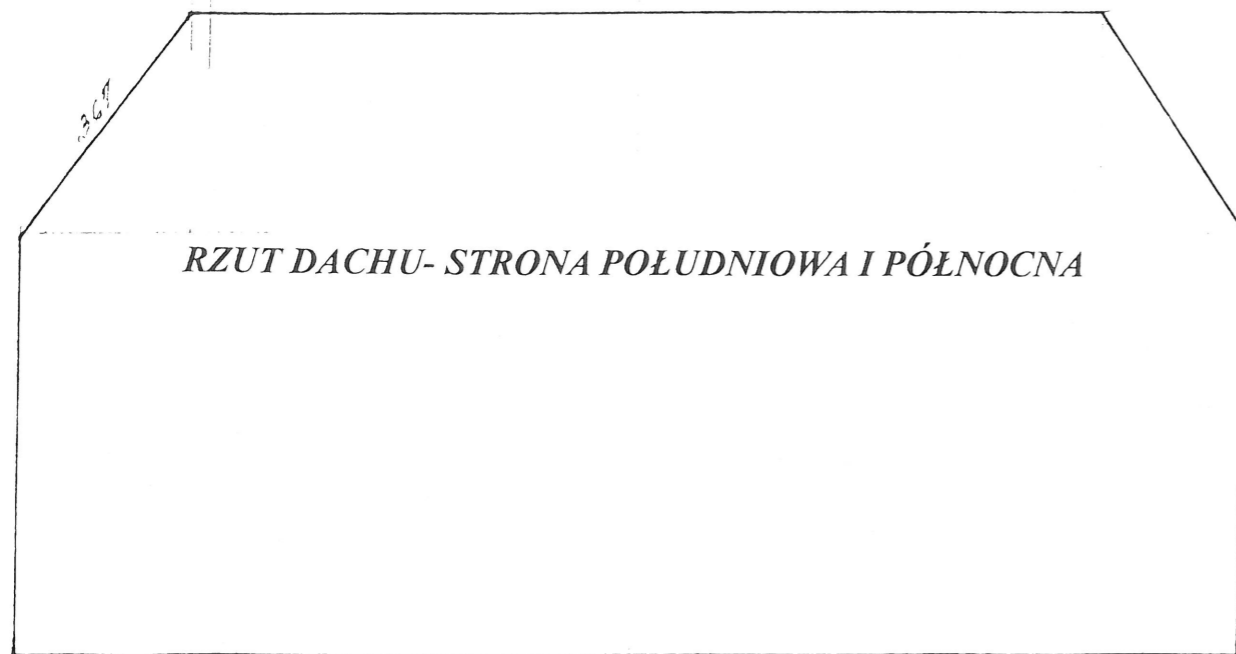
DACH NA ŚWIETLICY WIEJSKIEJ W ŁUPICY

Opracowanie:	SALA WIEJSKA W ŁUPICY	Nr rys.
Inwestor:	URZĄD GMINY w Sławie	Data lipiec 20
Nazwa rysunku	RZUT DACHU	Skala: 1:1
	Imię i Nazwisko	Nr upr.
Opracował:	inż. Jan Błaszczyk	inż. Jan Błaszczyk upr. bud. § 5.1.8, 6.1.3.3 oraz § 13 ust. 1 pkt. 2 nr upr. 143/86/Zg
Projektant:		Zielona Góra, ul. Qwocowa 1/

RZUT DACHU - STRONA ZACHODNIA



RZUT DACHU - STRONA POŁUDNIOWA I PÓLNOCNA



RZUT POZIOMY DACHU

