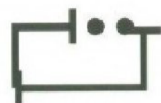
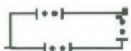


LEGENDA:



Granica gminy



Granica miasta

- UWARUNKOWANIA -

OBSZARY ZABUDOWANE

	Tereny zabudowy mieszkaniowej jednorodzinnej
	Tereny zabudowy letniskowej
	Tereny zabudowy wielorodzinnej
	Tereny usług komercyjnych
	Tereny usług publicznych
	Kościół, zabudowa sakralna
	Usługi oświaty
	Tereny przemysłu
	Tereny ośrodków produkcji gospodarki polowej, ogrodniczej i zwierzęcej
	Tereny urzędzeń obsługi gospodarki polowej, ogrodniczej i zwierzęcej
	Tereny ośrodków produkcji gospodarki rybackiej
	OBSZARY EKSPLOATACJI POWIERZCHNIOWEJ Tereny powierzchniowej eksploatacji
	OBSZARY ZIELENI Tereny upraw ogrodniczych z dopuszczeniem zabudowy
	Tereny usług sportu i rekreacji
	Tereny cmentarzy
	Tereny zieleni parkowej

OBSZARY ROLNE I LEŚNE

	Tereny lasów
	Tereny upraw polowych
	Tereny łąk i pastwisk
	OBSZARY WÓD Tereny wód otwartych

INFRASTRUKTURA TECHNICZNA

	Tereny infrastruktury technicznej
	Urządzenia elektroenergetyczne
	Urządzenia do odprowadzania i usuwania ścieków
	Urządzenia do usuwania i przeróbki nieczystości
	Urządzenia zaopatrzenia w wodę

KOMUNIKACJA

	Tereny kolejowe
	Drogi wojewódzkie
	Drogi powiatowe
	Drogi gminne
	Nieczynny szlak kolejowy
	Trasa przebiegu linii wysokiego napięcia 110 kV
	Linie elektroenergetyczne

- KIERUNKI ROZWOJU -

OKREŚLONE W OBOWIĄZUJĄCYCH MPZP:

OBSZARY ZABUDOWANE

	tereny zabudowy letniskowej		tereny usług
	tereny zabudowy mieszkaniowej, jednorodzinnej		tereny usług oświaty
	tereny zabudowy zagrodowej		tereny usług publicznych
	tereny zabudowy pensjonatowej		tereny usług zdrowia
	tereny zabudowy mieszkaniowo-usługowej		tereny usług kultury
	tereny zabudowy mieszkaniowej wielorodzinnej		tereny usługowo-mieszkalne
	tereny usług podstawowych		tereny usług rzemiosła
	tereny usług gastronomicznych		tereny usług sportu
	tereny usług handlowych		tereny usług turystyki i wczasów z funkcją usługową
	tereny przemysłu, baz i składów		tereny usług innych
	tereny urzędzeń infrastruktury technicznej i uzbrojenia terenu		tereny urzędzeń obsługi gospodarki leśnej
	tereny o funkcji prod.-technicznej		tereny urzędzeń obsługi gospodarki rybackiej
	tereny urzędzeń elektroenergetycznych		

OBSZARY ROLNE I LEŚNE

	tereny upraw ogrodniczych z prawem zabudowy
	tereny ogródków działkowych
	tereny upraw polowych
	tereny upraw polowych i ogrodniczych
	tereny ośrodków prod.gospodarki polowej, ogrodniczej i zwierzęcej
	tereny urzędzeń obsługi gospodarki polowej ogrodniczej i zwierzęcej
	INFRASTRUKTURA TECHNICZNA tereny urzędzeń energetyki ciepłej
	tereny urzędzeń elektroenergetycznych
	teren bezodpł. zbiornika na ścieki sanitarne
	tereny urzędzeń infrastruktury technicznej i uzbrojenia terenu
	tereny urzędzeń zaopatrzenia w wodę
	tereny urzędzeń odprowadzania ścieków sanitarnych
	tereny urzędzeń usuwania i przeróbki nieczystości

OBSZARY ZIELENI

	tereny cmentarzy
	tereny zieleni niskiej
	tereny zieleni parkowej
	KOMUNIKACJA tereny kolejowe
	tereny parkingów
	tereny komunikacji
	propozycja przebiegu proj. drogi międzyregionalnej Zielona Góra - Łaszno
	ciągi piesze
	OBSZARY EKSPLOATACJI POWIERZCHNIOWEJ tereny powierzchniowej eksploatacji surowców
	OBSZARY WÓD tereny wód otwartych
	teren stacji uzdatniania wody (SUW Lubogoszcz)

WPROWADZANE PRZEZ STUDIUM:

	Tereny lasów
	Tereny zabudowy letniskowej i mieszkaniowej
	Tereny zabudowy mieszkaniowej
	Tereny komunalnej stacji uzdatniania wody, oraz usług sportu i rekreacji
	Tereny aktywności gospodarczej
	Propozycja przebiegu obwodnicy miejskiej - I etap budowy obwodnicy miasta Sławy
	Trasa projektowanego gazociągu
	Projektowane stacje red.-pom. I stopnia
	Miejscowości kwalifikowane do ustanowienia stref ochronnych
	Droga publiczna, główna - II etap budowy obwodnicy miasta (ZMIANA NR 1.)
	Tereny usług komercyjnych
	Tereny przeznaczone pod lokalizację elektrowni wiatrowych wraz z towarzyszącą infrastrukturą, oraz uprawy rolnicze
	Teren lokalizacji siłowni wiatrowych (orientacyjny)
	Teren lokalizacji głównego punktu zasilania (orientacyjny)
	Strefa ochronna od elektrowni wiatrowych tożsama z izolacją hałasu 40dB oraz izolacją hałasu 45dB
	Wariant I przebiegu drogi wojewódzkiej nr 278
	Wariant II przebiegu drogi wojewódzkiej nr 278
	Odcinki dróg zrealizowane

STREFY OCHRONY, OBIEKTY I OBSZARY CHRONIONE:

Granica Obszaru Specjalnej Ochrony Ptaków Natura 2000 "Pojezierze Sławskie"

Granica Obszaru Chronionego Krajobrazu Nr 20 - "Pojezierze Sławsko-Przemęckie"

	Granica sanitarnej strefy ochrony wokół obiektu uciążliwego dla otoczenia
	Granica strefy ochrony konserwatorskiej
	Granica ogólnodostępnego pasa przybrzeżnego
	Granica strefy wokół obiektu chronionego - Stacja IMGW
	GZWP 306 - Zbiornik Wschowa
	GZWP 304 - Zbiornik międzymorenowy Zbaszyn
	Stanowisko roślin chronionych
	Rezerwat przyrody
	Użytek ekologiczny
	FAUNA - Stanowisko gatunków chronionych, rzadkich i zagrożonych: płazy, gady, ptaki, ssaki
	FLORA - Stanowisko gatunków chronionych, rzadkich i zagrożonych

Pracownia Projektowo-Usługowa "GAMA" 55-120 Oboznik Śląskie ul. H. Pobożnego 12 tel./fax (071) 352 51 30	
Prognoza oddziaływania na środowisko zmiany studium uwarunkowań i kierunków zagospodarowania przestrzennego gminy Sława	
Załącznik nr 3	
GŁÓWNY PROJEKTANT PLANU	mgr inż. Zdzisław Galuszka wpis do ZOLU nr Z - 129
PROJEKTANT	mgr inż. Ziemowit Foltk
WSPÓŁPRACA	mgr inż. Krzysztof Malarczyk wpis do ZOLU nr Z - 130 mgr inż. Małgorzata Studenna mgr inż. Łukasz Klimczuk
DATA: 2015.	