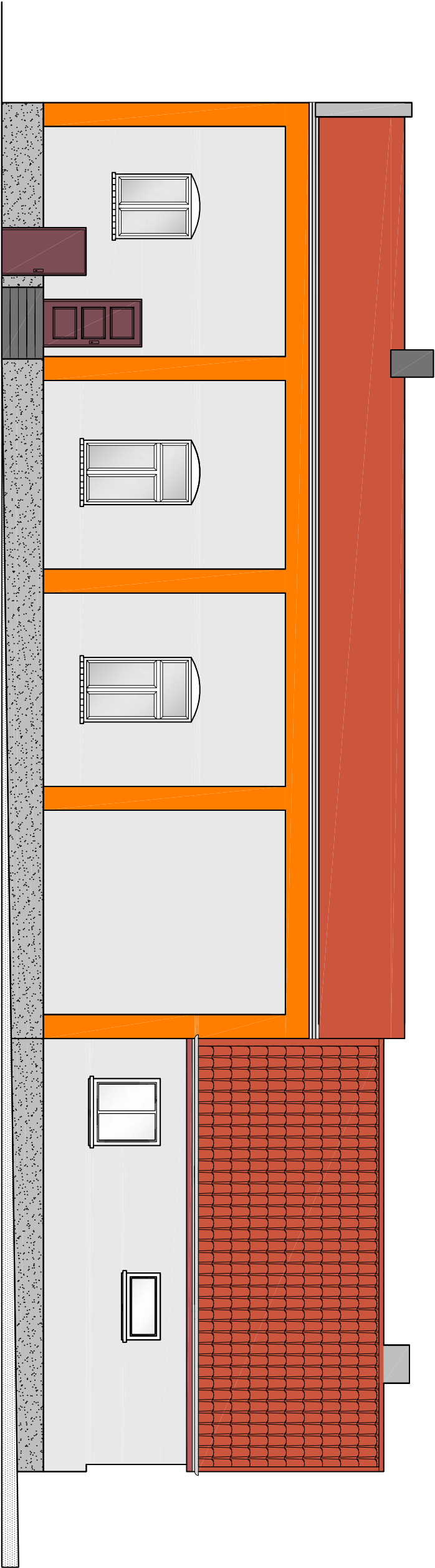
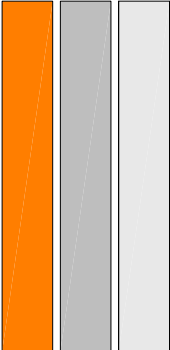


ELEWACJA TYLNA - PÓŁNOCNA

KOLORYSTYKA ELEWACJI - skala 1:100



KOLORY:



INDEKS KOLORU:

Kolor 1 - podstawowy kolor ścian  
np. firmy Baumit Life 0897 HBW : 55

Kolor 2 - cokół tynk mozaikowy  
np. firmy Baumit Life M327

Kolor 3 - akcenty kolorystyczne  
np. firmy Baumit Life 0471 HBW : 38

UWAGI:

Kolory zawarte w projekcie uzyskane zostały metodą drukarską i mogą w niewielkim stopniu odbiegać od kolorów rzeczywistych. Na postrzeganie barw mają również wpływ rodzaj wyrobu i jego faktura, nasłonecznienie, podłoża, rodzaj światła oraz zmienne warunki atmosferyczne, szczególnie podczas aplikacji produktów.

Styropian Swispor Lambda Max Fasada 031 - grubość 6 cm

USŁUGI PROJEKTOWE I NADZÓR BUDOWLANY				
Zbigniew Stelmaszczyk				
67-400 Wschowa ul. Zielony Rynek 8/2				
NAZWA INWESTYCJI	Przebudowa istniejącego budynku gminnego z dostosowaniem do potrzeb infrastruktury kulturalnej, turystycznej i rekreacyjnej			
BRANŻA	architektoniczno-konstrukcyjna			
FAZA	PROJEKT BUDOWLANY			
INWESTOR	Gmina Sława ul. Henryka Pobożnego 10, 67-410 Sława			
NAZWA RYSUNKU	ELEWACJA TYLNA - POŁUDNIOWA-KOLORYSTYKA			
LOKALIZACJA	działka nr geod. 179/2 w obrębie Krajkowo, gm. Sława			
PROJEKTANT	mgr. inż. arch. Zenon Mazurek			
ARCHITEKTURA	1362/90/Lo.102/11/98.WP-0313			
PROJEKTANT	Inż. Zbigniew Stelmaszczyk			
KONSTRUKCJA	nr upr. 50/89/Lw, 1674/94/Lo			
SPRAWDZAJĄCY	Inż. Zenon Głuchy			
ARCH. - KONST.	nr upr. 5850/61			
Data :	08.2017 r.	skala:	1:100	Nr rys: 09/A-K