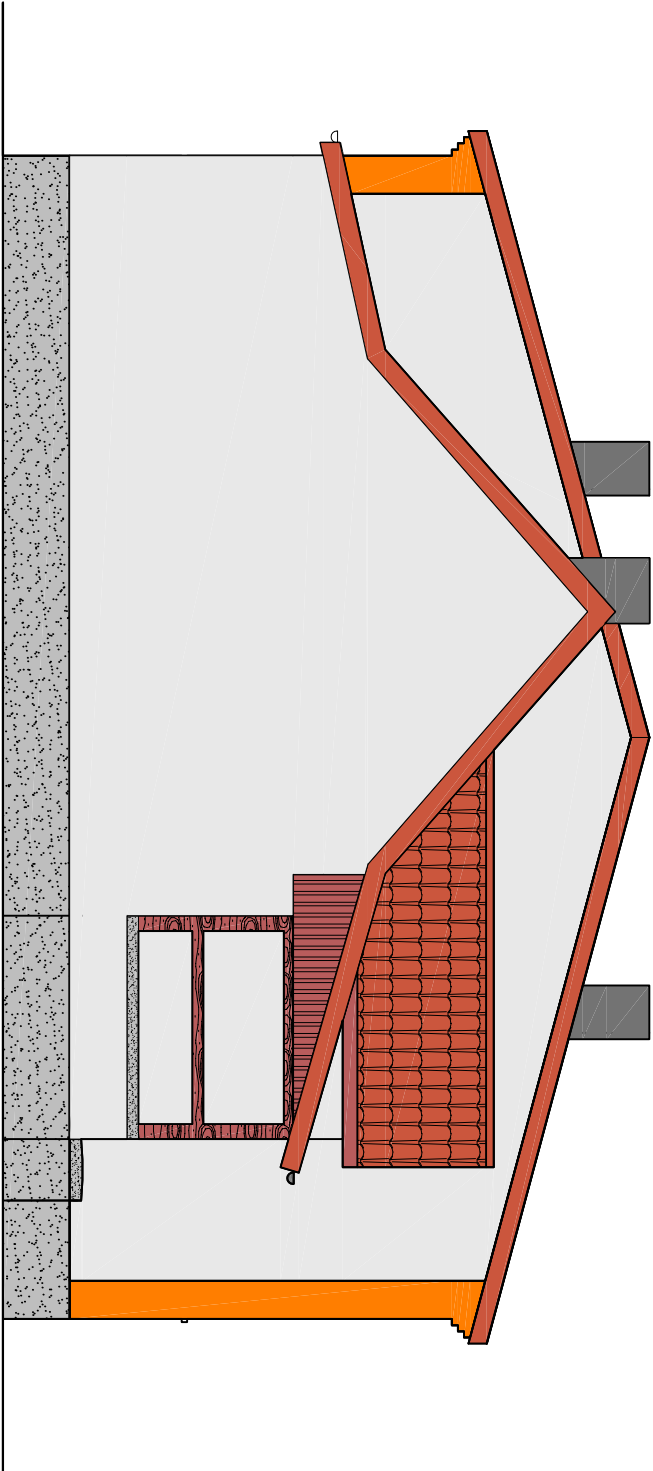
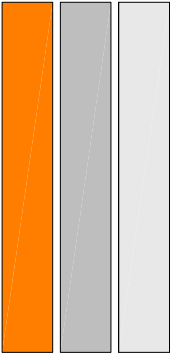


ELEWACJA BOCZNA - WSCHODNIA
KOLORYSTYKA ELEWACJI - skala 1:100



KOLORY:



INDEKS KOLORU:

Kolor 1 - podstawowy kolor ścian
np. firmy Baunite Life 0897 HBW: 55

Kolor 2 - cokoł tynk mozaikowy
np. firmy Baunite Life M327

Kolor 3 - akcenty kolorystyczne
np. firmy Baunite Life 0471 HBW: 38

UWAGI:

Kolory zawarte w projekcie uzyskane zostały metodą drukarską i mogą w niewielkim stopniu odbiegać od kolorów rzeczywistych.
Na postępowanie barw mają również wpływ rodzaj wyrobu i jego faktura, nasiąkliwość podłoża, rodzaj światła oraz zmienne warunki atmosferyczne, szczególnie podczas aplikacji produktów.

Styropian Swisspor Lambda Max Fasada 031 - grubości 6 cm

USŁUGI PROJEKTOWE I NADZÓR BUDOWLANY				
Zbigniew Stelmaszczyk				
67-400 Wschowa ul. Zielony Rynek 8/2				
NAZWA INWESTYCJI	Przebudowa istniejącego budynku gminnego z dostosowaniem do potrzeb infrastruktury kulturalnej, turystycznej i rekreacyjnej			
BRANŻA	architektoniczno-konstrucyjna			
FAZA	PROJEKT BUDOWLANY			
INWESTOR	Gmina Sława ul. Henryka Pobożnego 10, 67-410 Sława			
NAZWA RYSUNKU	ELEWACJA BOCZNA - WSCHODNIA-KOLORYSTYKA			
LOKALIZACJA	działka nr geod. 179/2 w obrębie Krajkowo, gm. Sława			
PROJEKTANT	mgr. inż. arch. Zenon Mazurek			
ARCHITEKTURA	1362/90/L0.102/11/98.WP-0313			
PROJEKTANT	Inż. Zbigniew Stelmaszczyk			
KONSTRUKCJA	nr upr. 50/89/Lw, 1674/94/L0			
SPRAWDZAJĄCY	Inż. Zenon Głuchy			
ARCH. - KONST.	nr upr. 5850/61			
Data :	08.2017 r.	skala:	1:100	Nr rys: 11/A-K