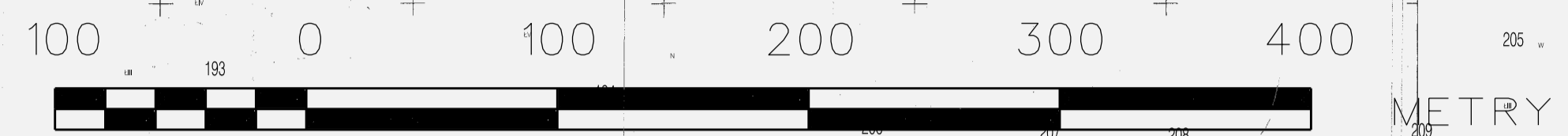
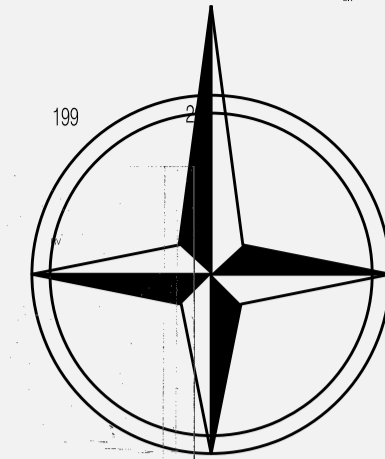


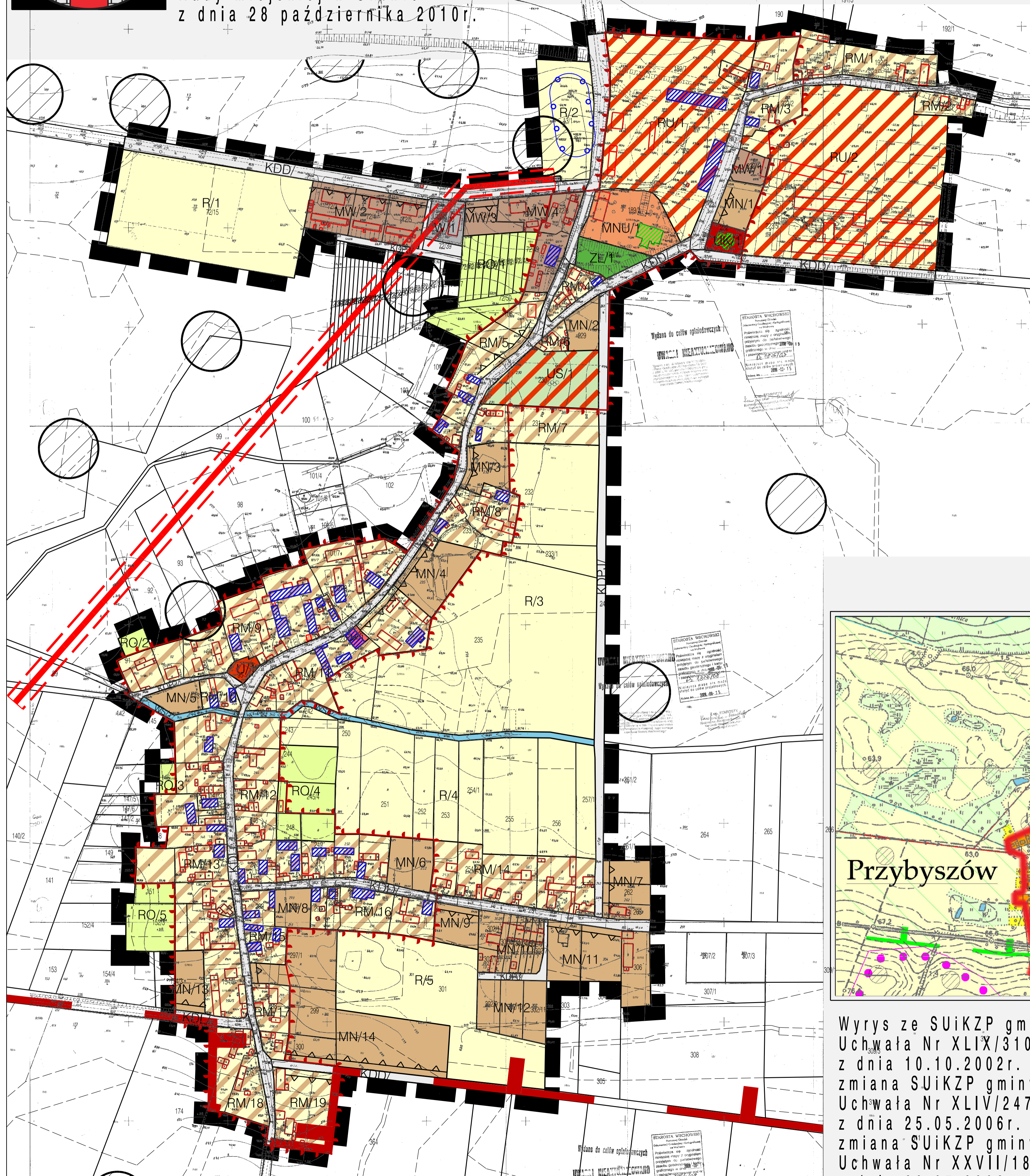


# MIEJSCOWY PLAN ZAGOSPODAROWANIA PRZESTRZENNEGO TERENÓW POŁOŻONYCH W OBRĘBIE: PRZYBYSZÓW, STARE STRĄCZE, NOWE STRĄCZE, LIPINKI, KRZĘPIELÓW, GMINA SŁAWA **WIEŚ PRZYBYSZÓW**, SKALA 1:2000

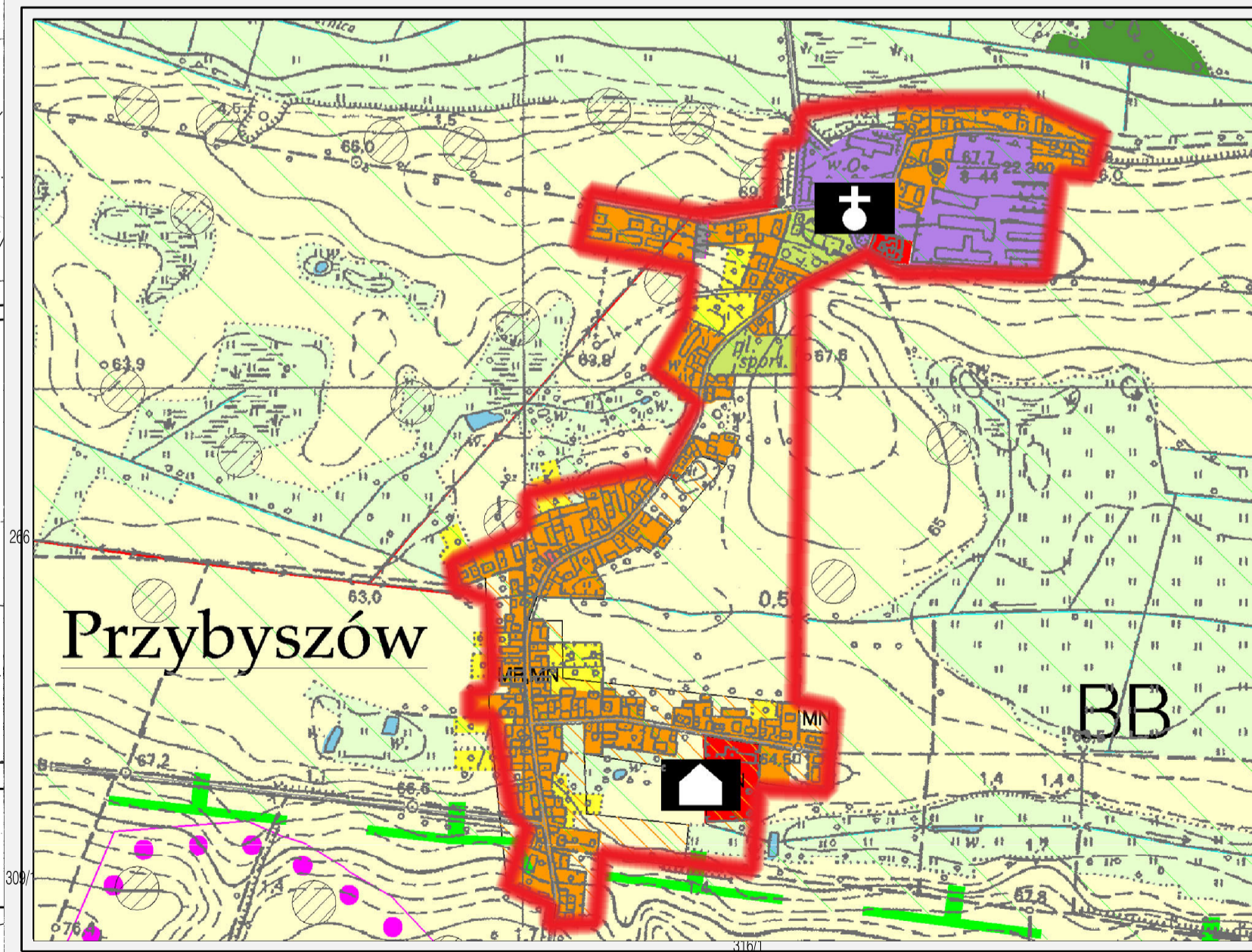
Załącznik nr 10 do Uchwały  
nr LV/372/10  
Rady Miejskiej w Sławie  
z dnia 28 października 2010r.



SKALA



- LEGENDA:**  
**OZNACZENIA OGÓLNE:**
- Granicę urbanistycznego zagospodarowania wsi
  - Linie rozgraniczające tereny o różnym przeznaczeniu lub różnych zasadach zagospodarowania
  - Nieprzekraczalne linie zabudowy
  - Proponowany podział na działki budowlane
  - Granice Obszarów Specjalnej Ochrony (OSO) Natura 2000 "Pojezierze Sławskie" PLB300011
  - Ustalenia funkcjonalne
- Tereny zabudowy mieszkaniowej i usługowej:**
- MN Tereny zabudowy mieszkaniowej jednorodzinnej
  - MNU Tereny zabudowy mieszkaniowo-usługowej
  - U Tereny usług
  - UK Tereny obiektów sakralnych i kultury
  - UI Tereny usług innych
  - US Tereny usług sportu i rekreacji
  - ZL Tereny lasów
  - WS Tereny wód
  - R Tereny rolnicze
  - RO Tereny upraw ogrodniczych z prawem zabudowy
  - RM Tereny zabudowy zagrodowej i mieszkaniowej
  - RL Tereny obsługi w gospodarstwach rolnych, hodowlanych
- Tereny komunikacji:**
- KDL Tereny dróg publicznych - drogi powiatowe
  - KDD Tereny dróg publicznych - drogi dojazdowe
  - KDPJ Tereny dróg publicznych - ciągi pieszo-jezdne
- Tereny infrastruktury technicznej:**
- W Tereny urządzeń zaopatrzenia w wodę
  - Strefa ochrony bezpośredniej ujęć wody
  - E Tereny urządzeń elektroenergetycznych
  - Istniejące linie sieci elektroenergetycznych o napięciu 110kV (przebieg orientacyjny)
  - Elementy ochrony dziedzictwa kulturowego
  - Strefa ochrony historycznych zespołów urbanistycznych
  - Obiekty wpisane do ewidencji zabytków
  - Obiekty wpisane do rejestru zabytków
  - Stanowiska archeologiczne



Wyrus ze SUIKZP gminy Sława  
Uchwała Nr XLIX/310/02 Rady Miejskiej w Sławie  
z dnia 10.10.2002r.  
zmiana SUIKZP gminy Sława  
Uchwała Nr XLIV/247/06 Rady Miejskiej w Sławie  
z dnia 25.05.2006r.  
zmiana SUIKZP gminy Sława  
Uchwała Nr XXVII/187/08 Rady Miejskiej w Sławie  
z dnia 28.07.2008r.

|   |  |
|---|--|
|   |  |
| Pracownia Projektowo-Ustługowa "GAMA"<br>55-120 Oborniki Śląskie ul. H. Pobożnego 12<br>tel./fax (071) 352 51 30  |  |
| Miejscowy plan zagospodarowania przestrzennego terenów położonych w obrębie: Przybyszów, Stare Strącze, Nowe Strącze, Lipinki, Krzątkowo, Krzępielów, gmina Sława |  |
| Załącznik nr 10 - Przybyszów  |  |
| GLÓWNY PROJEKTANT PLANU   | mgr inż. Zbigniew Gatuska<br>wpis do ZOU nr Z - 129                                    |
| PROJEKTANT  | mgr inż. Ziemowit Foliak   |
| WSPÓLPRACA  | mgr inż. Krzysztof Mularczyk<br>wpis do ZOU nr Z - 130<br>mgr inż. Małgorzata Studenna |
| DATA: 2010.   |  |