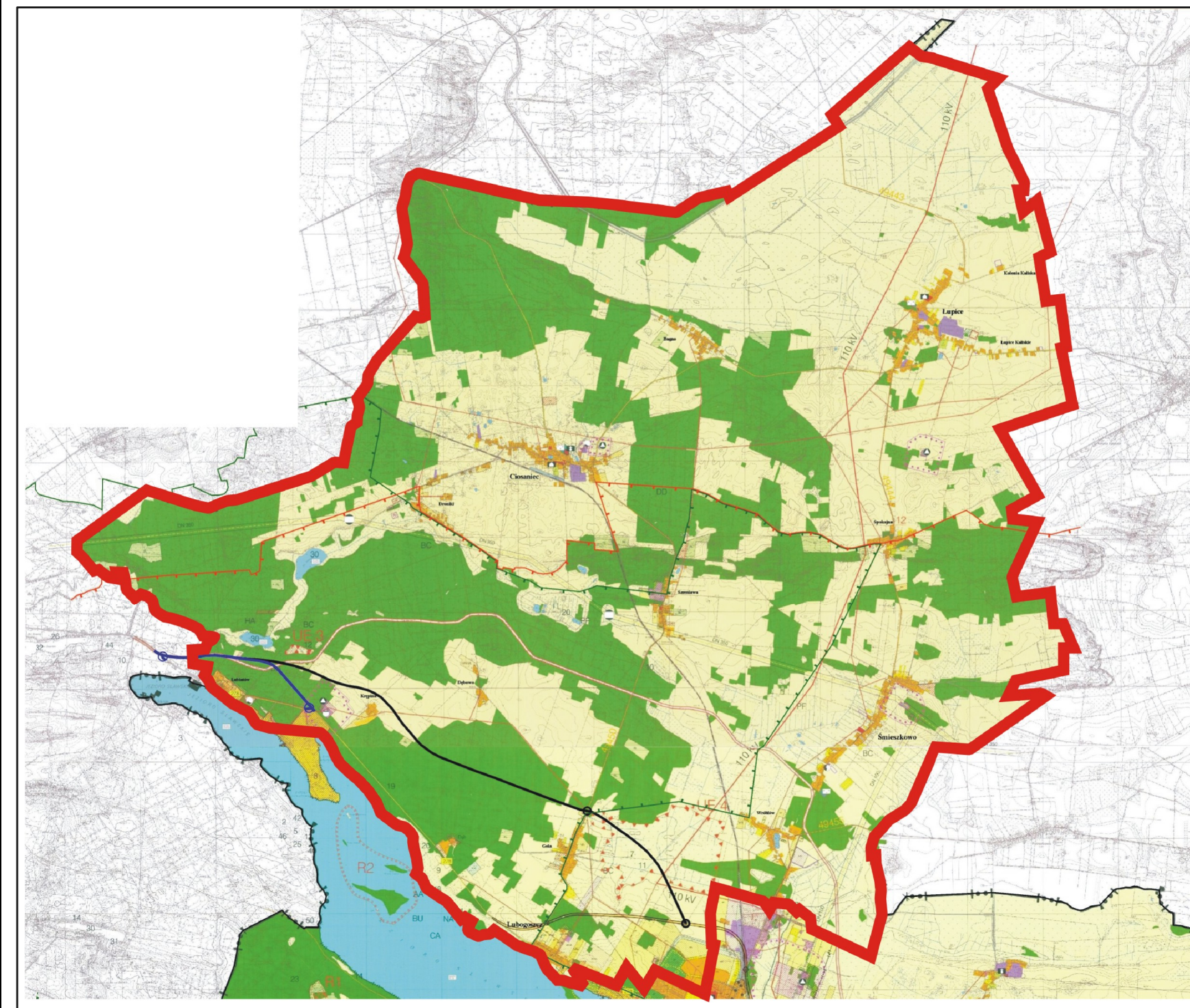
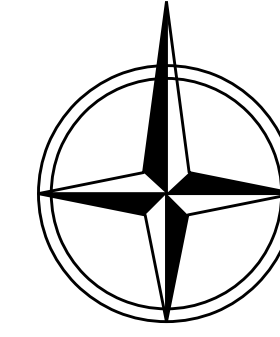




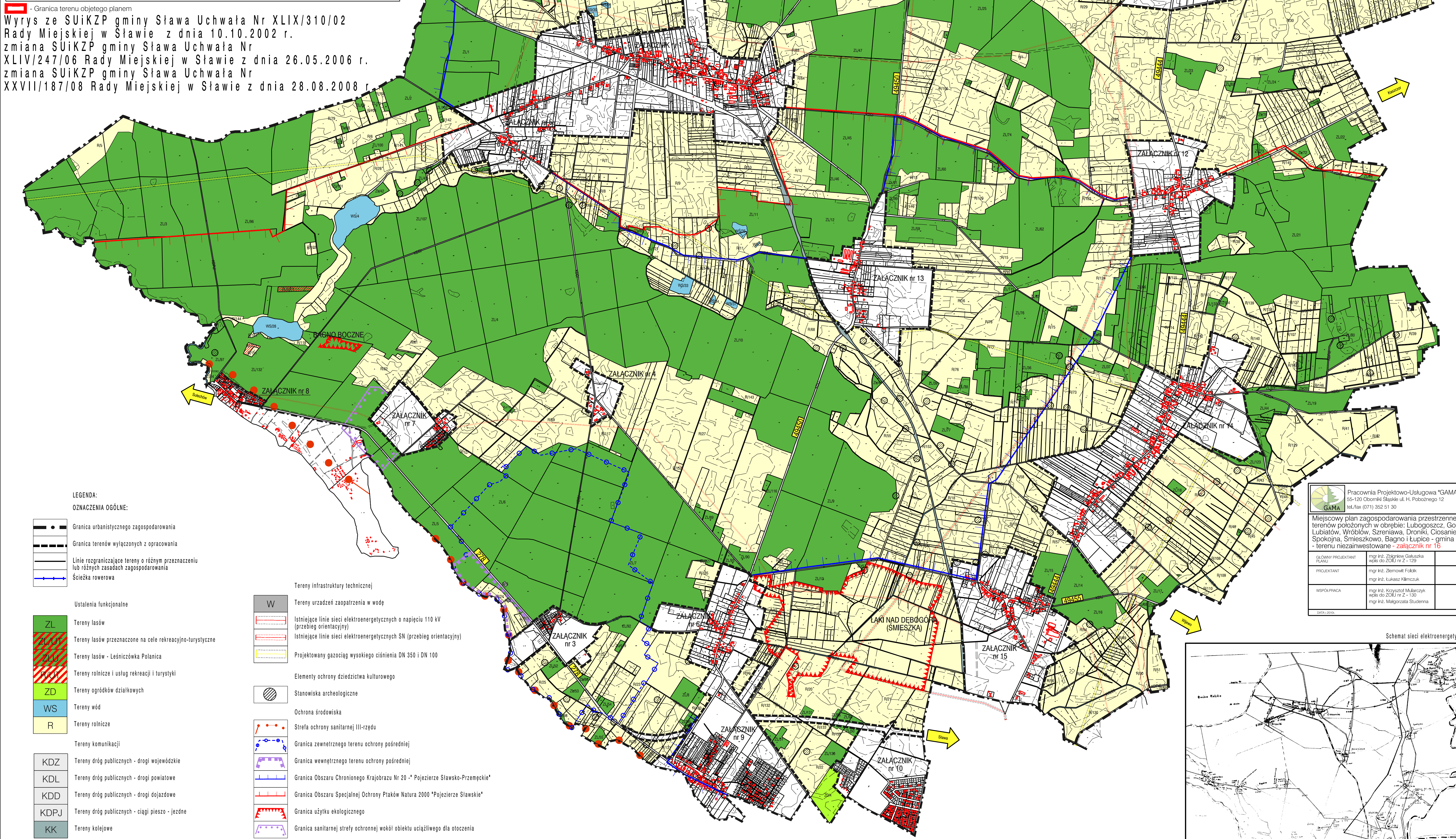
# MIEJSCOWY PLAN ZAGOSPODAROWANIA PRZESTRZENNEGO TERENÓW POŁOŻONYCH W OBRĘBIE: LUBOGOSZCZ, GOLA, LUBIATÓW, WRÓBLÓW, SZRENIAWA, DRONIKI, CIOSANIEC, SPOKOJNA, ŚMIESZKOWO, BAGNO I ŁUPICE - GMINA SŁAWA - TERENY NIEZAINWESTOWANE SKALA 1:5000

Załącznik nr 16 do Uchwały nr LV/371/10 Rady Miejskiej w Sławie z dnia 28 października 2010 r.

Rysunek przeskalowany do skali 1:8000



Granica terenu objętego planem  
Wyrus ze SUIKZP gminy Sława Uchwała Nr XLIX/310/02 Rady Miejskiej w Sławie z dnia 10.10.2002 r.  
zmiana SUIKZP gminy Sława Uchwała Nr XLIV/247/06 Rady Miejskiej w Sławie z dnia 26.05.2006 r.  
zmiana SUIKZP gminy Sława Uchwała Nr XXVII/187/08 Rady Miejskiej w Sławie z dnia 28.08.2008 r.



- LEGENDA:**  
**OZNACZENIA OGÓLNE:**
- Granica urbanistycznego zagospodarowania
  - Granica terenów wyłączonej z opracowania
  - Linie rozgraniczające tereny o różnym przeznaczeniu lub różnych zasadach zagospodarowania
  - Ścieżka rowerowa
- Ustalenia funkcjonalne**
- ZL Tereny lasów
  - ZL Tereny lasów przeznaczone na cele rekreacyjno-turystyczne
  - ZL Tereny lasów - Leśniczówka Polonica
  - ZD Tereny rekreacji i usług rekreacji i turystyki
  - ZD Tereny ogólnokształcących
  - WS Tereny wód
  - R Tereny rolnicze
  - KDZ Tereny dróg publicznych - drogi wojewódzkie
  - KDL Tereny dróg publicznych - drogi powiatowe
  - KDD Tereny dróg publicznych - drogi dojazdowe
  - KDPJ Tereny dróg publicznych - ciągi pieszo - jezdne
  - KK Tereny kolejowe

- Tereny infrastruktury technicznej**
- W Tereny urządzeń zaopatrzenia w wodę
  - Istniejące linie sieci elektroenergetycznych o napięciu 110 kV (przebieg orientacyjny)
  - Istniejące linie sieci elektroenergetycznych SN (przebieg orientacyjny)
  - Projektowany gęstość wysokiego ciśnienia DN 350 i DN 100
- Elementy ochrony dziedzictwa kulturowego**
- Stanośwa archeologiczne
  - Ochrona środowiska
  - Strefa ochrony sanitarnej III-rzędu
  - Granica zewnętrznej strefy ochrony podmiejskiej
  - Granica wewnętrznej strefy ochrony podmiejskiej
  - Granica Obszaru Chronionego Krajobrazu Nr 20 - "Pojezierze Sławsko-Przemęcka"
  - Granica Obszaru Specjalnej Ochrony Płaków Natura 2000 "Pojezierze Sławskie"
  - Granica użytku ekologicznego
  - Granica sanitarnej strefy ochronnej wokół obiektu uciążliwego dla otoczenia

Pracownia Projektowo-Usługowa "GAMA"	
55-120 Ochrona Świata ul. H. Potołnego 12	
tel./fax 071) 852 51 30	
Miejscowy plan zagospodarowania przestrzennego terenów położonych w obrębie: Lubogoszcz, Gola, Lubiaków, Wróblów, Szreniawa, Droniki, Ciosaniec, Spokojna, Śmieszkowo, Bagno i Łupice - gmina Sława - tereny niezainwestowane - załącznik nr 16	
OPRACOWAŁ	mgr inż. Dariusz Dąbrowski
PROJEKTOWAŁ	mgr inż. Zdzisław Pająk
WSPÓŁPRACOWNIA	mgr inż. Katarzyna Kłobucka
WSPÓŁPRACOWNIA	mgr inż. Krzysztof Malarczyk
OPRACOWAŁ	mgr inż. Mirosław Słupski

