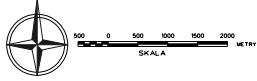




ZMIANA STUDIUM UWARUNKOWAŃ I KIERUNKÓW ZAGOSPODAROWANIA PRZESTRZENNEGO GMINY SŁAWA

Skala 1 : 25 000

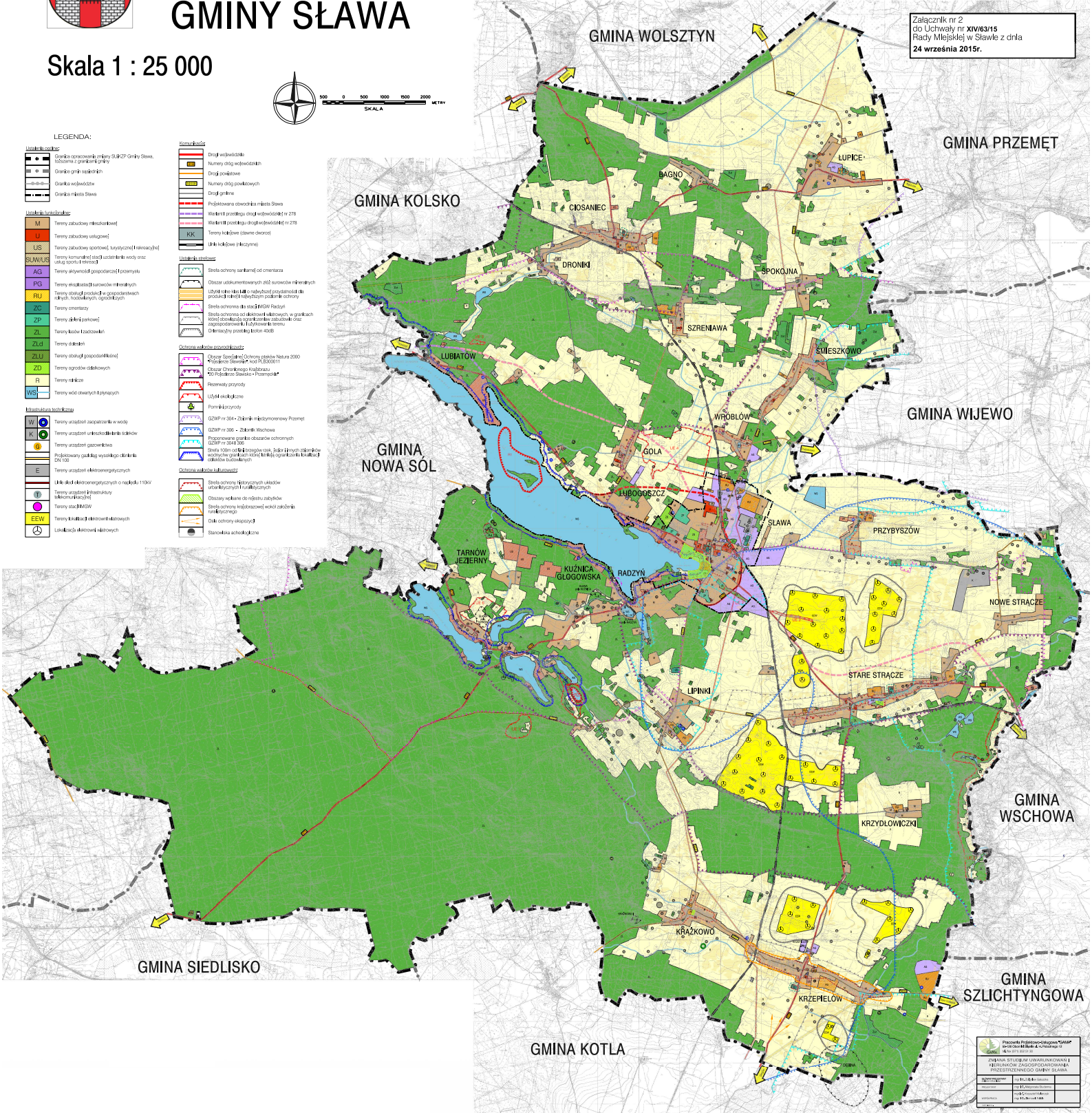


Załącznik nr 2
do Uchwały nr XIV/63/15
Rady Miejskiej w Sławie z dnia
24 września 2015r.

LEGENDA:

- Uwarunkowania:**
- Granica opracowania studium SIKZP Gminy Sława, wyłączone z planu miejscowego
 - Granica gminy Sława
 - Granica województwa
 - Granica miasta Sława
- Uwarunkowania:**
- M Tereny zabudowy mieszkaniowej
 - U Tereny zabudowy usługowej
 - US Tereny zabudowy sportowej, turystycznej i rekreacyjnej
 - SUMWUS Tereny komunalnej stacji uzdatnienia wody oraz usług sportu i rekreacji
 - AG Tereny agrolasów (z wyjątkiem lasów)
 - PG Tereny eksploatacji surowców mineralnych
 - RU Tereny obszarów rolniczych w gospodarstwach indywidualnych, hodowlanych, ogrodniczych
 - ZC Tereny oaziarnicze
 - ZP Tereny zielone (parkowe)
 - ZL Tereny lasów leśnodobożnych
 - ZLD Tereny zielone (leśne)
 - ZLU Tereny obszarów gospodarki leśnej
 - ZD Tereny ogrodnicze (zabudowane)
 - R Tereny rekreacyjne
 - WS Tereny wód powierzchniowych
- Uwarunkowania:**
- W Tereny urządzeń zaopatrzenia w wodę
 - K Tereny urządzeń inżyniersko-technicznych
 - T Tereny urządzeń transportu
 - P Planowane gęstości wysokości obiektów DNI 200
 - E Tereny urządzeń elektroenergetycznych
 - UW Tereny urządzeń elektroenergetycznych o napięciu 110kV
 - UW Tereny urządzeń elektroenergetycznych o napięciu 220kV
 - EW Tereny stacji EW
 - EW Tereny linii EW
 - EW Tereny linii EW
 - EW Tereny linii EW

- Uwarunkowania:**
- Drogi wojewódzkie
 - Numeracja wojewódzka
 - Drogi powiatowe
 - Numeracja powiatowa
 - Drogi gminne
 - Planowane odcinki inżynierskie Sława
 - Wskazniki postępu drogi wojewódzkiej nr 278
 - Wskazniki postępu drogi wojewódzkiej nr 278
 - Tereny kolejowe (stare ciernie)
 - Linie kolejowe (aktywne)
- Uwarunkowania:**
- Strefa ochrony szkodliwej od zanieczyszczenia
 - Obszar ochrony terenowej (OCT) surowców mineralnych
 - Linia inżynierska (wyłączenie z planu miejscowego) do projektu inżynierskiego podziemnej ochrony
 - Strefa ochronna dla stacji GZWP Pradzyń
 - Strefa ochronna wód podziemnych i powierzchniowych, w granicach której obowiązują szczególne zasady ochrony i zagospodarowania, i ich wykorzystania
 - Obszar ochrony przyrody
 - Rezerwat przyrody
 - Użytki ekologiczne
 - Formy ekoprojektu
 - GZWP nr 305 - Zakł. Wschowa
 - Przebieg linii gazowej (obszary ochronne GZWP nr 304, 305)
 - Strefa 100m od linii kolejowych, w której obowiązują szczególne zasady ochrony i zagospodarowania, i ich wykorzystania
- Uwarunkowania:**
- Strefa ochrony przyrodniczej (obszary chronione w ramach planu miejscowego)
 - Obszary wyłączone do zabudowy
 - Strefa ochrony środowiskowej (obszary chronione w ramach planu miejscowego)
 - Obszary ochrony ekologicznej
 - Strefa ochrony szkodliwej



Pracownia Projektowo-Planowa "Sława"	
ul. Wolności 10, 74-200 Sława	
ZMIANA STUDIUM UWARUNKOWAŃ I KIERUNKÓW ZAGOSPODAROWANIA PRZESTRZENNEGO GMINY SŁAWA	
Opis projektu	1:25 000
Skala	1:25 000
Wielkość formatu	A3
Wielkość arkusza	297x420 mm
Wielkość pliku	10 MB