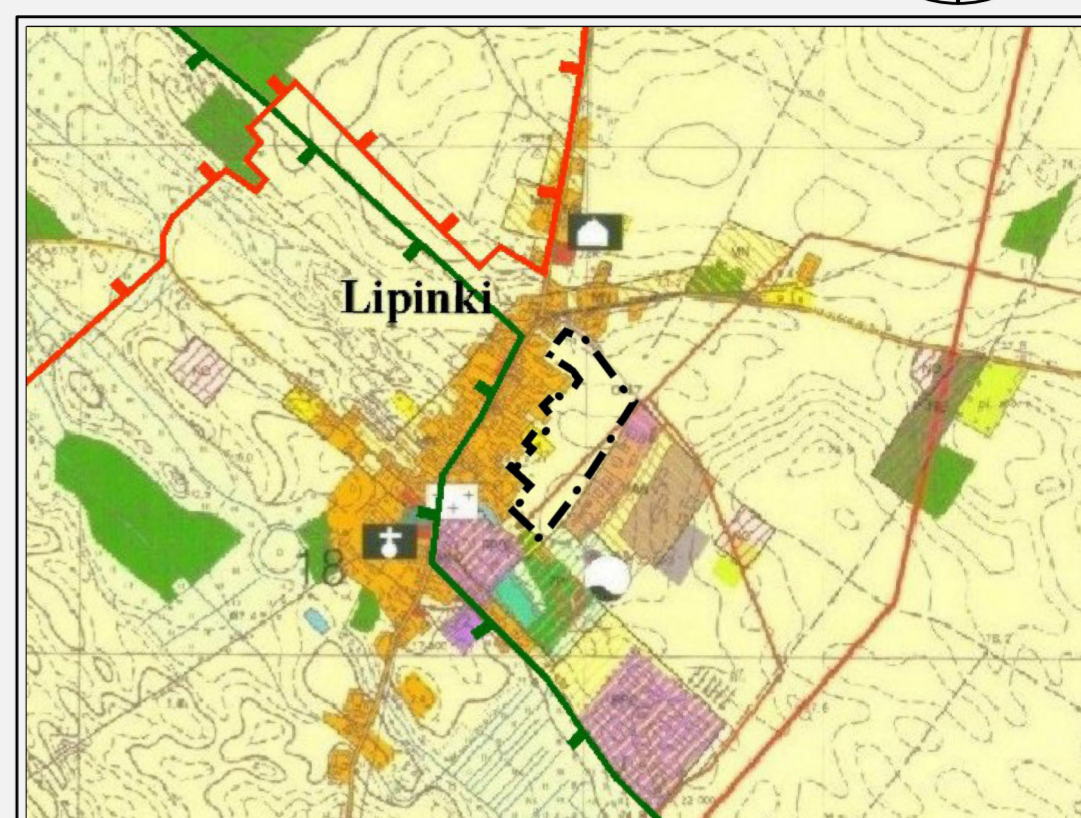


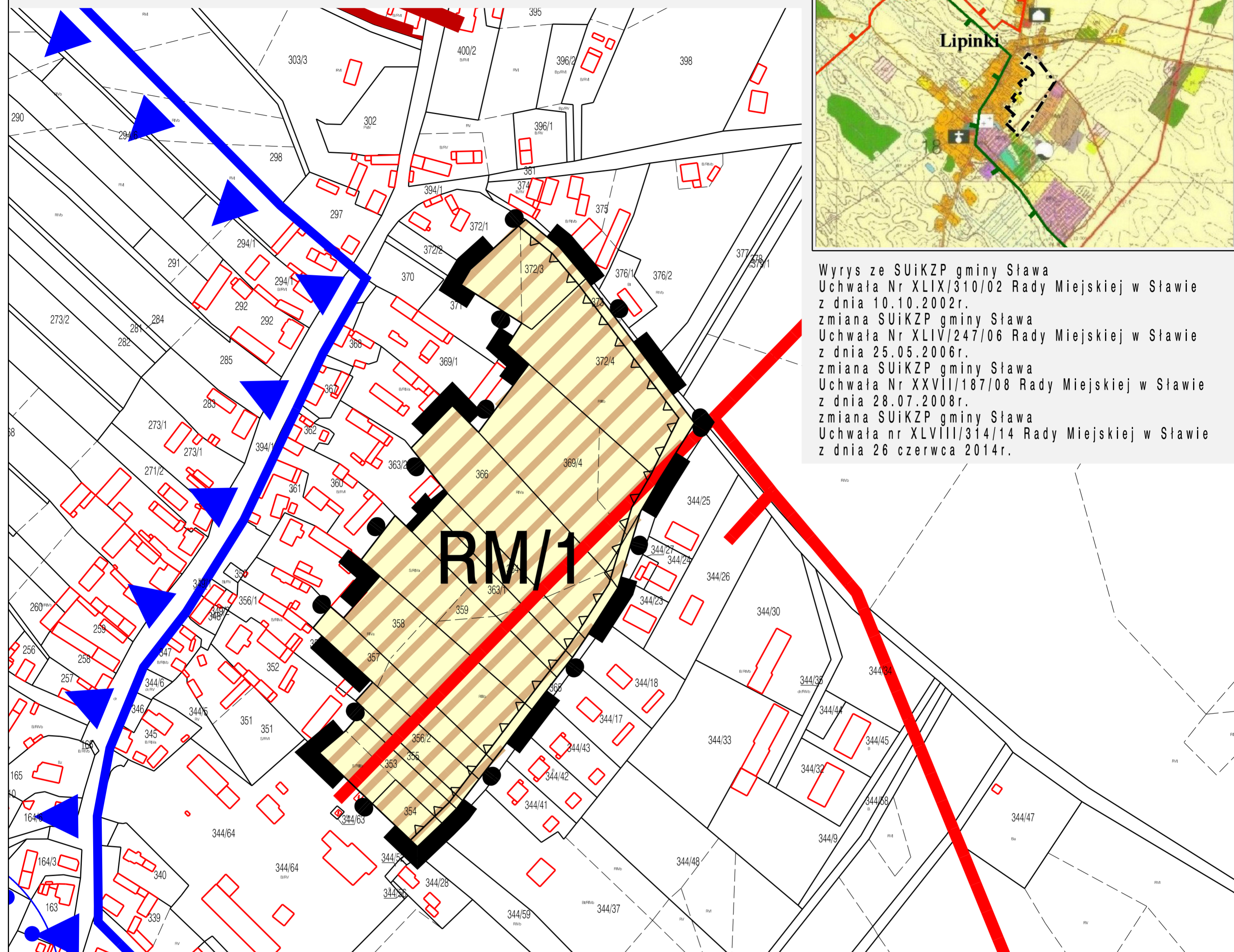


ZMIANA MIEJSCOWEGO PLANU ZAGOSPODAROWANIA PRZESTRZENNEGO TERENÓW POŁOŻONYCH W OBRĘBIE: PRZYBYSZÓW, STARE STRĄCZE, NOWE STRĄCZE, LIPINKI, KRZEPIELÓW, GMINA SŁAWA **FRAGMENT OBRĘBU LIPINKI**, SKALA 1:1000

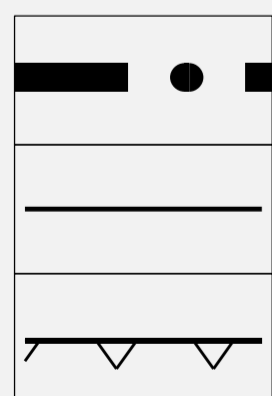
Załącznik nr1 do Uchwały
nr XLIX / 324 / 14
Rady Miejskiej w Sławie
z dnia 21 sierpnia 2014r.



Wyrys ze SUIKZP gminy Sława
Uchwała Nr XLIX/310/02 Rady Miejskiej w Sławie
z dnia 10.10.2002r.
zmiana SUIKZP gminy Sława
Uchwała Nr XLIV/247/06 Rady Miejskiej w Sławie
z dnia 25.05.2006r.
zmiana SUIKZP gminy Sława
Uchwała Nr XXVII/187/08 Rady Miejskiej w Sławie
z dnia 28.07.2008r.
zmiana SUIKZP gminy Sława
Uchwała nr XLVIII/314/14 Rady Miejskiej w Sławie
z dnia 26 czerwca 2014r.



OZNACZENIA OGÓLNE:

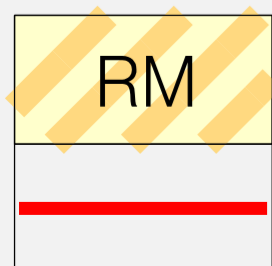


Granica urbanistycznego zagospodarowania wsi

Linie rozgraniczające tereny o różnym przeznaczeniu
lub różnych zasadach zagospodarowania

Nieprzekraczalne linie zabudowy

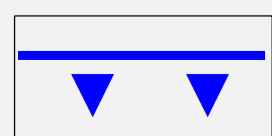
Ustalenia funkcjonalne



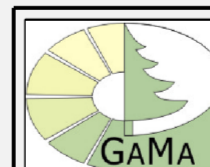
RM
Tereny zabudowy zagrodowej z dopuszczeniem zabudowy letniskowej

Istniejące linie sieci elektroenergetycznych SN
(przebieg orientacyjny)

Oznaczenia po za granicami opracowania planu



Granice Obszaru Chronionego Krajobrazu
"20 - Pojezierze Sławsko - Przemęckie"



Pracownia Projektowo-Uslugowa "GAMA"
55-120 Oborniki Śląskie ul. H. Pobożnego 12
tel./fax (071) 352 51 30

Zmiana miejscowego planu zagospodarowania przestrzennego
terenów położonych w obrębie: Przybyszów, Stare Strącze,
Nowe Strącze, Lipinki, Krążkowo, Krzepielów,
gmina Sława

Załącznik nr1 - fragment obrębu Lipinki

GLÓWNY PROJEKTANT PLANU	mgr inż. Zbigniew Gatuszka wpis do ZOJU nr Z - 129	
PROJEKTANT	mgr inż. Ziemowit Folcik	
WSPÓLPRACA	mgr inż. Krzysztof Mularczyk wpis do ZOJU nr Z - 130 mgr inż. Małgorzata Studenna	
DATA : 2014r.		