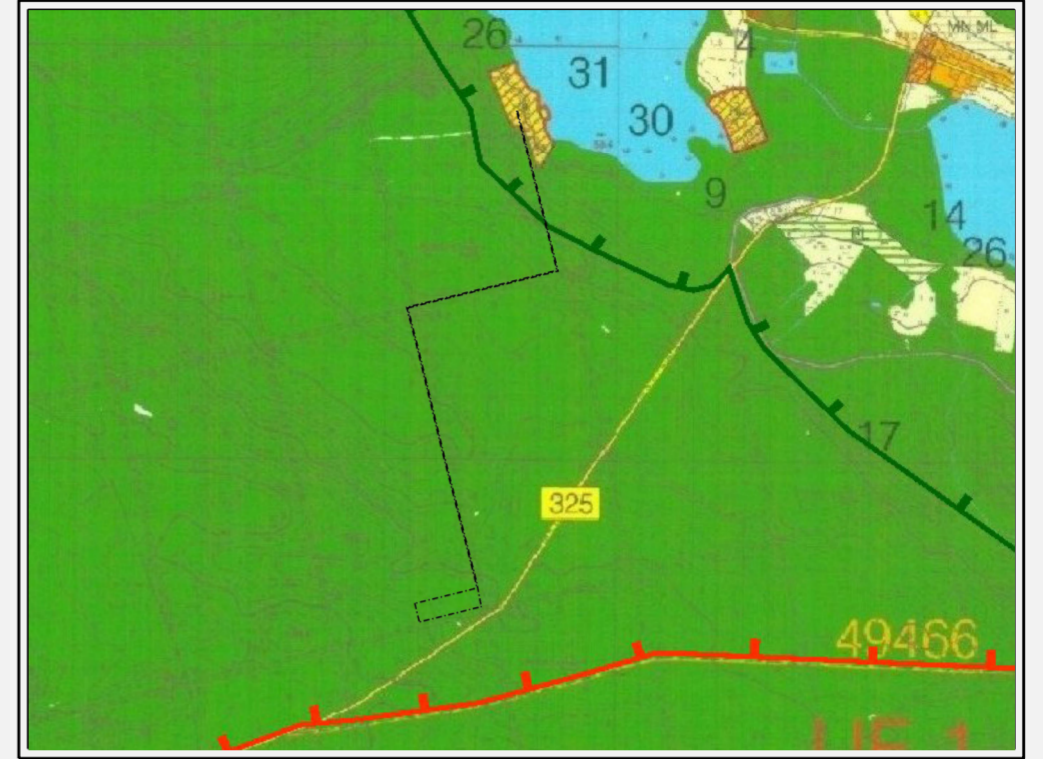




ZMIANA MIEJSCOWEGO PLANU ZAGOSPODAROWANIA PRZESTRZENNEGO TERENÓW POŁOŻONYCH W OBRĘBIE: RADZYŃ, KUŹNICA GŁOGOWSKA, TARNÓW JEZIERNY I LIPINKI, GMINA SŁAWA

FRAGMENT OBRĘBU TARNÓW JEZIERNY, SKALA 1:2000 rysunek przeskalowany do skali 1:5000

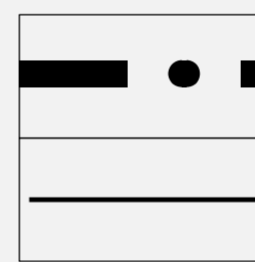
Załącznik nr 1 do Uchwały nr XLIX / 323 / 14 Rady Miejskiej w Sławie z dnia 21 sierpnia 2014r.



Wyrys ze SUIKZP gminy Sława Uchwała Nr XLIX/310/02 Rady Miejskiej w Sławie z dnia 10.10.2002r.
zmiana SUIKZP gminy Sława Uchwała Nr XLIV/247/06 Rady Miejskiej w Sławie z dnia 25.05.2006r.
zmiana SUIKZP gminy Sława Uchwała Nr XXVII/187/08 Rady Miejskiej w Sławie z dnia 28.07.2008r.
zmiana SUIKZP gminy Sława Uchwała nr XLVIII/314/14 Rady Miejskiej w Sławie z dnia 26 czerwca 2014r.

LEGENDA:

OZNACZENIA OGÓLNE:



Granica opracowania zmiany planu

Linie rozgraniczające tereny o różnym przeznaczeniu lub różnych zasadach zagospodarowania

Ustalenia funkcjonalne



Tereny zielone z dopuszczeniem lokalizacji sieci infrastruktury technicznej



Granica 100m od linii brzegów rzek, jezior i innych zbiorników wodnych



Granice Obszaru Chronionego Krajobrazu "20 - Pojezierze Sławsko - Przemęckie"

- obszar załącznik znajduje się w całości w granicach Obszarów Specjalnej Ochrony (OSO) Natura 2000 "Pojezierze Sławskie" PLB300011


3072

3071/1

3071/2

3069/2

3106/2

 <p>Pracownia Projektowo-Uslugowa "GAMA" 55-120 Oborniki Śląskie ul. H. Pobożnego 12 tel./fax (071) 352 51 30</p>		
Zmiana miejscowego planu zagospodarowania przestrzennego terenów położonych w obrębie: Radzyń, Kuźnica Głogowska, Tarnów Jezierny i Lipinki gmina Sława		
Załącznik nr 1 - fragment obrębu Tarnów Jezierny		
GŁÓWNY PROJEKTANT PLANU	mgr inż. Zbigniew Gałuszka wpis do ZOU nr Z - 129	
PROJEKTANT	mgr inż. Ziemowit Folcik	
WSPÓŁPRACA	mgr inż. Krzysztof Mularczyk wpis do ZOU nr Z - 130 mgr inż. Małgorzata Studenna	
DATA: 2014r.		